

**Anbauleuchte - MIRO® Parabolrastrer seidenmatt - direkt strahlend**

Stahlblechgehäuse mit eingeschweißten Stirnseiten, rechteckiger Querschnitt; Gehäusefarbe verkehrsweiß RAL 9016; Lichtverteilung direkt strahlend mittels reflexionsverstärktem MIRO® Aluminium-Parabolrastrer seidenmatt eloxiert, für Bildschirmarbeitsplätze, 65° < 1000 cd/m² rundumtündelt nach aktueller Norm DIN-EN 12464-1, selbststrahlend, beidseitig abklappbar; Elektrischer Anschluss über 5-polige Anschlussklemme in Steckkontakt-Technik.

**KENNDATEN**

Bestellnummer	65070506660
EAN-Nummer	4020863320417
Stat. Waren-Nr.	94051190
Prüfzeichen	IP 20, Schutzklasse I, BAP 65° < 1000, F, Indoor, CE
Stoßfestigkeitsgrad-IK	IK03
Umgebungstemperatur	ta 25°C
Besondere Eigenschaften	Ready for IoT
Garanzzeit	5 Jahre
Staatliche Förderprogramme	BEG - Bundesförderung für effiziente Gebäude (gültig nur für Deutschland)

**ELEKTROTECHNIK**

Betriebsgerät	Elektronischer Treiber DALI2 (1 Stück)
Systemleistung	29W
Netzspannung	230V/50Hz
Energieeffizienzklasse/Lichtquelle	C

**LICHTTECHNIK**

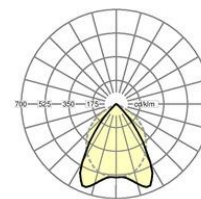
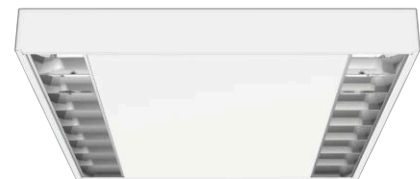
Bestückung	LED, Farbwiedergabe/Lichtfarbe CRI ≥ 80 / 4000K
Farbortoleranz (MacAdam)	3SDCM
Bemessungslichtstrom	4119lm
LED-Lebensdauer	50000h L80/B10 (Tq 25°C)
Leuchten Lichtausbeute	144lm/W
UGR q/l	11.5 / 16.7

**MECHANIK**

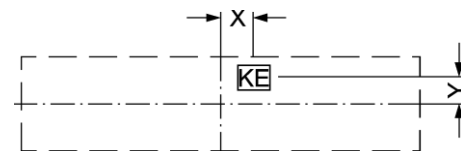
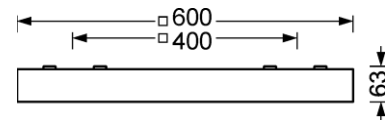
Gehäusefarbe	verkehrsweiß RAL 9016
Abmessungen (LxBxDxH)	600mm x 600mm x 63mm
Gewicht (netto)	4.5kg
Kabeleinführung KE (X/Y)	0mm/15mm
Montageart	Deckenanbau-Einzelmontage

**Maße**

L	600 mm	Länge
B	600 mm	Breite
H	63 mm	Höhe
A1	400 mm	Befestigungsabstand Einzelmontage
A4	400 mm	Befestigungsabstand (Breite)
X	0 mm	Abstand Kabeleinführung zur Leuchtermitte auf der X-Achse (längs)
Y	15 mm	Abstand Kabeleinführung zur Leuchtermitte auf der Y-Achse (quer)



Referenz	LED 4000lm 840
ηLB	100 %
Φ ↓/↑	100 % / 0 %
UGR q/l	11.5 / 16.7
BAP	65° < 1000cd/m²



**DEEP-LINK**

<https://www.regiolux.de/de/article/65070506660>