

**Anbauleuchte - Multilayerlichttechnik - direkt strahlend**

Stahlblechgehäuse, rechteckiger Querschnitt; geeignet für den Einsatz in Reinräume und Reinraumbereiche nach DIN 14644-1; gefertigt nach IPA Vorgaben, sowie den Richtlinien der Qualitätssicherung GMP (Good Manufacturing Practice); Gehäusefarbe verkehrsweiß RAL 9016; Lichtverteilung direkt strahlend mittels Multilayerlichttechnik aus PMMA, mittels CDP-Microprismenscheibe und vorwärtsstreuender Diffusorfolie als Multilayertechnik, mit klarer Abdeckung aus Verbundsicherheitsglas. Geeignet für Bildschirmarbeitsplätze, rundumtrentend 65° < 3000 cd/m² nach aktueller Norm DIN-EN 12464-1. LED Treiber Design integriert. Elektrischer Anschluss und Anschluss der Steuerleitung über 5-polige Anschlussklemme in Steckkontakt-Technik; Lichtstrom im Notlichtbetrieb 870 lm. Die aduna Reinraumleuchte ist Gleichspannungs- und Notlichttauglich gemäß aktueller DIN EN 60598-2-22 (0/50Hz). Geeignet für Luftreinheitsklasse ISO 14644-1 Klasse 2 mit exzellenten bis guten Ergebnissen bzgl. Verstoffwechselbarkeit und chemischer Beständigkeit.

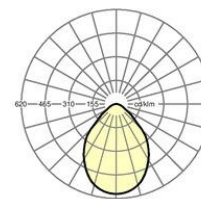
**KENNDATEN**

Bestellnummer	62165016670
EAN-Nummer	4020863384587
Stat. Waren-Nr.	94051190
Prüfzeichen	IP 65, Schutzklasse I, $\gamma$ 65° < 3000 cd/m², F, D, Reinraum, HACCP DIN10500/Food/IFS/BRC, Indoor, CE
Stoßfestigkeitsgrad-IK	IK07 (-20°C bis 35°C)
Umgebungstemperatur	ta -20°C bis 35°C
Besondere Eigenschaften	Ready for IoT
Garanzzeit	7 Jahre
Staatliche Förderprogramme	BEG - Bundesförderung für effiziente Gebäude (gültig nur für Deutschland)



**ELEKTROTECHNIK**

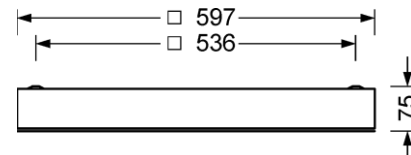
Betriebsgerät	Elektronischer Treiber DALI2 (1 Stück)
Systemleistung	48W
Netzspannung	230V/50Hz
Netzspannung-Notlichtbetrieb	230V/0 Hz
Energieeffizienzklasse/Lichtquelle	C



Referenz	LED 5800lm 950
$\eta_{LB}$	100 %
$\Phi_{\downarrow/\uparrow}$	100 % / 0 %
UGR q/l	17.9 / 17.8
BAP	65° < 3000cd/m²

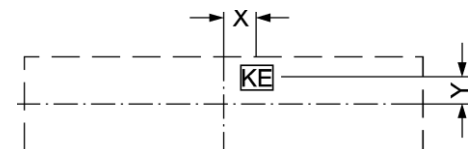
**LICHTTECHNIK**

Bestückung	LED, Farbwiedergabe/Lichtfarbe CRI $\geq$ 90 / 5000K
Farbortoleranz (MacAdam)	3SDCM
Photobiologische Sicherheit (Leuchte)	RG0
Bemessungslichtstrom	5799lm
Bemessungslichtstrom-Notlichtbetrieb	870lm
LED-Lebensdauer	100000h L80/B10 (Tq 35°C), 50000h L90/B10 (Tq 25°C)
Leuchten Lichtausbeute	120lm/W
UGR q/l	17.9 / 17.8



**MECHANIK**

Gehäusefarbe	verkehrsweiß RAL 9016
Abmessungen (LxBxH/DxH)	597mm x 597mm x 75mm
Deckensystem	ausgeschnittene Decken [AD]
Gewicht (netto)	10.9kg
Kabeleinführung KE (X/Y)	279mm/17mm
Montageart	Deckenanbau-Einzelmontage, Deckeneinbau-Reinraumdecken, Deckeneinbau-Einzelmontage



**Maße**

L	597 mm	Länge
B	597 mm	Breite
H	75 mm	Höhe
A1	536 mm	Befestigungsabstand Einzelmontage
X	279 mm	Abstand Kabeleinführung zur Leuchtenmitte auf der X-Achse (längs)
Y	17 mm	Abstand Kabeleinführung zur Leuchtenmitte auf der Y-Achse (quer)