

Anbauleuchte - Multilayerlichttechnik - direkt strahlend

Stahlblechgehäuse, rechteckiger Querschnitt; geeignet für den Einsatz in Reinräume und Reinraumbereiche nach DIN 14644-1; gefertigt nach IPA Vorgaben, sowie den Richtlinien der Qualitätssicherung GMP (Good Manufacturing Practice); Gehäusefarbe verkehrsweiß RAL 9016; Lichtverteilung direkt strahlend mittels Multilayerlichttechnik aus PMMA, mittels CDP-Microprismenscheibe und vorwärtsstreuender Diffusorfolie als Multilayer-technik, mit klarer Abdeckung aus Verbundsicherheitsglas. LED Treiber Design integriert. Elektrischer Anschluss und Anschluss der Steuerleitung über 5-polige Anschlussklemme in Steckkontakt-Technik; Lichtstrom im Notlichtbetrieb 1310 lm. Die aduna Reinraumleuchte ist Gleichspannungs- und Notlichttauglich gemäß aktueller DIN EN 60598-2-22 (0/50Hz). Geeignet für Luftreinheitsklasse ISO 14644-1 Klasse 2 mit exzellenten bis guten Ergebnissen bzgl. Verstoffwechselbarkeit und chemischer Beständigkeit.

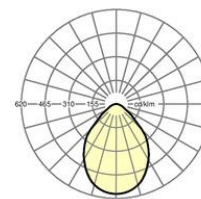
KENNDATEN

Bestellnummer	62163026670
EAN-Nummer	4020863436217
Stat. Waren-Nr.	94051190
Prüfzeichen	IP 65, Schutzklasse I, F, D, Reinraum, HACCP DIN 10500/Food/IFS/BRC, Indoor, CE
Stoßfestigkeitsgrad-IK	IK07 (-20°C bis 35°C)
Umgebungstemperatur	ta -20°C bis 35°C
Besondere Eigenschaften	Ready for IoT
Garanzzeit	7 Jahre
Staatliche Förderprogramme	BEG - Bundesförderung für effiziente Gebäude (gültig nur für Deutschland)



ELEKTROTECHNIK

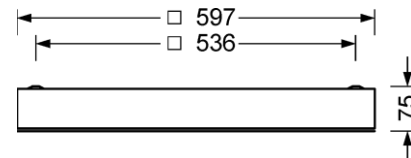
Betriebsgerät	Elektronischer Treiber DALI2 (1 Stück)
Systemleistung	70W
Netzspannung	230V/50Hz
Netzspannung-Notlichtbetrieb	230V/0 Hz
Energieeffizienzklasse/Lichtquelle	C



Referenz	LED 8700lm 850
ηLB	100 %
Φ ↓/↑	100 % / 0 %
UGR q/l	19.3 / 19.2

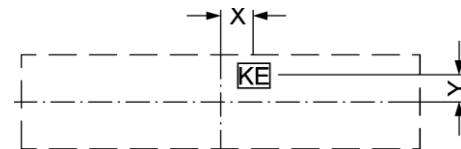
LICHTTECHNIK

Bestückung	LED, Farbwiedergabe/Lichtfarbe CRI ≥ 80 / 5000K
Farbortoleranz (MacAdam)	3SDCM
Photobiologische Sicherheit (Leuchte)	RG0
Bemessungslichtstrom	8732lm
Bemessungslichtstrom-Notlichtbetrieb	1310lm
LED-Lebensdauer	80000h L80/B10 (Tq 35°C), 90000h L80/B10 (Tq 25°C), 40000h L90/B10 (Tq 25°C)
Leuchten Lichtausbeute	125lm/W
UGR q/l	19.3 / 19.2



MECHANIK

Gehäusefarbe	verkehrsweiß RAL 9016
Abmessungen (LxBxH)	597mm x 597mm x 75mm
Deckensystem	ausgeschnittene Decken [AD]
Gewicht (netto)	10.9kg
Kabeleinführung KE (X/Y)	279mm/17mm
Montageart	Deckenanbau-Einzelmontage, Deckeneinbau-Reinraumdecken, Deckeneinbau-Einzelmontage



Maße

L	597 mm	Länge
B	597 mm	Breite
H	75 mm	Höhe
A1	536 mm	Befestigungsabstand Einzelmontage
X	279 mm	Abstand Kabeleinführung zur Leuchtemitte auf der X-Achse (längs)
Y	17 mm	Abstand Kabeleinführung zur Leuchtemitte auf der Y-Achse (quer)

DEEP-LINK