

Anbauleuchte - MIRO® Parabolrastrer seidenmatt - direkt strahlend

Stahlblechgehäuse, rechteckiger Querschnitt; geeignet für den Einsatz in Reinnräume und Reinnraumbereiche nach DIN 14644-1; gefertigt nach IPA Vorgaben, sowie den Richtlinien der Qualitätssicherung GMP (Good Manufacturing Practice); Gehäusefarbe verkehrsweiß RAL 9016; Lichtverteilung direkt strahlend mittels MIRO® Parabolrastrer seidenmatt aus Aluminium, reflexionsverstärkt, mit klarer Abdeckung aus Verbundsicherheitsglas. Geeignet für Bildschirmarbeitsplätze, rundumblickend 65° < 1000 cd/m² nach aktueller Norm DIN-EN 12464-1. LED Treiber Design integriert. Elektrischer Anschluss und Anschluss der Steuerleitung über 5-polige Anschlussklemme in Steckkontakt-Technik; Lichtstrom im Notlichtbetrieb 1079 lm. Die aduna Reinnraumluchte ist Gleichspannungs- und Notlichttauglich gemäß aktueller DIN EN 60598-2-22 (0/50Hz). Geeignet für Luftreinheitsklasse ISO 14644-1 Klasse 2 mit exzellenten bis guten Ergebnissen bzgl. Verstoffwechselbarkeit und chemischer Beständigkeit.

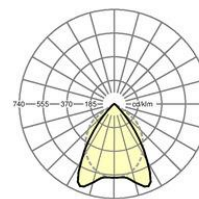
KENNDATEN

Bestellnummer	62163026660
EAN-Nummer	4020863436200
Stat. Waren-Nr.	94051190
Prüfzeichen	IP 65, Schutzklasse I, γ 65° < 1000 cd/m², F, D, Reinnraum, HACCP DIN10500/Food/IFS/BRC, Indoor, CE
Stoßfestigkeitsgrad-IK	IK07 (-20°C bis 35°C)
Umgebungstemperatur	ta -20°C bis 35°C
Besondere Eigenschaften	Ready for IoT
Garanzzeit	7 Jahre
Staatliche Förderprogramme	BEG - Bundesförderung für effiziente Gebäude (gültig nur für Deutschland)



ELEKTROTECHNIK

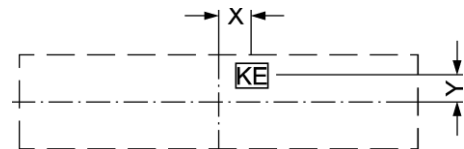
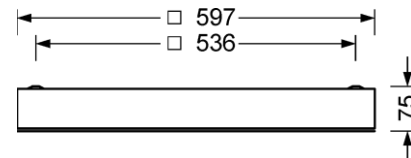
Betriebsgerät	Elektronischer Treiber DALI2 (1 Stück)
Systemleistung	56W
Netzspannung	230V/50Hz
Netzspannung-Notlichtbetrieb	230V/0 Hz
LS-Schalter (Einschaltstrom)	13 Stück/B10, 21 Stück/B16, 21 Stück/C10, 35 Stück/C16
Energieeffizienzklasse/Lichtquelle	C



Referenz	LED 7200lm 850
η_{LB}	100 %
$\Phi_{\downarrow/\uparrow}$	100 % / 0 %
UGR q/l	13.8 / 17.8
BAP	65° < 1000cd/m²

LICHTTECHNIK

Bestückung	LED, Farbwiedergabe/Lichtfarbe CRI ≥ 80 / 5000K
Farbortoleranz (MacAdam)	3SDCM
Photobiologische Sicherheit (Leuchte)	RG0
Bemessungslichtstrom	7192lm
Bemessungslichtstrom-Notlichtbetrieb	1079lm
LED-Lebensdauer	68000h L80/B10 (Tq 35°C), 80000h L80/B10 (Tq 25°C), 37000h L90/B10 (Tq 25°C)
Leuchten Lichtausbeute	129lm/W
UGR q/l	13.8 / 17.8



MECHANIK

Gehäusefarbe	verkehrsweiß RAL 9016
Abmessungen (LxBxH/DxH)	597mm x 597mm x 75mm
Deckensystem	ausgeschnittene Decken [AD]
Gewicht (netto)	11.7kg
Kabeleinführung KE (X/Y)	279mm/17mm
Montageart	Deckenanbau-Einzelmontage, Deckeneinbau-Reinraumdecken, Deckeneinbau-Einzelmontage

Maße

L	597 mm	Länge
B	597 mm	Breite
H	75 mm	Höhe
A1	536 mm	Befestigungsabstand Einzelmontage
X	279 mm	Abstand Kabeleinführung zur Leuchtenmitte auf der X-Achse (längs)
Y	17 mm	Abstand Kabeleinführung zur Leuchtenmitte auf der Y-Achse (quer)

Allgemeine Garantiebedingungen: <https://www.regiolux.de/de/Service/Garantie> / General warranty conditions: <https://www.regiolux.de/en/Service/Warranty>

Regiolux GmbH - www.regiolux.de - Änderungen vorbehalten / Subject to changes - Version 01/25