

**Anbauleuchte - Multilayerlichttechnik - direkt strahlend**

Stahlblechgehäuse, rechteckiger Querschnitt; geeignet für den Einsatz in Reinräume und Reinraumbereiche nach DIN 14644-1; gefertigt nach IPA Vorgaben, sowie den Richtlinien der Qualitätssicherung GMP (Good Manufacturing Practice); Gehäusefarbe verkehrsweiß RAL 9016; Lichtverteilung direkt strahlend, mittels CDP-Microprismenscheibe aus PMMA und vorwärtsstreuender Difusorfolie als Multilayerertechnik; Mit klarer Abdeckung aus Verbundsicherheitsglas; LED Treiber Design integriert. Elektrischer Anschluss und Anschluss der Steuerleitung über 5-polige Anschlussklemme in Steckkontakt-Technik; Lichtstrom im Notlichtbetrieb 12555 lm. Die aduna Reinraumleuchte ist Gleichspannungstauglich (0/50Hz), für Notlichtleuchten muss eine zusätzliche Kennzeichnung erfolgen. Geeignet für Luftreinheitsklasse ISO 14644-1 Klasse 2 mit ex zellerten bis guten Ergebnissen bzgl. Verstoffwechselbarkeit und chemischer Beständigkeit.

**KENNDATEN**

Bestellnummer	62155026670
EAN-Nummer	4020863384631
Stat. Waren-Nr.	94051190
Prüfzeichen	IP 65, Schutzklasse I, F, D, Reinraum, HACCP DIN 10500/Food/IFS/BRC, Indoor, CE
Stoßfestigkeitsgrad-IK	IK07 (-20°C bis 35°C)
Umgebungstemperatur	ta -20°C bis 35°C
Besondere Eigenschaften	Ready for IoT
Garanzzeit	7 Jahre

**ELEKTROTECHNIK**

Betriebsgerät	Elektronischer Treiber DALI2 (2 Stück)
Systemleistung	121W
Netzspannung	230V/50Hz
LS-Schalter (Einschaltstrom)	15 Stück/B10, 24 Stück/B16, 24 Stück/C10, 40 Stück/C16
Energieeffizienzklasse/Lichtquelle	D

**LICHTTECHNIK**

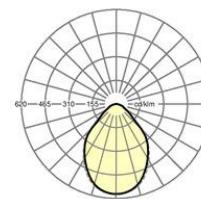
Bestückung	LED, Farbwiedergabe/Lichtfarbe CRI ≥ 90 / 5000K
Farbortoleranz (MacAdam)	3SDCM
Photobiologische Sicherheit (Leuchte)	RG0
Bemessungslichtstrom	12555lm
Bemessungslichtstrom-Notlichtbetrieb	12555lm
LED-Lebensdauer	80000h L80/B10 (Tq 35°C), 90000h L80/B10 (Tq 25°C), 40000h L90/B10 (Tq 25°C)
Leuchten Lichtausbeute	104lm/W
UGR q/l	19.5 / 19.5

**MECHANIK**

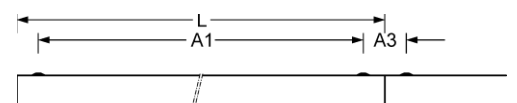
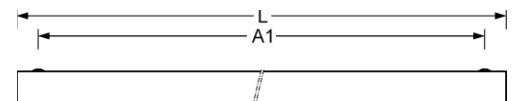
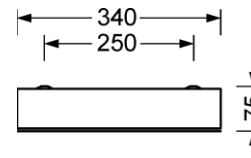
Gehäusefarbe	verkehrsweiß RAL 9016
Abmessungen (LxBxH/DxH)	1473mm x 340mm x 75mm
Deckensystem	ausgeschnittene Decken [AD]
Gewicht (netto)	15.4kg
Kabeleinführung KE (X/Y)	65mm/150mm
Montageart	Deckenanbau-Einzelmontage, Deckenanbau-Lichtbandmontage, Deckeneinbau-Reinraumdecken, Deckeneinbau-Einzelmontage

**Maße**

L	1473 mm	Länge
B	340 mm	Breite
H	75 mm	Höhe
A1	1380 mm	Befestigungsabstand Einzelmontage
A3	93 mm	Befestigungsabstand zwischen den Leuchten in Lichtbandanordnung
X	65 mm	Abstand Kabeleinführung zur Leuchtenmitte auf der X-Achse (längs)
Y	150 mm	Abstand Kabeleinführung zur Leuchtenmitte auf der Y-Achse (quer)



Referenz LED 12500lm 950  
ηLB 100 %  
Φ ↓/↑ 100 % / 0 %  
UGR q/l 19.5 / 19.5



**DEEP-LINK**