

**Anbauleuchte - Multilayerlichttechnik - direkt strahlend**

Stahlblechgehäuse, rechteckiger Querschnitt; geeignet für den Einsatz in Reinräume und Reinraumbereiche nach DIN 14644-1; gefertigt nach IPA Vorgaben, sowie den Richtlinien der Qualitätssicherung GMP (Good Manufacturing Practice); Gehäusefarbe verkehrsweiß RAL 9016; Lichtverteilung direkt strahlend mittels Multilayerlichttechnik aus PMMA, mittels CDP-Microprismenscheibe und vorwärtsstreuender Diffusorfolie als Multilayertechnik, mit klarer Abdeckung aus Verbundsicherheitsglas. LED Treiber Design integriert. Elektrischer Anschluss und Anschluss der Steuerleitung über 5-polige Anschlussklemme in Steckkontakt-Technik; Lichtstrom im Notlichtbetrieb 1748 lm. Die aduna Reinraumleuchte ist Gleichspannungs- und Notlichttauglich gemäß aktueller DIN EN 60598-2-22 (0/50Hz). Geeignet für Luftreinheitsklasse ISO 14644-1 Klasse 2 mit exzellenten bis guten Ergebnissen bzgl. Verstoffwechselbarkeit und chemischer Beständigkeit.

**KENNDATEN**

Bestellnummer	62123026670
EAN-Nummer	4020863436095
Stat. Waren-Nr.	94051190
Prüfzeichen	IP 65, Schutzklasse I, F, D, Reinraum, HACCP DIN 10500/Food/IFS/BRC, Indoor, CE
Stoßfestigkeitsgrad-IK	IK07 (-20°C bis 35°C)
Umgebungstemperatur	ta -20°C bis 35°C
Besondere Eigenschaften	Ready for IoT
Garanzzeit	7 Jahre
Staatliche Förderprogramme	BEG - Bundesförderung für effiziente Gebäude (gültig nur für Deutschland)

**ELEKTROTECHNIK**

Betriebsgerät	Elektronischer Treiber DALI2 (2 Stück)
Systemleistung	97W
Netzspannung	230V/50Hz
Netzspannung-Notlichtbetrieb	230V/0 Hz
Energieeffizienzklasse/Lichtquelle	C

**LICHTTECHNIK**

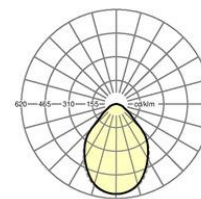
Bestückung	LED, Farbwiedergabe/Lichtfarbe CRI ≥ 80 / 5000K
Farbortoleranz (MacAdam)	3SDCM
Photobiologische Sicherheit (Leuchte)	RG0
Bemessungslichtstrom	11653lm
Bemessungslichtstrom-Notlichtbetrieb	1748lm
LED-Lebensdauer	80000h L80/B10 (Tq 35°C), 90000h L80/B10 (Tq 25°C), 40000h L90/B10 (Tq 25°C)
Leuchten Lichtausbeute	120lm/W
UGR q/l	20.1 / 20.1

**MECHANIK**

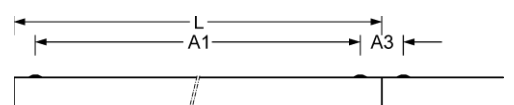
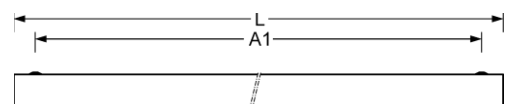
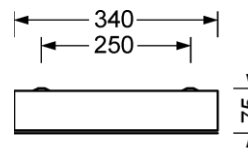
Gehäusefarbe	verkehrsweiß RAL 9016
Abmessungen (LxBxH)	1173mm x 340mm x 75mm
Deckensystem	ausgeschnittene Decken [AD]
Gewicht (netto)	11.5kg
Kabeleinführung KE (X/Y)	65mm/150mm
Montageart	Deckenanbau-Einzelmontage, Deckeneinbau-Reinraumdecken, Deckeneinbau-Einzelmontage

**Maße**

L	1173 mm	Länge
B	340 mm	Breite
H	75 mm	Höhe
A1	1108 mm	Befestigungsabstand Einzelmontage
A3	65 mm	Befestigungsabstand zwischen den Leuchten in Lichtbandanordnung
X	65 mm	Abstand Kabeleinführung zur Leuchtemitte auf der X-Achse (längs)
Y	150 mm	Abstand Kabeleinführung zur Leuchtemitte auf der Y-Achse (quer)



Referenz LED 11700lm 850  
ηLB 100 %  
Φ ↓/↑ 100 % / 0 %  
UGR q/l 20.1 / 20.1



**DEEP-LINK**