

## Reinraumleuchte/Anbauleuchte - Diffusor micro-prismatisch - direkt strahlend

Stahlblechgehäuse, rechteckiger Querschnitt; geeignet für den Einsatz in Reinräume und Reinraumbereiche nach DIN 14644-1; gefertigt nach IPA Vorgaben, sowie den Richtlinien der Qualitätssicherung GMP (Good Manufacturing Practice); Gehäusefarbe verkehrsweiß RAL 9016; Lichtverteilung direkt strahlend mittels Diffusor micro-prismatisch aus Acrylglas, mit Aluminiumrahmen natur eloxiert; Lichtfarbe neutralweiß (840) mit sehr guter Farbkonsistenz und hoher Farbwiedergabe Ra>80. Geeignet für Bildschirmarbeitsplätze, rundumt blendet 65° < 3000 cd/m<sup>2</sup> nach aktueller Norm DIN-EN 12464-1, UGR (4H/8H) 18.8. LED Treiber Design integriert. Elektrischer Anschluss und Anschluss der Steuerleitung über 5-polige Anschlussklemme in Steckkontakt-Technik; mit Umschaltkonverter für Notlichtbetrieb auf Anfrage. Zum Abziehen des Scheibenrahmens ist bei prismierten und geeisten Scheiben ein Abzieher beige packt. Geeignet für Luftreinheitsklasse ISO 14644-1 Klasse 2 mit exzellenten bis guten Ergebnissen bzgl. Verstoffwechselbarkeit und chemischer Beständigkeit.

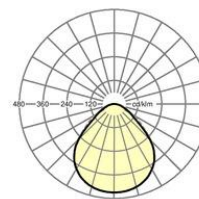
### KENNDATEN

Bestellnummer	62000016653
EAN-Nummer	4020863330676
Stat. Waren-Nr.	94051190
Prüfzeichen	IP 54, Schutzklasse I, $\gamma$ 65° < 3000 cd/m <sup>2</sup> , F, Reinraum, HACCP DIN10500/Food/IFS/BRC, Indoor, CE
Stoßfestigkeitsgrad-IK	IK03
Umgebungstemperatur	ta 25°C
Besondere Eigenschaften	Ready for IoT
Garanzzeit	5 Jahre
Staatliche Förderprogramme	BEG - Bundesförderung für effiziente Gebäude (gültig nur für Deutschland)



### ELEKTROTECHNIK

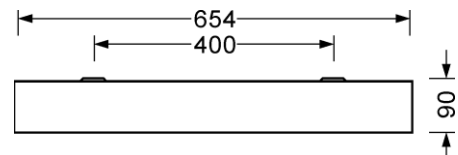
Betriebsgerät	Elektronischer Treiber DALI2 (1 Stück)
Systemleistung	31W
Netzspannung	230V/50Hz
LS-Schalter (Einschaltstrom)	13 Stück/B10, 21 Stück/B16, 21 Stück/C10, 35 Stück/C16
Energieeffizienzklasse/Lichtquelle	C



Referenz	LED 5000lm 840
$\eta_{LB}$	100 %
$\Phi_{\downarrow/\uparrow}$	100 % / 0 %
UGR q/l	18.4 / 18.8
BAP	65° < 3000cd/m <sup>2</sup>

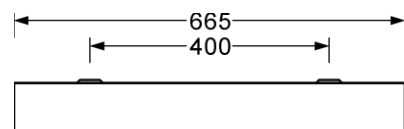
### LICHTTECHNIK

Bestückung	LED, Farbwiedergabe/Lichtfarbe CRI ≥ 80 / 4000K
Farbortoleranz (MacAdam)	3SDCM
Bemessungslichtstrom	5116lm
LED-Lebensdauer	50000h L80/B10 (Tq 25°C)
Leuchten Lichtausbeute	165lm/W
UGR q/l	18.4 / 18.8



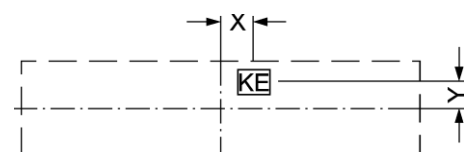
### MECHANIK

Gehäusefarbe	verkehrsweiß RAL 9016
Abmessungen (LxBxH/DxH)	665mm x 654mm x 90mm
Gewicht (netto)	7.9kg
Kabeleinführung KE (X/Y)	0mm/15mm
Montageart	Deckenanbau-Einzelmontage



### Maße

L	665 mm	Länge
B	654 mm	Breite
H	90 mm	Höhe
A1	400 mm	Befestigungsabstand Einzelmontage
A4	400 mm	Befestigungsabstand (Breite)
X	0 mm	Abstand Kabeleinführung zur Leuchtenmitte auf der X-Achse (längs)
Y	15 mm	Abstand Kabeleinführung zur Leuchtenmitte auf der Y-Achse (quer)



### DEEP-LINK

<https://www.regiolux.de/de/article/62000016653>