

**Reinraumleuchte/Anbauleuchte - Diffusor satiniert - direkt strahlend**

Stahlblechgehäuse, rechteckiger Querschnitt; geeignet für den Einsatz in Reinnräume und Reinnräume nach DIN 14644-1; gefertigt nach IPA Vorgaben, sowie den Richtlinien der Qualitätssicherung GMP (Good Manufacturing Practice); Gehäusefarbe verkehrsweiß RAL 9016; Lichtverteilung direkt strahlend mittels Diffusor satiniert aus Acrylglas, mit Aluminiumrahmen natur eloxiert; Lichtfarbe neutralweiß (840) mit sehr guter Farbkonsistenz und hoher Farbwiedergabe Ra>80, UGR (4H/8H) 20.9. LED Treiber Design integriert. Elektrischer Anschluss und Anschluss der Steuerleitung über 5-polige Anschlussklemme in Steckkontakt-Technik; mit Umschaltkonverter für Notlichtbetrieb auf Anfrage. Zum Abziehen des Scheibenrahmens ist bei prismierten und geisteten Scheiben ein Abzieher beigeigepackt. Geeignet für Luftreinheitsklasse ISO 14644-1 Klasse 2 mit exzellenten bis guten Ergebnissen bzgl. Verstoffwechselbarkeit und chemischer Beständigkeit.

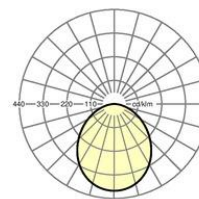
**KENNDATEN**

Bestellnummer	62000016613
EAN-Nummer	4020863330669
Stat. Waren-Nr.	94051190
Prüfzeichen	IP 54, Schutzklasse I, F, Reinraum, HACCP DIN 10500/Food/IFS/BRC, Indoor, CE
Stoßfestigkeitsgrad-IK	IK03
Umgebungstemperatur	ta 25°C
Besondere Eigenschaften	Ready for IoT
Garanzzeit	5 Jahre
Staatliche Förderprogramme	BEG - Bundesförderung für effiziente Gebäude (gültig nur für Deutschland)



**ELEKTROTECHNIK**

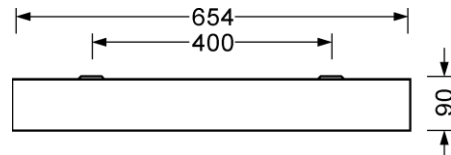
Betriebsgerät	Elektronischer Treiber DALI2 (1 Stück)
Systemleistung	31W
Netzspannung	230V/50Hz
LS-Schalter (Einschaltstrom)	13 Stück/B10, 21 Stück/B16, 21 Stück/C10, 35 Stück/C16
Energieeffizienzklasse/Lichtquelle	C



Referenz	LED 5000lm 840
ηLB	100 %
Φ ↓/↑	100 % / 0 %
UGR q/l	20.9 / 20.8

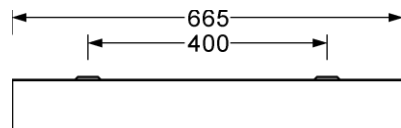
**LICHTTECHNIK**

Bestückung	LED, Farbwiedergabe/Lichtfarbe CRI ≥ 80 / 4000K
Farbortoleranz (MacAdam)	3SDCM
Bemessungslichtstrom	5139lm
LED-Lebensdauer	50000h L80/B10 (Tq 25°C)
Leuchten Lichtausbeute	165lm/W
UGR q/l	20.9 / 20.8



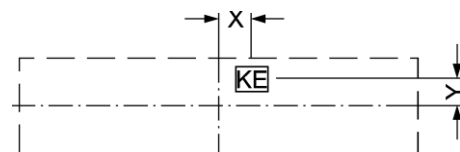
**MECHANIK**

Gehäusefarbe	verkehrsweiß RAL 9016
Abmessungen (LxBxH/DxH)	665mm x 654mm x 90mm
Gewicht (netto)	7.9kg
Kabeleinführung KE (X/Y)	0mm/15mm
Montageart	Deckenanbau-Einzelmontage



**Maße**

L	665 mm	Länge
B	654 mm	Breite
H	90 mm	Höhe
A1	400 mm	Befestigungsabstand Einzelmontage
A4	400 mm	Befestigungsabstand (Breite)
X	0 mm	Abstand Kabeleinführung zur Leuchtenmitte auf der X-Achse (längs)
Y	15 mm	Abstand Kabeleinführung zur Leuchtenmitte auf der Y-Achse (quer)



**DEEP-LINK**

<https://www.regiolum.de/de/article/62000016613>