

**Anbauleuchte - Diffusor micro-prismatisch - direkt strahlend**

Gehäuse aus Stahlblech im Alurahmen weiß gepulvert. Gehäusefarbe verkehrsweiß RAL 9016; Lichtverteilung direkt strahlend mittels Diffusor micro-prismatisch aus PMMA, vergilbungsfreier Scheibe und Einzellinsen, UGR 18-22. Inklusive Multilumen-Treiber mit 8 einstellbaren Lichtleistungen; Flicker < 5%; Flexible 40cm lange Verbindungsleitung mittels Steckersystem zur Leuchte betriebsfähig verdrahtet. Mit einem Farbtemperaturschalter (CCT2) zum Umschalten der Lichtfarbe 830/840, Lichtfarbe 840 v oreingestellt. Deckentraverse ist im Lieferumfang enthalten.

**KENNDATEN**

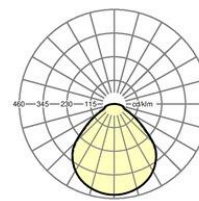
Bestellnummer	60868014150
EAN-Nummer	4020863522682
Stat. Waren-Nr.	94051190
Prüfzeichen	IP 40, Schutzklasse II, F, Indoor, CE
Stoßfestigkeitsgrad-IK	IK05 (-10°C bis 35°C)
Umgebungstemperatur	ta -10°C bis 35°C
Garanzzeit	5 Jahre

**ELEKTROTECHNIK**

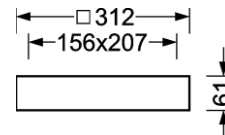
Betriebsgerät	Elektronischer Multilumen-Treiber, 8-Stufen (1 Stück)
Systemleistung	18W-6W
Netzspannung	230V/50Hz
LS-Schalter (Einschaltstrom)	21 Stück/B10, 33 Stück/B16

**LICHTTECHNIK**

Bestückung	LED, Farbwiedergabe/Lichtfarbe CRI ≥ 80 / 3000K+4000K
Farbortoleranz (MacAdam)	3SDCM
Photobiologische Sicherheit (Leuchte)	RG0
Bemessungslichtstrom/Schalts tufen	1200lm/840/9W, 1000lm/840/8W, 700lm/840/6W, 2300lm/840/18W, 2100lm/840/16W, 1900lm/840/15W, 1700lm/840/13W, 1500lm/840/11W, 1200lm/830/9W, 900lm/830/8W, 700lm/830/6W, 2200lm/830/18W, 2000lm/830/16W, 1800lm/830/15W, 1600lm/830/13W, 1400lm/830/11W
LED-Lebensdauer	50000h L80/B10 (Tq 35°C)
Leuchten Lichtausbeute	114lm/W-132lm/W
UGR q/l	840LF/18W, UGR 18-22 (22.1 / 22.2)

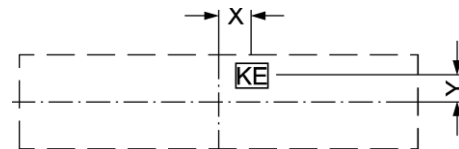


Referenz	LED 2300lm/840/18W
ηLB	100 %
Φ ↓/↑	100 % / 0 %
UGR q/l	22.1 / 22.2 (UGR 18-22)



**MECHANIK**

Gehäusefarbe	verkehrsweiß RAL 9016
Abmessungen (LxBxH)	312mm x 312mm x 61mm
Gewicht (netto)	1.55kg
Kabeleinführung KE (X/Y)	0mm/0mm
Montageart	Deckenanbau-Einzelmontage



**Maße**

L	312 mm	Länge
B	312 mm	Breite
H	61 mm	Höhe
A1	207 mm	Befestigungsabstand Einzelmontage
A3	156 mm	Befestigungsabstand zwischen den Leuchten in Lichtbandanordnung
X	0 mm	Abstand Kabeleinführung zur Leuchtemitte auf der X-Achse (längs)
Y	0 mm	Abstand Kabeleinführung zur Leuchtemitte auf der Y-Achse (quer)

**DEEP-LINK**

<https://www.regiolum.de/de/article/60868014150>