

**Pendelleuchte - MIRO-SILVER® Micro-Parabolraster seidenmatt - direkt/indirekt strahlend - vorbereitet für Lichtbandmontage**

Stahlblechgehäuse, flacher rechteckiger Querschnitt, sichtbare Bauhöhe 26mm, Stirnseiten aus Stahl, vorbereitet für Lichtbandmontage; Gehäusefarbe silbergrau/weißaluminium RAL 9006; Lichtverteilung direkt/indirekt strahlend mittels MIRO-SILVER® Micro-Parabolraster seidenmatt aus Aluminium, reflexionsverstärktem Aluminium-Parabolraster seidenmatt mit Niederquerschnitts-Lamellen, selbststrahlend. Geeignet für Bildschirmarbeitsplätze, rundumbelendet 65° < 1500 cd/m² nach aktueller Norm DIN-EN 12464-1, UGR (4H/8H) 17.9. Elektrischer Anschluss über 3-polige Anschlussklemme in Steckkontakt-Technik. Benötigtes Zubehör: Y-Seilabhängung für bzw. ohne elektrischem Anschluss sind separat zu bestellen. Empfohlene Pendellänge min. 0,5m.

**KENNDATEN**

Bestellnummer	60332024165
EAN-Nummer	4020863322305
Stat. Waren-Nr.	94051190
Prüfzeichen	IP 20, Schutzklasse I, $\gamma$ 65° < 1500 cd/m², F, Indoor, CE
Stoßfestigkeitsgrad-IK	IK03
Umgebungstemperatur	ta 25°C
Garantiezeit	5 Jahre
Staatliche Förderprogramme	BEG - Bundesförderung für effiziente Gebäude (gültig nur für Deutschland)

**ELEKTROTECHNIK**

Betriebsgerät	Elektronischer Treiber (1 Stück)
Systemleistung	43W
Netzspannung	230V/50Hz
LS-Schalter (Einschaltstrom)	15 Stück/B10, 25 Stück/B16, 24 Stück/C10, 38 Stück/C16
Energieeffizienzklasse/Lichtquelle	B

**LICHTTECHNIK**

Bestückung	LED, Farbwiedergabe/Lichtfarbe CRI ≥ 80 / 4000K
Farbortoleranz (MacAdam)	3SDCM
Bemessungslichtstrom	5514lm
LED-Lebensdauer	50000h L80/B10 (Tq 25°C)
Leuchten Lichtausbeute	129lm/W
UGR q/l	17.9 / 17.1

**MECHANIK**

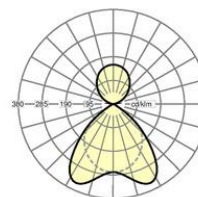
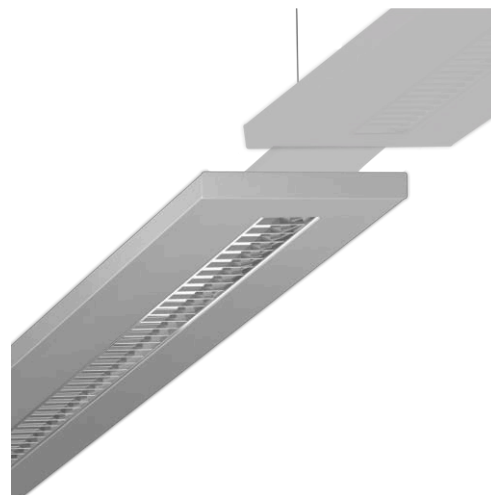
Gehäusefarbe	silbergrau/weißaluminium RAL 9006
Abmessungen (LxBxH/DxH)	1240mm x 198mm x 37mm
Gewicht (netto)	4.113kg
Montageart	Pendel-Einzelmontage, Pendel-Lichtbandmontage

**Maße**

L	1240 mm	Länge
B	198 mm	Breite
H	37 mm	Höhe
A1	1216 mm	Befestigungsabstand Einzelmontage
A2	1279 mm	Befestigungsabstand 1. Leuchte des Lichtbandes
A3	1342 mm	Befestigungsabstand zwischen den Leuchten in Lichtbandanordnung
P min	150 mm	Minimale Pendellänge
P max	1900 mm	Maximale Pendellänge

**DEEP-LINK**

<https://www.regiolum.de/de/article/60332024165>



Referenz	LED 5500lm 840
$\eta_{LB}$	100 %
$\Phi \downarrow/\uparrow$	62 % / 38 %
UGR q/l	17.9 / 17.1
BAP	65° < 1500cd/m²

