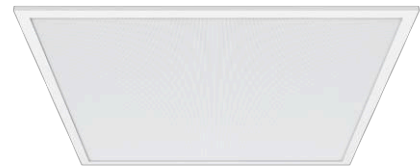


**Einlegeleuchte - Twin-Layer Diffusor - direkt strahlend**

Geeignet für Decken mit sichtbaren T-Schienen; Flacher Aluminium Rahmen weiß gepulvert; Stahlblechgehäuse; Druckausgleichsventil inbegriffen; Gehäusefarbe verkehrsweiß RAL 9016; Lichtverteilung direkt strahlend mittels Twin-Layer Diffusor aus PMMA, vergilbungsfrei mit Einzellinsen und Twin-Layer Diffusor für IP65 Anwendungen. Geeignet für Bildschirmarbeitsplätze, rundumtlenket 65° < 3000 cd/m² nach aktueller Norm DIN -EN 12464-1. Inklusive Dali Treiber; Flicker < 5%; Elektrischer Anschluss über Anschlussbox mit 2m lange Anschlussleitung 2x0,5mm² inklusive Kupplungsstecker, 5-polige Steckklemme für Leitungsquerschnitte bis 5x2,5mm² und Zugentlastung, geeignet für Durchgangsverdrahtung. Schutzart: IP20 /IP65 raumseitig, mit einem Farbtemperaturschalter (CCT2) zum Umschalten der Lichtfarbe 830/840, Lichtfarbe 840 v oreingestellt. Zubehör: Für Einbau in ausgeschnittene Decken, Einbaurahmen 60110003100

**KENNDATEN**

Bestellnummer	60248036650
EAN-Nummer	4020863520688
Stat. Waren-Nr.	94051190
Prüfzeichen	IP 65/20, Schutzklasse II, γ 65° < 3000 cd/m², F, HACCP DIN 10500/Food/IFS/BRC, Indoor, CE
Stoßfestigkeitsgrad-IK	IK03 (-10°C bis 35°C)
Umgebungstemperatur	ta -10°C bis 35°C
Besondere Eigenschaften	Ready for IoT
Garanzzeit	5 Jahre
Staatliche Förderprogramme	BEG - Bundesförderung für effiziente Gebäude (gültig nur für Deutschland)

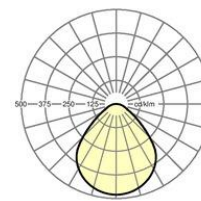


**ELEKTROTECHNIK**

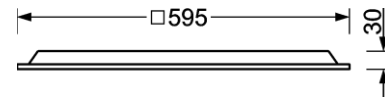
Betriebsgerät	Elektronischer Treiber DALI2 (1 Stück)
Systemleistung	41W
Netzspannung	230V/50Hz
LS-Schalter (Einschaltstrom)	20 Stück/B10, 32 Stück/B16, 33 Stück/C10, 53 Stück/C16

**LICHTTECHNIK**

Bestückung	LED, Farbwiedergabe/Lichtfarbe CRI ≥ 80 / 3000K+4000K
Farbortoleranz (MacAdam)	3SDCM
Photobiologische Sicherheit (Leuchte)	RG0
Bemessungslichtstrom/Schalts tufen	5200lm/840/41W, 4900lm/830/41W
LED-Lebensdauer	50000h L80/B10 (Tq 35°C)
Leuchten Lichtausbeute	129lm/W
Flimmerfreiheit	ja
UGR q/l	18.8 / 18.9 (840LF)



Referenz	LED 5200lm/840/41W
ηLB	100 %
Φ ↓/↑	100 % / 0 %
UGR q/l	18.8 / 18.9
BAP	65° < 3000cd/m²



**MECHANIK**

Gehäusefarbe	verkehrsweiß RAL 9016
Abmessungen (LxBxH/DxH)	595mm x 595mm x 30mm
Tiefe	30mm
Deckensystem	Decken mit sichtbaren T-Schienen [s-TS] (600x600mm), ausgeschnittene Decken [AD]
Deckenausschnitt (LxB/D)	623mm x 623mm (bei Einsatz von Zubehör-Einbaurahmen)
Einbautiefe	145mm [AD]; 145mm [s-TS]; 115mm [s-TS] min
Gewicht (netto)	2.49kg
Montageart	Einlegemontage, Deckeneinbau-Einzelmontage

**Maße**

L	595 mm	Länge
B	595 mm	Breite
H	30 mm	Höhe
T	30 mm	Tiefe
DA(L)	623 mm	Schnittmaß Länge
DA(B)	623 mm	Schnittmaß Breite
Ei(min)	115 mm	Deckenabstand minimal - Mindestmass (sichtbare T-Schiene)
Ei(AD)	145 mm	Deckenabstand minimal (ausgeschnittene Decke)
Ei(TS)	Allgemeine Garantiebedingungen für sichtbare T-Schienen	
MLTS1	600 mm	Modulmaß Länge (sichtbare T-Schiene) 1/2
MLTS_1/2	600 mm	Modulmaß Länge (sichtbare T-Schiene) 1/2
MBTS1	600 mm	Modulmaß Breite (sichtbare T-Schiene)