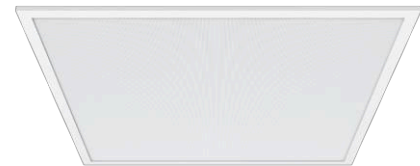


Einlegeleuchte - Diffusor micro-prismatisch - direkt strahlend

Geeignet für Decken mit sichtbaren T-Schienen; Flacher Aluminium Rahmen weiß gepulvert; Stahlblechgehäuse; Gehäusefarbe verkehrsweiß RAL 9016; Lichtverteilung direkt strahlend mittels Diffusor micro-prismatisch aus PMMA, vergilbungsfrei und Einzelinsen, UGR 18-20. Inklusive Dali Treiber; Flicker < 5%; Elektrischer Anschluss über Anschlussbox mit 150mm lange Anschlussleitung 2x0,5mm² inklusive Kupplungsstecker, 5-polige Steckklemme für Leitungsquerschnitte bis 5x2,5mm² und Zugentlastung, geeignet für Durchgangsverdrahtung. Schutzart: IP20 /IP40 raumseitig, mit einem Farbtemperaturschalter (CCT2) zum Umschalten der Lichtfarbe 830/840, Lichtfarbe 830 v oreingestellt. Zubehör: Für Einbau in ausgeschnittene Decken, Einbaurahmen 60140003100 oder tief 60140008100; Zum einlegen für T-schienen tief 60110007100; DeckenanbauRahmen 60110005100.

KENNDATEN

Bestellnummer	60148036650
EAN-Nummer	4020863496136
Stat. Waren-Nr.	94051190
Prüfzeichen	IP 40/20, Schutzklasse II, F, Indoor, CE
Stoßfestigkeitsgrad-IK	IK05 (-10°C bis 35°C)
Umgebungstemperatur	ta -10°C bis 35°C
Besondere Eigenschaften	Ready for IoT
Garanzzeit	5 Jahre
Staatliche Förderprogramme	BEG - Bundesförderung für effiziente Gebäude (gültig nur für Deutschland)

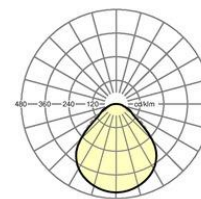


ELEKTROTECHNIK

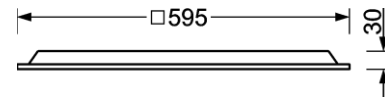
Betriebsgerät	Elektronischer Treiber DALI2 (1 Stück)
Systemleistung	41W
Netzspannung	230V/50Hz
LS-Schalter (Einschaltstrom)	20 Stück/B10, 32 Stück/B16, 33 Stück/C10, 53 Stück/C16

LICHTTECHNIK

Bestückung	LED, Farbwiedergabe/Lichtfarbe CRI ≥ 80 / 3000K+4000K
Farbortoleranz (MacAdam)	3SDCM
Photobiologische Sicherheit (Leuchte)	RG0
Bemessungslichtstrom/Schaltstufen	5400lm/840/41W, 5000lm/830/41W
LED-Lebensdauer	50000h L80/B10 (Tq 35°C)
Leuchten Lichtausbeute	133lm/W
Flimmerfreiheit	ja
UGR q/l	840LF, UGR 18-20 (19.6 / 19.5)



Referenz LED 5400lm/840/41W
ηLB 100 %
Φ ↓/↑ 100 % / 0 %
UGR q/l 19.6 / 19.5 (UGR 18-20)



MECHANIK

Gehäusefarbe	verkehrsweiß RAL 9016
Abmessungen (LxBxH/DxH)	595mm x 595mm x 30mm
Tiefe	30mm
Deckensystem	Decken mit sichtbaren T-Schienen [s-TS] (600x600mm), ausgeschnittene Decken [AD]
Deckenausschnitt (Lx B/D)	623mm x 623mm (bei Einsatz von Zubehör-Einbaurahmen)
Einbautiefe	145mm [AD]; 145mm [s-TS]; 115mm [s-TS] min
Gewicht (netto)	2.15kg
Montageart	Einlegemontage, Deckeneinbau-Einzelmontage, Deckenanbau-Einzelmontage

Maße

L	595 mm	Länge
B	595 mm	Breite
H	30 mm	Höhe
T	30 mm	Tiefe
DA(L)	623 mm	Schnittmaß Länge
DA(B)	623 mm	Schnittmaß Breite
Ei(min)	115 mm	Deckenabstand minimal - Mindestmass (sichtbare T-Schiene)
Ei(AD)	145 mm	Deckenabstand minimal (ausgeschnittene Decke)
Ei(TS)	Allgemeine Garantiebedingungen für sichtbare T-Schienen	
MLTS1	600 mm	Modulmaß Länge (sichtbare T-Schiene) 1/2
MLTS_1/2	600 mm	Modulmaß Länge (sichtbare T-Schiene) 1/2
MBTS1	600 mm	Modulmaß Breite (sichtbare T-Schiene)