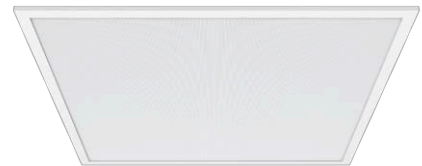


**Einlegeleuchte - Diffusor micro-prismatisch - direkt strahlend**

Geeignet für Decken mit sichtbaren T-Schienen; Flacher Aluminium Rahmen weiß gepulvert; Stahlblechgehäuse; Gehäusefarbe verkehrsweiß RAL 9016; LED Backlight Lichttechnik, Lichtverteilung direkt strahlend mittels Diffusor micro-prismatisch aus PMMA, vergilbungsfrei und Einzellinsen. Geeignet für Bildschirmarbeitsplätze, rundumtündelt 65° < 3000 cd/m² nach aktueller Norm DIN-EN 12464-1, UGR (4H/8H) 19.1. DALI LED Treiber Device Type 8 (DT8) integriert. Flexible 40cm lange Verbindungsleitung mittels Steckersystem zur Leuchte betriebsfähig verdrahtet. Schutzart: IP20 / IP40 raumseitig. Zubehör: Für Einbau in ausgeschnittene Decken, Einbaurahmen 60140003100.

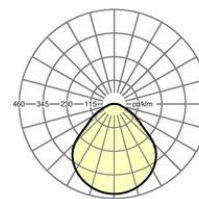
**KENNDATEN**

Bestellnummer	60144036950
EAN-Nummer	4020863446438
Stat. Waren-Nr.	94051190
Prüfzeichen	IP 40/20, Schutzklasse II, $\gamma$ 65° < 3000 cd/m², F, Indoor, CE
Stoßfestigkeitsgrad-IK	IK02 (-10°C bis 40°C)
Umgebungstemperatur	ta -10°C bis 40°C
Besondere Eigenschaften	Ready for IoT
Garanzzeit	5 Jahre
Staatliche Förderprogramme	BEG - Bundesförderung für effiziente Gebäude (gültig nur für Deutschland)



**ELEKTROTECHNIK**

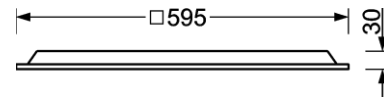
Betriebsgerät	Elektronischer Treiber DALI device type 8 (1 Stück)
Systemleistung	36W
Netzspannung	230V/50Hz
LS-Schalter (Einschaltstrom)	10 Stück/B10, 16 Stück/B16, 16 Stück/C10, 26 Stück/C16
Energieeffizienzklasse/Lichtquelle	C



Referenz	LED 4300lm 827-865
$\eta_{LB}$	100 %
$\Phi_{\downarrow/\uparrow}$	100 % / 0 %
UGR q/l	19.0 / 19.1
BAP	65° < 3000cd/m²

**LICHTTECHNIK**

Bestückung	LED, Farbwiedergabe/Lichtfarbe CRI ≥ 80 / 2700K-6500K stufenlos regelbar
Farbortoleranz (MacAdam)	3SDCM
Bemessungslichtstrom	4286lm
LED-Lebensdauer	50000h L80/B10 (Tq 40°C/nicht mit Dämmwolle abdecken)
Leuchten Lichtausbeute	120lm/W
UGR q/l	19.0 / 19.1



**MECHANIK**

Gehäusefarbe	verkehrsweiß RAL 9016
Abmessungen (LxBxH/DxH)	595mm x 595mm x 30mm
Tiefe	30mm
Deckensystem	Decken mit sichtbaren T-Schienen [s-TS] (600x600mm), ausgeschnittene Decken [AD]
Deckenausschnitt (LxB/D)	623mm x 623mm (bei Einsatz von Zubehör-Einbaurahmen)
Einbautiefe	145mm [AD]; 145mm [s-TS]; 115mm [s-TS] min
Gewicht (netto)	2.2kg
Montageart	Einlegemontage, Deckeneinbau-Einzelmontage, Deckenanbau-Einzelmontage

**Maße**

L	595 mm	Länge
B	595 mm	Breite
H	30 mm	Höhe
T	30 mm	Tiefe
DA(L)	623 mm	Schnittmaß Länge
DA(B)	623 mm	Schnittmaß Breite
Ei(min)	115 mm	Deckenabstand minimal - Mindestmass (sichtbare T-Schiene)
Ei(AD)	145 mm	Deckenabstand minimal (ausgeschnittene Decke)
Ei(TS)	145 mm	Deckenabstand minimal - empfohlen (sichtbare T-Schiene)
MLTS1	600 mm	Modulmaß Länge (sichtbare T-Schiene)
MLTS_1/2	600 mm	Modulmaß Länge (sichtbare T-Schiene) 1/2
MBTS1	600 mm	Modulmaß Breite (sichtbare T-Schiene)
MBTS_1/2	600 mm	Modulmaß Breite (sichtbare T-Schiene) 1/2
KL	144 mm	Länge Leuchten Kopf oder Betriebsgeräte-Kasten

Allgemeine Garantiebedingungen: <https://www.regiolum.de/de/Service/Garantie/> / General warranty conditions: <https://www.regiolum.de/en/Service/Warranty/>  
Regiolum GmbH - www.regiolum.de - Änderungen vorbehalten / Subject to changes - Version 08/24