

Einlegeleuchte - Diffusor micro-prismatisch - direkt strahlend

Geeignet für Decken mit sichtbaren T-Schienen; Flacher Aluminium Rahmen weiß gepulvert; Stahlblechgehäuse; Gehäusefarbe verkehrsweiß RAL 9016; LED Backlight Lichttechnik, Lichtverteilung direkt strahlend mittels Diffusor micro-prismatisch aus PMMA, vergilbungsfrei und Einzellinsen. Geeignet für Bildschirmarbeitsplätze, rundumtündelt 65° < 3000 cd/m² nach aktueller Norm DIN-EN 12464-1, UGR (4H/8H) 19.2. Inklusive Multilumen-Treiber mit 8 einstellbaren Lichtleistungen; Flicker < 5%; Flexible 40cm lange Verbindungsleitung mittels Steckersystem zur Leuchte betriebsfähig verdrahtet. Schutzart: IP20 /IP40 raumseitig. Zubehör: Für Einbau in ausgeschnittene Decken, Einbaurahmen 60140003100, für Deckenanbau Rahmen 60110005100 und Durchgangsverdrahtungsbox DV-BOX ET zum komfortablen Anschluss an das Betriebsgerät separat bestellen. Weitere Betriebsdaten können der Bedienungsanleitung entnommen werden.

KENNDATEN

Bestellnummer	60143034150
EAN-Nummer	4020863425105
Stat. Waren-Nr.	94051190
Prüfzeichen	IP 40/20, Schutzklasse II, γ 65° < 3000 cd/m², F, Indoor, CE
Stoßfestigkeitsgrad-IK	IK02 (-10°C bis 35°C)
Umgebungstemperatur	ta -10°C bis 35°C
Garantiezeit	5 Jahre
Staatliche Förderprogramme	BEG - Bundesförderung für effiziente Gebäude (gültig nur für Deutschland)

ELEKTROTECHNIK

Betriebsgerät	Elektronischer Multilumen-Treiber, 8-Stufen (1 Stück)
Systemleistung	39W-26W
Netzspannung	230V/50Hz
LS-Schalter (Einschaltstrom)	17 Stück/B10, 27 Stück/B16, 28 Stück/C10, 45 Stück/C16
Energieeffizienzklasse/Lichtquelle	C

LICHTTECHNIK

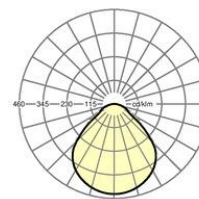
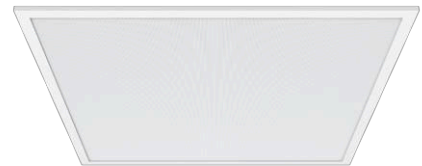
Bestückung	LED, Farbwiedergabe/Lichtfarbe CRI ≥ 80 / 3000K
Farbortoleranz (MacAdam)	3SDCM
Bemessungslichtstrom/Schaltstufen	4500lm/39W, 4300lm/37W, 4200lm/36W, 4000lm/33W, 3800lm/32W, 3600lm/30W, 3400lm/28W, 3200lm/26W (Standardeinstellung 4000lm)
LED-Lebensdauer	50000h L80/B10 (Tq 35°C/nicht mit Dämmwolle abdecken)
Leuchten Lichtausbeute	121lm/W-116lm/W
UGR q/l	19.1 / 19.2 (39W)

MECHANIK

Gehäusefarbe	verkehrsweiß RAL 9016
Abmessungen (LxBxH/DxH)	595mm x 595mm x 30mm
Tiefe	30mm
Deckensystem	Decken mit sichtbaren T-Schienen [s-TS] (600x600mm), ausgeschnittene Decken [AD]
Deckenausschnitt (LxB/D)	623mm x 623mm (bei Einsatz von Zubehör-Einbaurahmen)
Einbautiefe	145mm [AD]; 145mm [s-TS]; 115mm [s-TS] min
Gewicht (netto)	2.18kg
Montageart	Einlegemontage, Deckeneinbau-Einzelmontage, Deckenanbau-Einzelmontage

Maße

L	595 mm	Länge
B	595 mm	Breite
H	30 mm	Höhe
T	30 mm	Tiefe
DA(L)	623 mm	Schnittmaß Länge
DA(B)	623 mm	Schnittmaß Breite
Ei(min)	115 mm	Deckenabstand minimal - Mindestmaß sichtbare T-Schiene
Ei(AD)	145 mm	Deckenabstand minimal (ausgeschnittene Decke)
Ei(TS)	145 mm	Deckenabstand minimal - empfohlen (sichtbare T-Schiene)
MLTS1	600 mm	Modulmaß Länge (sichtbare T-Schiene)
MLTS 1/2	600 mm	Modulmaß Länge (sichtbare T-Schiene) 1/2



Referenz	LED 4500lm/39W 830
ηLB	100 %
Φ ↓/↑	100 % / 0 %
UGR q/l	19.1 / 19.2
BAP	65° < 3000cd/m²

