

Einlegeleuchte - Diffusor micro-prismatisch - direkt strahlend

Geeignet für Decken mit sichtbaren T-Schienen; Flacher Aluminium Rahmen weiß gepulvert; Stahlblechgehäuse; Gehäusefarbe verkehrsweiß RAL 9016; LED Backlight Lichttechnik; Lichtverteilung direkt strahlend mittels vergilbungsfreier mikroprismatischer PMMA Scheibe und Einzellinsen, Perfekt geeignet für Bildschirmarbeitsplätze, UGR19, 65° < 3000 cd/m²; rundumentblendet nach aktueller Norm DIN-EN 12464-1; Inklusive Dali Treiber; Flicker < 5%; Elektrischer Anschluss über Anschlussbox mit 150mm lange Anschlussleitung 2x0,5mm² inklusive Kupplungsstecker, 5-polige Steckklemme für Leitungsquerschnitte bis 5x2,5mm² und Zugenlastung, geeignet für Durchgangsv Erdrahtung. Schutzart: IP20 / IP40 raumseitig. Zubehör: Für Einbau in ausgeschnittene Decken, Einbaurahmen 60110003100 oder für Deckenanbau Rahmen 60110005100.

KENNDATEN

| | |
|----------------------------|---|
| Bestellnummer | 60114036650 |
| EAN-Nummer | 4020863422753 |
| Stat. Waren-Nr. | 94051190 |
| Prüfzeichen | IP 40/20, Schutzklasse II, BAP 65° < 3000, F, Indoor, CE |
| Stoßfestigkeitsgrad-IK | IK02 (-10°C bis 35°C) |
| Umgebungstemperatur | ta -10°C bis 35°C |
| Besondere Eigenschaften | Ready for IoT |
| Garanzzeit | 5 Jahre |
| Staatliche Förderprogramme | BEG - Bundesförderung für effiziente Gebäude (gültig nur für Deutschland) |

ELEKTROTECHNIK

| | |
|------------------------------------|--|
| Betriebsgerät | Elektronischer Treiber DALI2 (1 Stück) |
| Systemleistung | 39W |
| Netzspannung | 230V/50Hz |
| LS-Schalter (Einschaltstrom) | 20 Stück/B10, 32 Stück/B16, 33 Stück/C10, 53 Stück/C16 |
| Energieeffizienzklasse/Lichtquelle | C |

LICHTTECHNIK

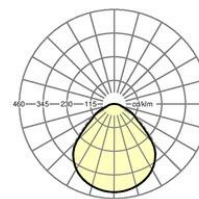
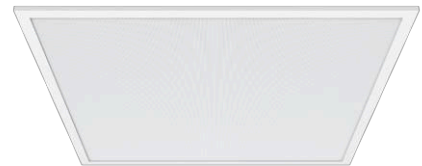
| | |
|--------------------------|---|
| Bestückung | LED, Farbwiedergabe/Lichtfarbe CRI ≥ 80 / 4000K |
| Farbortoleranz (MacAdam) | 3SDCM |
| Bemessungslichtstrom | 5029lm |
| LED-Lebensdauer | 50000h L80/B10 (Tq 35°C/nicht mit Dämmwolle abdecken) |
| Leuchten Lichtausbeute | 128lm/W |
| UGR q/l | 19.0 / 19.1 |

MECHANIK

| | |
|--------------------------|--|
| Gehäusefarbe | verkehrsweiß RAL 9016 |
| Abmessungen (LxBxH/DxH) | 620mm x 620mm x 33mm |
| Tiefe | 33mm |
| Deckensystem | Decken mit sichtbaren T-Schienen [s-TS] (625x625mm), ausgeschnittene Decken [AD] |
| Deckenausschnitt (LxB/D) | 648mm x 648mm (bei Einsatz von Zubehör-Einbaurahmen) |
| Einbautiefe | 145mm [AD]; 145mm [s-TS]; 115mm [s-TS] min |
| Gewicht (netto) | 2.43kg |
| Montageart | Einlegemontage, Deckeneinbau-Einzelmontage, Deckenanbau-Einzelmontage |

Maße

| | | |
|----------|--------|--|
| L | 620 mm | Länge |
| B | 620 mm | Breite |
| H | 33 mm | Höhe |
| T | 33 mm | Tiefe |
| DA(L) | 648 mm | Schnittmaß Länge |
| DA(B) | 648 mm | Schnittmaß Breite |
| Ei(min) | 115 mm | Deckenabstand minimal - Mindestmaß (sichtbare T-Schiene) |
| Ei(AD) | 145 mm | Deckenabstand minimal (ausgeschnittene Decke) |
| Ei(TS) | 145 mm | Deckenabstand minimal - empfohlen (sichtbare T-Schiene) |
| MLTS1 | 625 mm | Modulmaß Länge (sichtbare T-Schiene) |
| MLTS_1/2 | 625 mm | Modulmaß Länge (sichtbare T-Schiene) 1/2 |
| MBTS1 | 625 mm | Modulmaß Breite (sichtbare T-Schiene) |
| MBTS_1/2 | 625 mm | Modulmaß Breite (sichtbare T-Schiene) 1/2 |
| KL | 144 mm | Länge Leuchten-Kopf oder Betriebsgeräte-Kasten |



| | |
|----------|-----------------|
| Referenz | LED 5000lm 840 |
| ηLB | 100 % |
| Φ ↓/↑ | 100 % / 0 % |
| UGR q/l | 19.0 / 19.1 |
| BAP | 65° < 3000cd/m² |

