

**Leuchte höherer Schutzart - Diffusor opal - direkt strahlend/indirekt zur Deckenaufhellung - schlagfest**

Gehäuse mit glatter Oberfläche aus Poly carbonat. Stirnseiten weiß. Leitungseinführung stirnseitig mit Drehfix Schnellverschluss; Mit seitlicher Klick-Riegel Sicherung. Gehäusefarbe weiß ähnlich RAL 9003; Lichtverteilung direkt strahlend/indirekt zur Deckenaufhellung mittels Diffusor opal aus Polycarbonat. Treiber integriert. Elektrischer Anschluss über 5-polige Anschlussklemme in Steckkontakt-Technik. Klemme für 5x0,75-5x2,5mm<sup>2</sup>, Durchgangsverdrahtet. Befestigungsclips und Abhängebügel sind im Lieferumfang enthalten. Schwenkbefestigungsbügel SBB, separat bestellen.

**KENNDATEN**

|                            |  |
|----------------------------|--|
| Bestellnummer              | 50215016600  |
| EAN-Nummer                 | 4020863494309  |
| Stat. Waren-Nr.            | 94051140   |
| Prüfzeichen                | IP 65, Schutzklasse I, F, D, HACCP<br>DIN 10500/Food/IFS/BRC, Indoor, CE     |
| Stoßfestigkeitsgrad-IK     | IK08 (-20°C bis 45°C)  |
| Umgebungstemperatur        | ta -20°C bis 45°C  |
| Besondere Eigenschaften    | Ready for IoT  |
| Garanzzeit                 | 5 Jahre  |
| Staatliche Förderprogramme | BEG - Bundesförderung für effiziente Gebäude<br>(gültig nur für Deutschland) |

**ELEKTROTECHNIK**

|                              |   |
|------------------------------|---|
| Betriebsgerät                | Elektronischer Treiber DALI2 (1 Stück)                                    |
| Verdrahtung                  | 5x2.5mm <sup>2</sup> , durchgangsverdrahtet, Steckkontakt für<br>5x1.5qmm |
| Systemleistung               | 44W   |
| Netzspannung                 | 230V/50Hz   |
| LS-Schalter (Einschaltstrom) | 13 Stück/B10, 22 Stück/B16, 21 Stück/C10, 36<br>Stück/C16                 |

**LICHTTECHNIK**

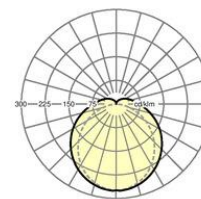
|                                       |  |
|---------------------------------------|--|
| Bestückung                            | LED, Farbwiedergabe/Lichtfarbe CRI ≥ 80 / 4000K                                  |
| Farbortoleranz (MacAdam)              | 3SDCM  |
| Photobiologische Sicherheit (Leuchte) | RG0  |
| Bemessungslichtstrom                  | 6814lm   |
| LED-Lebensdauer                       | 70000h L80/B10 (Tq 45°C), 85000h L80/B50 (Tq<br>45°C), 100000h L80/B50 (Tq 25°C) |
| Leuchten Lichtausbeute                | 155lm/W  |
| UGR q/l                               | 26.0 / 23.6  |

**MECHANIK**

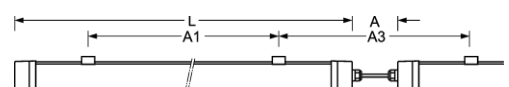
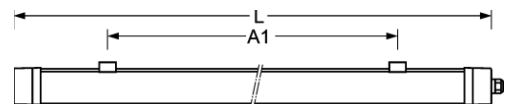
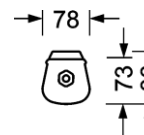
|                         |  |
|-------------------------|--|
| Gehäusefarbe            | weiß ähnlich RAL 9003  |
| Abmessungen (LxBxH/DxH) | 1500mm x 80mm x 73mm   |
| Gewicht (netto)         | 1.6kg  |
| Kabeleinführung KE      | stirnseitig  |
| Montageart              | Deckenanbau-Einzelmontage, Pendel-<br>Einzelmontage, Wandanbau, Pendel-Tragschienen-<br>Montage an Kette, Schwenkmontage-Decken-<br>/Wandanbau |

**Maße**

|    |         |   |
|----|---------|---|
| L  | 1500 mm | Länge   |
| B  | 80 mm   | Breite  |
| H  | 73 mm   | Höhe  |
| A1 | 900 mm  | Befestigungsabstand Einzelmontage                                 |
| A3 | 675 mm  | Befestigungsabstand zwischen den Leuchten in Lichtbandanordnung   |
| A4 | 1200 mm | Befestigungsabstand (Breite)                                      |
| X  | 0 mm    | Abstand Kabeleinführung zur Leuchtenmitte auf der X-Achse (längs) |
| Y  | 750 mm  | Abstand Kabeleinführung zur Leuchtenmitte auf der Y-Achse (quer)  |



|          |                |
|----------|----------------|
| Referenz | LED 6800lm 840 |
| ηLB      | 100 %          |
| Φ ↓/↑    | 88 % / 12 %    |
| UGR q/l  | 26.0 / 23.6    |



**DEEP-LINK**

<https://www.regiolum.de/de/article/50215016600>

Allgemeine Garantiebedingungen: <https://www.regiolum.de/de/Service/Garantie> / General warranty conditions: <https://www.regiolum.de/en/Service/Warranty>

Regiolum GmbH - www.regiolum.de - Änderungen vorbehalten / Subject to changes - Version 02/25