

**Leuchte höherer Schutzart - Diffusor opal - direkt strahlend/indirekt zur Deckenaufhellung - schlagfest**

Gehäuse mit glatter Oberfläche aus Poly carbonat. Stirnseiten weiß. Leitungseinführung stirnseitig mit Drehfix. Schnellverschluss; Mit seitlicher Klick-Riegel Sicherung. Gehäusefarbe weiß ähnlich RAL 9003; Lichtverteilung direkt strahlend/indirekt zur Deckenaufhellung mittels Diffusor opal aus Polycarbonat. Treiber integriert. Elektrischer Anschluss über 5-polige Anschlussklemme in Steckkontakt-Technik. Klemme für 5x0,75-5x2,5mm<sup>2</sup>, Durchgangsverdrahtet. Befestigungsclips und Abhängebügel sind im Lieferumfang enthalten. Schwenkbefestigungsbügel SBB, separat bestellen.

**KENNDATEN**

Bestellnummer	50212016600
EAN-Nummer	4020863494286
Stat. Waren-Nr.	94051140
Prüfzeichen	IP 65, Schutzklasse I, F, D, HACCP DIN 10500/Food/IFS/BRC, Indoor, CE
Stoßfestigkeitsgrad-IK	IK08 (-20°C bis 45°C)
Umgebungstemperatur	ta -20°C bis 45°C
Besondere Eigenschaften	Ready for IoT
Garanzzeit	5 Jahre
Staatliche Förderprogramme	BEG - Bundesförderung für effiziente Gebäude (gültig nur für Deutschland)

**ELEKTROTECHNIK**

Betriebsgerät	Elektronischer Treiber DALI2 (1 Stück)
Verdrahtung	5x2.5mm <sup>2</sup> , durchgangsverdrahtet, Steckkontakt für 5x 1.5qmm
Systemleistung	35W
Netzspannung	230V/50Hz
LS-Schalter (Einschaltstrom)	13 Stück/B10, 22 Stück/B16, 21 Stück/C10, 36 Stück/C16

**LICHTTECHNIK**

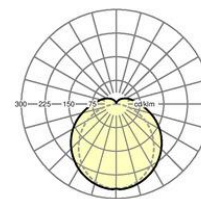
Bestückung	LED, Farbwiedergabe/Lichtfarbe CRI ≥ 80 / 4000K
Farbortoleranz (MacAdam)	3SDCM
Photobiologische Sicherheit (Leuchte)	RG0
Bemessungslichtstrom	5226lm
LED-Lebensdauer	70000h L80/B10 (Tq 45°C), 85000h L80/B50 (Tq 45°C), 100000h L80/B50 (Tq 25°C)
Leuchten Lichtausbeute	151lm/W
UGR q/l	26.0 / 23.4

**MECHANIK**

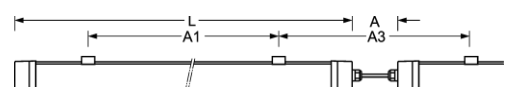
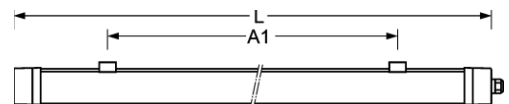
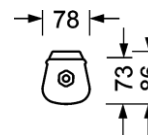
Gehäusefarbe	weiß ähnlich RAL 9003
Abmessungen (LxBxH/DxH)	1200mm x 80mm x 73mm
Gewicht (netto)	1.3kg
Kabeleinführung KE	stirnseitig
Montageart	Deckenanbau-Einzelmontage, Pendel- Einzelmontage, Wandanbau, Pendel-Tragschienen- Montage an Kette, Schwenkmontage-Decken- /Wandanbau

**Maße**

L	1200 mm	Länge
B	80 mm	Breite
H	73 mm	Höhe
A1	700 mm	Befestigungsabstand Einzelmontage
A3	575 mm	Befestigungsabstand zwischen den Leuchten in Lichtbandanordnung
X	900 mm	Befestigungsabstand (Breite)
A	0 mm	Abstand Kabeleinführung zur Leuchtenmitte auf der X-Achse (längs)
Y	600 mm	Abstand Kabeleinführung zur Leuchtenmitte auf der Y-Achse (quer)



Referenz LED 5200lm 840  
ηLB 100 %  
Φ ↓/↑ 87 % / 13 %  
UGR q/l 26.0 / 23.4



**DEEP-LINK**

<https://www.regiolux.de/de/article/50212016600>

Allgemeine Garantiebedingungen: <https://www.regiolux.de/de/Service/Garantie> / General warranty conditions: <https://www.regiolux.de/en/Service/Warranty>

Regiolux GmbH - www.regiolux.de - Änderungen vorbehalten / Subject to changes - Version 02/25