

Leuchte höherer Schutzart IP65 - Diffusor opal - direkt/indirekt strahlend

Decken-Wand und Pendelmontage; Gehäuse aus Polycarbonat, unverlierbare Wannensicherungsclipse aus Edelstahl, stirnseitige schutzartgerechte Leitungseinführungen mit Kabelverschraubung M20, Abhängesicherung zur Montagehilfe; Gehäusefarbe hellgrau; Lichtverteilung direkt/indirekt strahlend mittels Diffusor opal aus Poly carbonat, tiefgezogene Wanne, mit opal-prismatischer, glatter Oberfläche. Multilumen-Treiber mit 4 einstellbaren Lichtleistungen integriert. Elektrischer Anschluss über 5-polige Anschlussklemme in Steckkontakt-Technik. Light Control: netlife easy62; Regiolux Klassifizierung: netlife easy; Steuersignal: schalten; Anzahl Betriebsgeräte (max): 400W LED; Kommunikation: drahtgebunden; Sensortechnik: HF - Hochfrequenz; Montagehöhe (min/max): 2.5m bis 6m; Erfassungsbereich: max. D=8m; Anwendung: Flure, Nebenräume, Garagen, Büro, Besprechungsräume; Funktion: Bewegungserfassung. Durchgangsverdrahtet, Sensorschaltdraht ist nicht auf der Durchgangsverdrahtung, 5-polig; Mit einem Farbtemperaturschalter (CCT3) einstellbare Lichtfarben 830/865 optional 845* (*SDCM6), Lichtfarbe 865 voreingestellt. 2 verstellbare Edelstahl-Befestigungsclips und Abhängebügel zur Leuchtenmontage im Lieferumfang enthalten. Schwenkbefestigungsbügel SBB separat zu bestellen. Angefaste Leitungseinführungen zum Aufbohren auf der Leuchtenoberseite;

KENNDATEN

Bestellnummer	50135854115
EAN-Nummer	4020863497362
Stat. Waren-Nr.	94051140
Prüfzeichen	IP 65, Schutzklasse I, F, D, HACCP DIN 10500/Food/IFS/BRC, Indoor, CE
Stoßfestigkeitsgrad-IK	IK08 (-20°C bis 35°C)
Umgebungstemperatur	ta -20°C bis 35°C
Garantiezeit	5 Jahre
Staatliche Förderprogramme	BEG - Bundesförderung für effiziente Gebäude (gültig nur für Deutschland)

ELEKTROTECHNIK

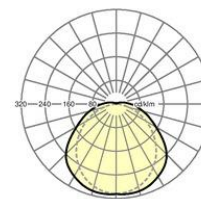
Betriebsgerät	Elektronischer Multilumen-Treiber, 4-Stufen (1 Stück)
Light Control	netlife easy62
Verdrahtung	5x 1.5mm ² , durchgangsverdrahtet, Steckkontakt für 5x 1.5qmm
Systemleistung	42W-26W
Netzspannung	230V/50Hz
LS-Schalter (Einschaltstrom)	31 Stück/B10, 50 Stück/B16, 52 Stück/C10, 85 Stück/C16

LICHTTECHNIK

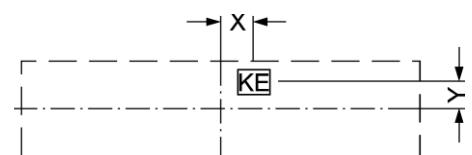
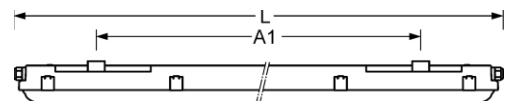
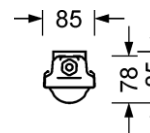
Bestückung	LED, Farbwiedergabe/Lichtfarbe CRI ≥ 80 / 3000K+6500K
Farbortoleranz (MacAdam)	4SDCM
Photobiologische Sicherheit (Leuchte)	RG1
Bemessungslichtstrom/Schaltstufen	5600lm/865/42W, 4900lm/865/37W, 4300lm/865/32W, 3600lm/865/27W, 5500lm/830/42W, 4900lm/830/37W, 4200lm/830/32W, 3600lm/830/27W
LED-Lebensdauer	50000h L70/B10 (Tq 35°C), 50000h L80/B50 (Tq 25°C)
Leuchten Lichtausbeute	141lm/W-131lm/W
UGR q/l	24.6 / 23.2 (865LF/42W)

MECHANIK

Gehäusefarbe	hellgrau
Abmessungen (LxBxH/DxH)	1540mm x 85mm x 78mm
Gewicht (netto)	2.05kg
Kabeleinführung KE	stirnseitig und rückseitig weitere Leitungseinführungen ausbrechbar
Montageart	Deckenanbau-Einzelmontage, Pendel-Einzelmontage, Wandanbau, Schwenkmontage-Decken-/Wandanbau, Pendel-Tragschienen-Montage an Kette, Deckenanbau-Tragschienen-Montage



Referenz LED 5600lm/865/42W
ηLB 100 %
Φ ↓/↑ 95 % / 5 %
UGR q/l 24.6 / 23.2



Maße

L	1540 mm	Alle Angaben sind Richtwerte. Änderungen vorbehalten / Subject to changes
B	85 mm	Regiolux GmbH - www.regiolux.de - Änderungen vorbehalten / Subject to changes - Version 01/25
H	78 mm	
A1	1150 mm	Befestigungsabstand Einzelmontage