

Leuchte höherer Schutzart IP65 - Diffusor opal - direkt/indirekt strahlend

Decken-Wand und Pendelmontage; Gehäuse aus Polycarbonat, unverlierbare Wannensicherungsclipse aus Edelstahl, stirnseitige schutzartgerechte Leitungseinführungen mit Kabelverschraubung M20, Abhängesicherung zur Montagehilfe; Gehäusefarbe hellgrau; Tiefgezogene Polycarbonatwanne, mit opalprismatischer, glatter Oberfläche. Multilumen-Treiber mit 4 einstellbaren Lichtleistungen integriert. Elektrischer Anschluss über 5-polige Anschlussklemme in Steckkontakt-Technik. Durchgangsverdrahtet, 5-polig. 2 variiere Edelstahl-Befestigungsclips und Abhängebügel zur Leuchtenmontage im Lieferumfang enthalten. Schwenkbefestigungsbügel SBB separat zu bestellen. angefarste Leitungseinführungen zum Aufbohren auf der Leuchtenoberseite;

KENNDATEN

Bestellnummer	50135404115
EAN-Nummer	4020863447060
Stat. Waren-Nr.	94051140
Prüfzeichen	IP 65, Schutzklasse I, F, D, HACCP DIN 10500/Food/IFS/BRC, Indoor, CE
Stoßfestigkeitsgrad-IK	IK08 (-20°C bis 35°C)
Umgebungstemperatur	ta -20°C bis 35°C
Garantiezeit	5 Jahre
Staatliche Förderprogramme	BEG - Bundesförderung für effiziente Gebäude (gültig nur für Deutschland)

ELEKTROTECHNIK

Betriebsgerät	Elektronischer Multilumen-Treiber, 4-Stufen (1 Stück)
Verdrahtung	5x 1.5mm ² , durchgangsverdrahtet, Steckkontakt für 5x 1.5qmm
Systemleistung	43W-26W
Netzspannung	230V/50Hz
LS-Schalter (Einschaltstrom)	31 Stück/B10, 50 Stück/B16, 52 Stück/C10, 85 Stück/C16
Energieeffizienzklasse/Lichtquelle	C

LICHTTECHNIK

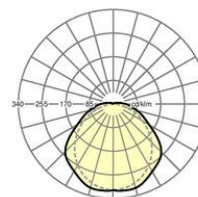
Bestückung	LED, Farbwiedergabe/Lichtfarbe CRI ≥ 80 / 4000K
Farbortoleranz (MacAdam)	4SDCM
Photobiologische Sicherheit (Leuchte)	RG1
Bemessungslichtstrom/Schaltschufen (ETM)	6200lm/43W, 5400lm/37W, 4800lm/32W, 3900lm/26W (Standardeinstellung 6200lm)
LED-Lebensdauer	50000h L70/B10 (Tq 35°C), 50000h L80/B50 (Tq 25°C)
Leuchten Lichtausbeute	153lm/W-146lm/W
UGR q/l	24.6 / 23.8 (43W)

MECHANIK

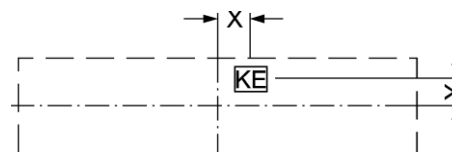
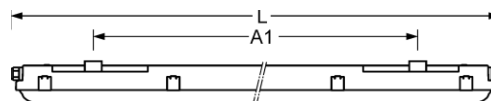
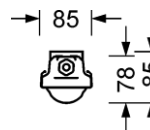
Gehäusefarbe	hellgrau
Abmessungen (LxBxH/DxH)	1540mm x 85mm x 78mm
Gewicht (netto)	1.93kg
Kabeleinführung KE	stirnseitig und rückseitig weitere Leitungseinführungen ausbrechbar
Montageart	Deckenanbau-Einzelmontage, Pendel-Einzelmontage, Wandanbau, Tragschienen-Montage

Maße

L	1540 mm	Länge
B	85 mm	Breite
H	78 mm	Höhe
A1	1150 mm	Befestigungsabstand Einzelmontage



Referenz LED 6200lm/43W 840
 ηLB 100 %
 Φ ↓/↑ 96 % / 4 %
 UGR q/l 24.6 / 23.8



DEEP-LINK