

Leuchte höherer Schutzart IP65 - Diffusor opal - direkt/indirekt strahlend

Decken-Wand und Pendelmontage; Gehäuse aus Polycarbonat, unverlierbare Wannensicherungsclipse aus Edelstahl, stirnseitige schutzartgerechte Leitungseinführungen mit Kabelverschraubung M20, Abhängesicherung zur Montagehilfe; Gehäusefarbe hellgrau; Lichtverteilung direkt/indirekt strahlend mittels Diffusor opal aus Poly carbonat, tiefgezogene Wanne, mit opal-prismatischer, glatter Oberfläche. Treiber integriert. Elektrischer Anschluss über 5-polige Anschlussklemme in Steckkontakt-Technik. Durchgangsverdrahtet, 5-polig; 2 verstellbare Edelstahl-Befestigungsclips und Abhängebügel zur Leuchtenmontage im Lieferumfang enthalten. Schwenkbefestigungsbügel SBB separat zu bestellen. Angefaste Leitungseinführungen zum Aufbohren auf der Leuchtenoberseite;

KENNDATEN

Bestellnummer	50132406615
EAN-Nummer	4020863466160
Stat. Waren-Nr.	94051140
Prüfzeichen	IP 65, Schutzklasse I, F, D, HACCP DIN 10500/Food/IFS/BRC, Indoor, CE
Stoßfestigkeitsgrad-IK	IK08 (-20°C bis 35°C)
Umgebungstemperatur	ta -20°C bis 35°C
Besondere Eigenschaften	Ready for IoT
Garanzzeit	5 Jahre
Staatliche Förderprogramme	BEG - Bundesförderung für effiziente Gebäude (gültig nur für Deutschland)

ELEKTROTECHNIK

Betriebsgerät	Elektronischer Treiber DALI (1 Stück)
Verdrahtung	5x 1.5mm ² , durchgangsverdrahtet, Steckkontakt für 5x 1.5qmm
Systemleistung	33W
Netzspannung	230V/50Hz
LS-Schalter (Einschaltstrom)	17 Stück/B10, 27 Stück/B16, 28 Stück/C10, 45 Stück/C16
Energieeffizienzklasse/Lichtquelle	C

LICHTTECHNIK

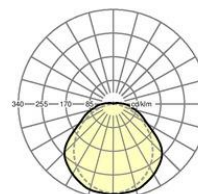
Bestückung	LED, Farbwiedergabe/Lichtfarbe CRI ≥ 80 / 4000K
Farbortoleranz (MacAdam)	4SDCM
Photobiologische Sicherheit (Leuchte)	RG1
Bemessungslichtstrom	4763lm
LED-Lebensdauer	50000h L70/B10 (Tq 35°C), 50000h L80/B50 (Tq 25°C)
Leuchten Lichtausbeute	145lm/W
UGR q/l	24.2 / 23.5

MECHANIK

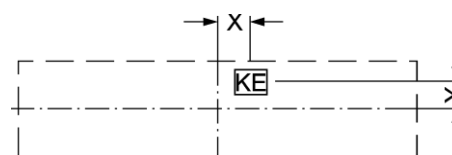
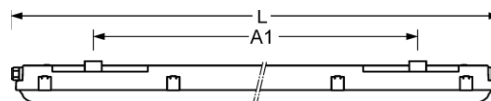
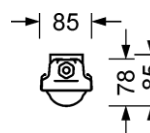
Gehäusefarbe	hellgrau
Abmessungen (LxBxH/DxH)	1240mm x 85mm x 78mm
Gewicht (netto)	1.68kg
Kabeleinführung KE	stirnseitig und rückseitig weitere Leitungseinführungen ausbrechbar
Montageart	Deckenanbau-Einzelmontage, Pendel- Einzelmontage, Wandanbau, Schwenkmontage- Decken-/Wandanbau, Pendel-Tragschienen- Montage an Kette, Deckenanbau-Tragschienen- Montage

Maße

L	1240 mm	Länge
B	85 mm	Breite
H	78 mm	Höhe
A1	850 mm	Befestigungsabstand Einzelmontage



Referenz LED 4800lm 840
ηLB 100 %
Φ ↓/↑ 96 % / 4 %
UGR q/l 24.2 / 23.5



DEEP-LINK