

Leuchte höherer Schutzart - Diffusor opal - direkt strahlend - schlagfest, durchgangsverdrahtet

Gehäuse mit glatter Oberfläche aus Poly carbonat, Stirnseiten weiß RAL 9003. Leitungseinführung stirnseitig mit Drehfix Bajonettverschluss; Mit seitlicher Klick-Riegel Sicherung. Gehäusefarbe hellgrau; Lichtverteilung direkt strahlend mittels Diffusor opal aus Polycarbonat. Treiber integriert. Elektrischer Anschluss über 5-polige Anschlussklemme in Steckkontakt-Technik. Durchgangsverdrahtet. Befestigungsclips und Abhängebügel sind im Lieferumfang enthalten. Sensor Anbau-Set, Schwenkbefestigungsbügel SBB, separat zu bestellen. Geeignet für Durchgangsverdrahtung.

KENNDATEN

Produktstatus	Auslaufartikel - Verfügbarkeit prüfen
Bestellnummer	50125026600
EAN-Nummer	4020863379316
Stat. Waren-Nr.	94051140
Prüfzeichen	IP 65, Schutzklasse I, F, D, HACCP DIN 10500/Food/IFS/BRC, Indoor, CE
Stoßfestigkeitsgrad-IK	IK08 (-20°C bis 40°C)
Umgebungstemperatur	ta -20°C bis 40°C
Besondere Eigenschaften	Ready for IoT
Garanzzeit	5 Jahre
Staatliche Förderprogramme	BEG - Bundesförderung für effiziente Gebäude (gültig nur für Deutschland)

ELEKTROTECHNIK

Betriebsgerät	Elektronischer Treiber DALI2 (1 Stück)
Verdrahtung	5x 1.5mm ² , durchgangsverdrahtet, Steckkontakt für 5x 1.5qmm
Systemleistung	50W
Netzspannung	230V/50Hz
LS-Schalter (Einschaltstrom)	13 Stück/B10, 24 Stück/B16, 25 Stück/C10, 40 Stück/C16
Energieeffizienzklasse/Lichtquelle	B

LICHTTECHNIK

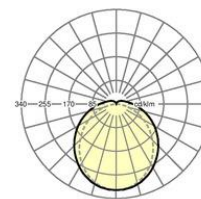
Bestückung	LED, Farbwiedergabe/Lichtfarbe CRI ≥ 80 / 4000K
Farbortoleranz (MacAdam)	5SDCM
Photobiologische Sicherheit (Leuchte)	RG0
Bemessungslichtstrom	7571lm
LED-Lebensdauer	50000h L80/B10 (Tq 40°C)
Leuchten Lichtausbeute	153lm/W
UGR q/l	26.1 / 23.9

MECHANIK

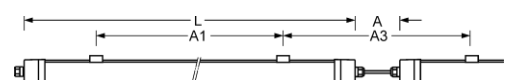
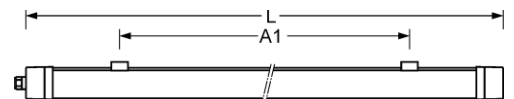
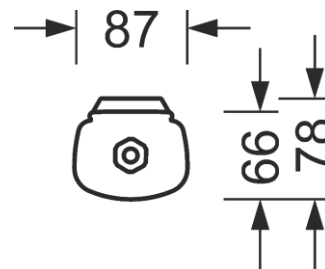
Gehäusefarbe	hellgrau
Abmessungen (LxBxH/DxH)	1500mm x 87mm x 66mm
Gewicht (netto)	2.09kg
Kabeleinführung KE	stirnseitig
Montageart	Deckenanbau-Einzelmontage, Pendel-Einzelmontage, Wandanbau, Pendel-Tragschienen-Montage an Kette

Maße

L	1500 mm	Länge
B	87 mm	Breite
H	66 mm	Höhe
A1	900 mm	Befestigungsabstand Einzelmontage
A3	675 mm	Befestigungsabstand zwischen den Leuchten in Lichtbandanordnung
X	0 mm	Abstand Kabeleinführung zur Leuchtenmitte auf der X-Achse (längs)
Y	750 mm	Abstand Kabeleinführung zur Leuchtenmitte auf der Y-Achse (quer)



Referenz LED 7600lm 840
 ηLB 100 %
 Φ ↓/↑ 92 % / 8 %
 UGR q/l 26.1 / 23.9



DEEP-LINK