

LED Wand- und Anbauleuchte - Diffusor matt - direkt/indirekt strahlend

Runde LED-Wand- und Anbauleuchte, IP40. Mit einem sehr flachen, leicht abgerundeten Polycarbonat Gehäuse, inklusive Diebstahlsicherung und Insektenschutzring. Gehäusefarbe ähnlich RAL 9003. Die zeitsparende Installation erfolgt mittels einem einfach zu bedienenden Montage-Klick-System an das Leuchten Unterteil, aus Stahlblech. Plug and Play Steckkontakt beim Öffnen der Leuchte; Gehäusefarbe weiß ähnlich RAL 9003; Lichtverteilung direkt/indirekt strahlend mittels Diffusor matt aus Kunststoff PMMA, reinigungsfreundlich, im Zusammenspiel mit LED-Einzellinsen entsteht ein sehr homogenes Licht. Elektrischer Anschluss über 3-polige Anschlussklemme in Steckkontakt-Technik. Light Control: netlife flex 10L; Regiolux Klassifizierung: netlife flex; Steuersignal: DALI, Funk; Anzahl Betriebsgeräte (max): 5; Kommunikation: Bluetooth; App Name: Casambi, 4remote BT; Systemkompatibilität: flex10; flex10X; flex10L; flex37; flex39; Hinweis: kompatibel mit Casambi; Anwendung: Büro, Besprechungsräume, Nebenräume, Retail, Flure, Garagen, Klassenzimmer, Sportstätten; Funktion: Bewegungserfassung*, Corridor Funktion*, Guided Light*, HCL (nur mit DT8 Leuchten), Präsenzerkennung*, Tageslichtregelung, Tunable White (nur mit DT8 Leuchten), manuelles Dimmen, *nur mit Zubehör möglich.

KENNDATEN

Bestellnummer	21906626680
EAN-Nummer	4020863424061
Stat. Waren-Nr.	94051140
Prüfzeichen	IP 40, Schutzklasse I, Glühdrahtprüfung 650°C, F, Indoor, CE
Stoßfestigkeitsgrad-IK	IK03 (10°C bis 35°C)
Umgebungstemperatur	ta 10°C bis 35°C
Garantiezeit	5 Jahre

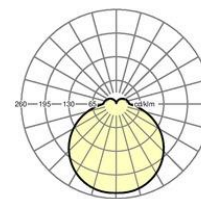
ELEKTROTECHNIK

Betriebsgerät	Elektronischer Treiber DALI (1 Stück)
Light Control	netlife flex 10
Systemleistung	23W
Netzspannung	230V/50Hz
LS-Schalter (Einschaltstrom)	18 Stück/B10, 28 Stück/B16, 30 Stück/C10, 46 Stück/C16
Energieeffizienzklasse/Lichtquelle	C

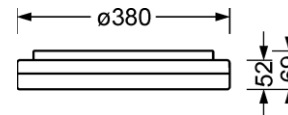


LICHTTECHNIK

Bestückung	LED, Farbwiedergabe/Lichtfarbe CRI ≥ 80 / 3000K
Farbortoleranz (MacAdam)	5SDCM
Bemessungslichtstrom	2659lm
LED-Lebensdauer	50000h L80/B10 (Tq 35°C)
Leuchten Lichtausbeute	118lm/W
UGR q/l	22.7 / 22.8



Referenz	LED 2700lm 830
ηLB	100 %
Φ ↓/↑	85 % / 15 %
UGR q/l	22.7 / 22.8

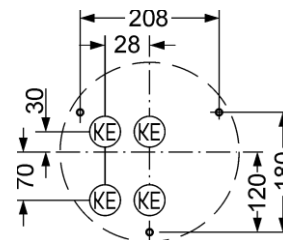


MECHANIK

Gehäusefarbe	weiß ähnlich RAL 9003
Abmessungen (LxBxH/DxH)	380mm x 69mm
Gewicht (netto)	1.88kg
Kabeleinführung KE	siehe Montageanleitung
Montageart	Deckenanbau-Einzelmontage, Pendel-Einzelmontage, Wandanbau

Maße

H	69 mm	Höhe
D	380 mm	Durchmesser
A1	208 mm	Befestigungsabstand Einzelmontage
A1 alternativ	180 mm	Befestigungsabstand Einzelmontage (alternativ)



DEEP-LINK

<https://www.regiolux.de/de/article/21906626680>