

LED Wand- und Anbauleuchte - Diffusor matt - direkt/indirekt strahlend

Runde LED-Wand- und Anbauleuchte, IP40. Mit einem sehr flachen, leicht abgerundeten Polycarbonat Gehäuse, inklusive Diebstahlsicherung und Insektenschutzring. Gehäusefarbe ähnlich RAL 9003. Die zeitsparende Installation erfolgt mittels einem einfach zu bedienenden Montage-Klick-System an das Leuchten Unterteil, aus Stahlblech. Plug and Play Steckkontakt beim Öffnen der Leuchte; Gehäusefarbe weiß ähnlich RAL 9003; Lichtverteilung direkt/indirekt strahlend mittels Diffusor matt aus Kunststoff PMMA, reinigungsfreundlich, im Zusammenspiel mit LED-Einzellinsen entsteht ein sehr homogenes Licht, UGR (4H/8H) 23.1. Anschlussfertig verdrahtet über 5-polige Anschlussklemme in Steckkontakt-Technik.

KENNDATEN

Bestellnummer	21906016680
EAN-Nummer	4020863394265
Stat. Waren-Nr.	94051140
Prüfzeichen	IP 40, Schutzklasse I, ENEC 10 VDE, Glühdrahtprüfung 650°C, F, Indoor, CE
Stoßfestigkeitsgrad-IK	IK03 (10°C bis 35°C)
Umgebungstemperatur	ta 10°C bis 35°C
Besondere Eigenschaften	Ready for IoT
Garanzzeit	5 Jahre
Staatliche Förderprogramme	BEG - Bundesförderung für effiziente Gebäude (gültig nur für Deutschland)

ELEKTROTECHNIK

Betriebsgerät	Elektronischer Treiber DALI2 (1 Stück)
Systemleistung	23W
Netzspannung	230V/50Hz
LS-Schalter (Einschaltstrom)	18 Stück/B10, 28 Stück/B16, 30 Stück/C10, 46 Stück/C16
Energieeffizienzklasse/Lichtquelle	C

LICHTTECHNIK

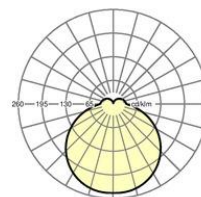
Bestückung	LED, Farbwiedergabe/Lichtfarbe CRI ≥ 80 / 4000K
Farbortoleranz (MacAdam)	5SDCM
Bemessungslichtstrom	2903lm
LED-Lebensdauer	50000h L80/B10 (Tq 35°C)
Leuchten Lichtausbeute	129lm/W
UGR q/l	23.0 / 23.1

MECHANIK

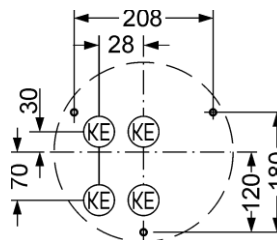
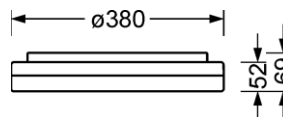
Gehäusefarbe	weiß ähnlich RAL 9003
Abmessungen (LxBxDxH)	380mm x 69mm
Gewicht (netto)	1.88kg
Kabeleinführung KE	siehe Montageanleitung
Montageart	Deckenanbau-Einzelmontage, Pendel-Einzelmontage, Wandanbau

Maße

H	69 mm	Höhe
D	380 mm	Durchmesser
A1	208 mm	Befestigungsabstand Einzelmontage
A1 alternativ	180 mm	Befestigungsabstand Einzelmontage (alternativ)



Referenz LED 2900lm 840
 ηLB 100 %
 Φ ↓/↑ 85 % / 15 %
 UGR q/l 23.0 / 23.1



DEEP-LINK

<https://www.regiolum.de/de/article/21906016680>