

LED Wand- und Anbauleuchte - Diffusor matt - direkt/indirekt strahlend

Runde LED-Wand- und Anbauleuchte, IP40. Mit einem sehr flachen, leicht abgerundeten Polycarbonat Gehäuse, inklusive Diebstahlsicherung und Insektenschutzring. Gehäusefarbe ähnlich RAL 9003. Die zeitsparende Installation erfolgt mittels einem einfach zu bedienenden Montage-Klick-System an das Leuchten Unterteil, aus Stahlblech. Plug and Play Steckkontakt beim Öffnen der Leuchte; Gehäusefarbe weiß ähnlich RAL 9003; Lichtverteilung direkt/indirekt strahlend mittels Diffusor matt aus Kunststoff PMMA, reinigungsfreundlich, im Zusammenspiel mit LED-Einzellinsen entsteht ein sehr homogenes Licht, UGR (4H/8H) 22.6. Anschlussfertig verdrahtet über 5-polige Anschlussklemme in Steckkontakt-Technik. Light Control: netlife easy41; Regiolux Klassifizierung: netlife easy; Steuersignal: schalten; Anzahl Betriebsgeräte (max): 800W LED; Kommunikation: drahtgebunden; Sensortechnik: HF - Hochfrequenz; Montagehöhe (min/max): 2m bis 6m; Erfassungsbereich: max. D=12m; Anwendung: Flure, Nebenräume, Garagen, Büro, Besprechungsräume; Funktion: Bewegungserfassung.

KENNDATEN

| | |
|----------------------------|---|
| Bestellnummer | 21905414180 |
| EAN-Nummer | 4020863394340 |
| Stat. Waren-Nr. | 94051140 |
| Prüfzeichen | IP 40, Schutzklasse I, Glühdrahtprüfung 650°C, F, Indoor, CE |
| Stoßfestigkeitsgrad-IK | IK03 (10°C bis 35°C) |
| Umgebungstemperatur | ta 10°C bis 35°C |
| Garantiezeit | 5 Jahre |
| Staatliche Förderprogramme | BEG - Bundesförderung für effiziente Gebäude (gültig nur für Deutschland) |

ELEKTROTECHNIK

| | |
|------------------------------------|--|
| Betriebsgerät | Elektronischer Treiber (1 Stück) |
| Light Control | netlife easy41 |
| Systemleistung | 34W |
| Netzspannung | 230V/50Hz |
| LS-Schalter (Einschaltstrom) | 21 Stück/B10, 34 Stück/B16, 35 Stück/C10, 57 Stück/C16 |
| Energieeffizienzklasse/Lichtquelle | C |

LICHTTECHNIK

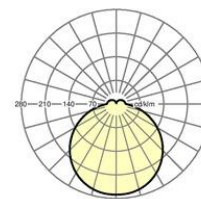
| | |
|--------------------------|---|
| Bestückung | LED, Farbwiedergabe/Lichtfarbe CRI ≥ 80 / 4000K |
| Farbortoleranz (MacAdam) | 5SDCM |
| Bemessungslichtstrom | 4332lm |
| LED-Lebensdauer | 50000h L80/B10 (Tq 35°C) |
| Leuchten Lichtausbeute | 129lm/W |
| UGR q/l | 22.6 / 22.6 |

MECHANIK

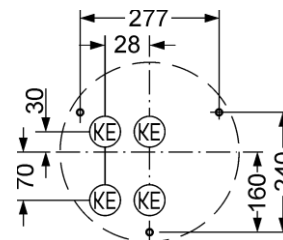
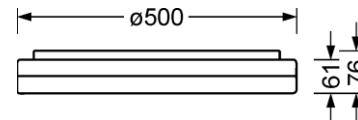
| | |
|-------------------------|--|
| Gehäusefarbe | weiß ähnlich RAL 9003 |
| Abmessungen (LxBxH/DxH) | 500mm x 76mm |
| Gewicht (netto) | 3.22kg |
| Kabeleinführung KE | siehe Montageanleitung |
| Montageart | Deckenanbau-Einzelmontage, Pendel-Einzelmontage, Wandanbau |

Maße

| | | |
|------------------|--------|--|
| H | 76 mm | Höhe |
| D | 500 mm | Durchmesser |
| A1 | 277 mm | Befestigungsabstand Einzelmontage |
| A1 alternativ | 240 mm | Befestigungsabstand Einzelmontage (alternativ) |



| | |
|----------|----------------|
| Referenz | LED 4300lm 840 |
| ηLB | 100 % |
| Φ ↓/↑ | 88 % / 12 % |
| UGR q/l | 22.6 / 22.6 |



DEEP-LINK

<https://www.regiolux.de/de/article/21905414180>