

LED Wand- und Anbauleuchte - Diffusor matt - direkt/indirekt strahlend

Runde LED-Wand- und Anbauleuchte, IP40. Mit einem sehr flachen, leicht abgerundeten Polycarbonat Gehäuse, inklusive Diebstahlsicherung und Insektenschutzring. Gehäusefarbe ähnlich RAL 9003. Die zeitsparende Installation erfolgt mittels einem einfach zu bedienenden Montage-Klick-System an das Leuchten Unterteil, aus Stahlblech. Plug and Play Steckkontakt beim Öffnen der Leuchte; Gehäusefarbe weiß ähnlich RAL 9003; Lichtverteilung direkt/indirekt strahlend mittels Diffusor matt aus Kunststoff PMMA, reinigungsfreundlich, im Zusammenspiel mit LED-Einzelnsen entsteht ein sehr homogenes Licht. Anschlussfertig verdrahtet über 5-polige Anschlussklemme in Steckkontakt-Technik. Light Control: netlife easy25; Regiolux Klassifizierung: netlife easy; Steuersignal: DALI-broadcast, Funk; Anzahl Betriebsgeräte (max): 15; Kommunikation: Bluetooth; Sensortechnik: HF - Hochfrequenz; Montagehöhe (min/max): 2m bis 3m; Erfassungsbereich: max. D=8m; App Name: Hytronik Koolmesh; Systemkompatibilität: easy25, flex44, flex50, flex54, flex55, flex 56; Hinweis: mit weiteren Hytronik Koolmesh Controllern vernetzbar; Systemerweiterung: netlife easy 25; Anwendung: Büro, Flure, Nebenräume; Funktion: Bewegungserfassung, Corridor Funktion, Guided Light, Tageslichtregelung, manuelles Dimmen.

KENNDATEN

Bestellnummer	21905226680
EAN-Nummer	4020863421176
Stat. Waren-Nr.	94051140
Prüfzeichen	IP 40, Schutzklasse I, Glühdrahtprüfung 650°C, F, Indoor, CE
Stoßfestigkeitsgrad-IK	IK03 (10°C bis 35°C)
Umgebungstemperatur	ta 10°C bis 35°C
Garantiezeit	5 Jahre

ELEKTROTECHNIK

Betriebsgerät	Elektronischer Treiber DALI (1 Stück)
Light Control	netlife easy25
Systemleistung	34W
Netzspannung	230V/50Hz
LS-Schalter (Einschaltstrom)	14 Stück/B10, 23 Stück/B16, 23 Stück/C10, 38 Stück/C16
Energieeffizienzklasse/Lichtquelle	C

LICHTTECHNIK

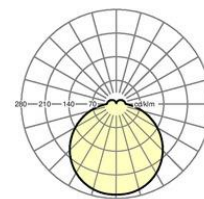
Bestückung	LED, Farbwiedergabe/Lichtfarbe CRI ≥ 80 / 3000K
Farbortoleranz (MacAdam)	5SDCM
Bemessungslichtstrom	3968lm
LED-Lebensdauer	50000h L80/B10 (Tq 35°C)
Leuchten Lichtausbeute	118lm/W
UGR q/l	22.3 / 22.3

MECHANIK

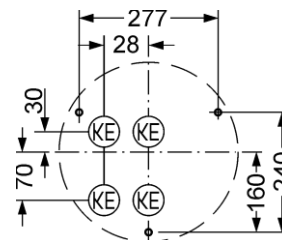
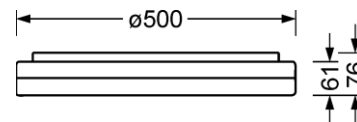
Gehäusefarbe	weiß ähnlich RAL 9003
Abmessungen (DxH)	500mm x 76mm
Gewicht (netto)	3.22kg
Kabeleinführung KE	siehe Montageanleitung
Montageart	Deckenanbau-Einzelmontage, Pendel-Einzelmontage, Wandanbau

Maße

H	76 mm	Höhe
D	500 mm	Durchmesser
A1	277 mm	Befestigungsabstand Einzelmontage
A1 alternativ	240 mm	Befestigungsabstand Einzelmontage (alternativ)



Referenz	LED 4000lm 830
ηLB	100 %
Φ ↓/↑	88 % / 12 %
UGR q/l	22.3 / 22.3



DEEP-LINK

<https://www.regiolux.de/de/article/21905226680>