

**LED Wand- und Anbauleuchte - Diffusor matt - direkt/indirekt strahlend**

Runde LED-Wand- und Anbauleuchte, IP40. Mit einem sehr flachen, leicht abgerundeten Polycarbonat Gehäuse, inklusive Diebstahlsicherung und Insektenschutzring. Gehäusefarbe ähnlich RAL 9003. Die zeitsparende Installation erfolgt mittels einem einfach zu bedienenden Montage-Klick-System an das Leuchten Unterteil, aus Stahlblech. Plug and Play Steckkontakt beim Öffnen der Leuchte; Gehäusefarbe weiß ähnlich RAL 9003; Diffusor mit opaler matter Oberfläche aus PMMA, reinigungsfreundlich. Im Zusammenspiel mit LED-Einzelinsen entsteht ein sehr homogenes Licht. Anschlussfertig v verdrahtet über 5-polige Anschlussklemme in Steckkontakt-Technik.

**KENNDATEN**

Bestellnummer	21905016680
EAN-Nummer	4020863394326
Stat. Waren-Nr.	94051140
Prüfzeichen	IP 40, Schutzklasse I, ENEC 10 VDE, Glühdrahtprüfung 650°C, F, Indoor, CE
Stoßfestigkeitsgrad-IK	IK03 (10°C bis 35°C)
Umgebungstemperatur	ta 10°C bis 35°C
Besondere Eigenschaften	Ready for IoT
Garanzzeit	5 Jahre
Staatliche Förderprogramme	BEG - Bundesförderung für effiziente Gebäude (gültig nur für Deutschland)

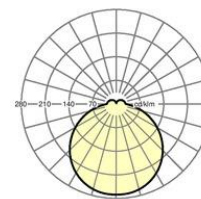


**ELEKTROTECHNIK**

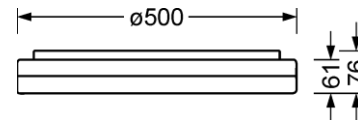
Betriebsgerät	Elektronischer Treiber DALI2 (1 Stück)
Systemleistung	34W
Netzspannung	230V/50Hz
LS-Schalter (Einschaltstrom)	33 Stück/B10, 55 Stück/B16, 57 Stück/C10, 92 Stück/C16
Energieeffizienzklasse/Lichtquelle	C

**LICHTTECHNIK**

Bestückung	LED, Farbwiedergabe/Lichtfarbe CRI ≥ 80 / 4000K
Farbortoleranz (MacAdam)	5SDCM
Bemessungslichtstrom	4332lm
LED-Lebensdauer	50000h L80/B10 (Tq 35°C)
Leuchten Lichtausbeute	129lm/W
UGR q/l	22.6 / 22.6



Referenz	LED 4300lm 840
ηLB	100 %
Φ ↓/↑	88 % / 12 %
UGR q/l	22.6 / 22.6

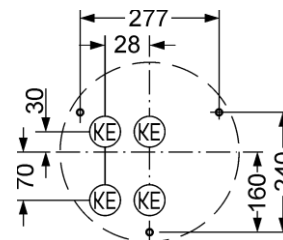


**MECHANIK**

Gehäusefarbe	weiß ähnlich RAL 9003
Abmessungen (LxBxH/DxH)	500mm x 76mm
Gewicht (netto)	3.19kg
Kabeleinführung KE	siehe Montageanleitung
Montageart	Deckenanbau-Einzelmontage, Pendel-Einzelmontage, Wandanbau

**Maße**

H	76 mm	Höhe
D	500 mm	Durchmesser
A1	277 mm	Befestigungsabstand Einzelmontage
A1 alternativ	240 mm	Befestigungsabstand Einzelmontage (alternativ)



**DEEP-LINK**

<https://www.regiolum.de/de/article/21905016680>