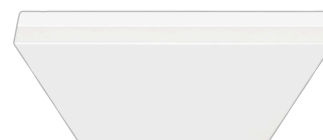


LED Wand- und Anbauleuchte - Diffusor matt - direkt/indirekt strahlend

Quadratische LED-Wand- und Anbauleuchte, IP40. Mit einem sehr flachen, leicht abgerundeten Polycarbonat Gehäuse, inklusive Diebstahlsicherung und Insektenschutzring. Gehäusefarbe ähnlich RAL 9003. Die zeitsparende Installation erfolgt mittels einem einfach zu bedienenden Montage-Klick-System an das Leuchten Unterteil, aus Stahlblech. Plug and Play Steckkontakt beim Öffnen der Leuchte; Gehäusefarbe weiß ähnlich RAL 9003; Lichtverteilung direkt/indirekt strahlend mittels Diffusor matt aus Kunststoff PMMA, reinigungsfreundlich, im Zusammenspiel mit LED-Einzellinsen entsteht ein sehr homogenes Licht. 65° < 3000 cd/m² nach aktueller Norm DIN-EN 12464-1. Anschlussfertig verdrahtet über 5-polige Anschlussklemme in Steckkontakt-Technik.

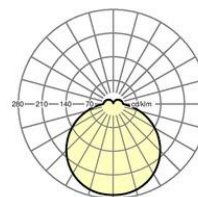
KENNDATEN

Bestellnummer	21904026680
EAN-Nummer	4020863394142
Stat. Waren-Nr.	94051140
Prüfzeichen	IP 40, Schutzklasse I, γ 65° < 3000 cd/m², ENEC10 VDE, Glühdrahtprüfung 650°C, F, Indoor, CE
Stoßfestigkeitsgrad-IK	IK02 (10°C bis 35°C)
Umgebungstemperatur	ta 10°C bis 35°C
Besondere Eigenschaften	Ready for IoT
Garanzzeit	5 Jahre
Staatliche Förderprogramme	BEG - Bundesförderung für effiziente Gebäude (gültig nur für Deutschland)



ELEKTROTECHNIK

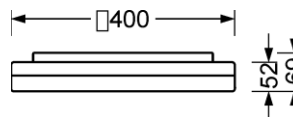
Betriebsgerät	Elektronischer Treiber DALI2 (1 Stück)
Systemleistung	13W
Netzspannung	230V/50Hz
LS-Schalter (Einschaltstrom)	18 Stück/B10, 28 Stück/B16, 30 Stück/C10, 46 Stück/C16
Energieeffizienzklasse/Lichtquelle	C



Referenz	LED 1600lm 830
ηLB	100 %
Φ ↓/↑	88 % / 12 %
UGR q/l	19.8 / 19.8
BAP	65° < 3000cd/m²

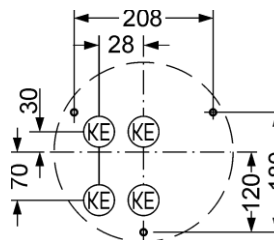
LICHTTECHNIK

Bestückung	LED, Farbwiedergabe/Lichtfarbe CRI ≥ 80 / 3000K
Farbortoleranz (MacAdam)	5SDCM
Bemessungslichtstrom	1564lm
LED-Lebensdauer	50000h L80/B10 (Tq 35°C)
Leuchten Lichtausbeute	123lm/W
UGR q/l	19.8 / 19.8



MECHANIK

Gehäusefarbe	weiß ähnlich RAL 9003
Abmessungen (LxBxH/DxH)	400mm x 400mm x 69mm
Gewicht (netto)	2.4kg
Kabeleinführung KE	siehe Montageanleitung
Montageart	Deckenanbau-Einzelmontage, Pendel-Einzelmontage, Wandanbau



Maße

L	400 mm	Länge
B	400 mm	Breite
H	69 mm	Höhe
A1	208 mm	Befestigungsabstand Einzelmontage
A1 alternativ	180 mm	Befestigungsabstand Einzelmontage (alternativ)

DEEP-LINK

<https://www.regiolux.de/de/article/21904026680>