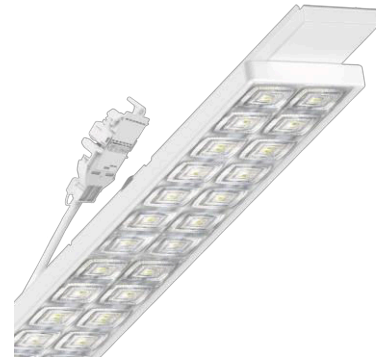


Geräteträger variabel - OptiLens® - direkt breitstrahlend - optisch durchlaufend

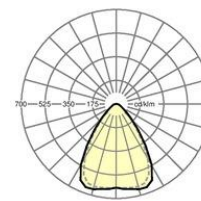
Geräteträger aus verzinktem, profiliertem Stahlblech, Oberfläche mit Polyesterharz beschichtet. Werkzeuglose Befestigung mit design-integrierten Druckverschlüssen gewährleisten einen Diebstahl- und Demontageschutz. In der Tragschiene variabel positionierbar. Gehäusefarbe verkehrsweiß RAL 9016. Lichtverteilung direkt breitstrahlend mittels OptiLens® aus Kunststoff PMMA, diese verbindet schlankes Design mit herausragender Funktionalität und sorgt für eine gleichmäßige angenehme Oberflächenausleuchtung. Die optisch brillanten, großflächigen, kissenförmigen und homogen ausgeleuchteten Linsen sorgen für eine besondere Ästhetik und einem niedrigen UGR-Wert. Die Lichttechnik reduziert Multishadow-Effekte und realisiert ein ausgewogenes Verhältnis zwischen Effizienz, guter Entblendung und kompakten Abmessungen für außergewöhnlichen Sehkombfort. Elektrische Verbindung mittels Anschlussleitung 1 m zur variablen Geräteträgerpositionierung im Lichtband mit 5-poligen Schnellmontage-Steckerteil mit freier Phasenwahl. Sie sind austauschbar, erlauben Modernisierungen und verlängern zukunftsicher die Lebenszeit der Gesamtanlage.

KENNDATEN

Kategorie	Geräteträger variabel
Typ	SRGVNB /1500-2 LED 14000 940 DALI2 vw RAL 9016
Bestellnummer	19715006230
GTIN (EAN)	4020863551026
Stat. Waren-Nr.	94051190
Prüfzeichen	IP 20, Schutzklasse I, ENEC10 VDE, F, Indoor, CE
Stoßfestigkeitsgrad-IK	IK03 (-20°C bis 35°C)
Umgebungstemperatur	ta -20°C bis 35°C
Besondere Eigenschaften	Ready for IoT
Garanzzeit	7 Jahre
Staatliche Förderprogramme	BEG - Bundesförderung für effiziente Gebäude (gültig nur für Deutschland)

**ELEKTROTECHNIK**

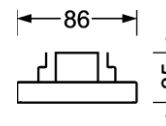
Betriebsgerät	Elektronischer Treiber DALI2 (1 Stück)
Systemleistung	93W
Netzspannung	230V/50Hz
Energieeffizienzklasse/Lichtquelle	B



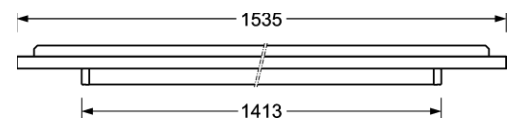
Referenz	LED 14000lm 940
ηLB	100 %
Φ ↓/↑	100 % / 0 %
UGR q/l	22.4 / 22.3

LICHTTECHNIK

Bestückung	LED, Farbwiedergabe/Lichtfarbe CRI ≥ 90 / 4000K
Farbortoleranz (MacAdam)	3SDCM
Photobiologische Sicherheit (Leuchte)	RG1
Bemessungslichtstrom	13909lm
LED-Lebensdauer	75000h L80/B10 (Tq 35°C), 50000h L90/B10 (Tq 35°C), 100000h L80/B50 (Tq 35°C)
Leuchten Lichtausbeute	150lm/W
Ausstrahlungswinkel	70°(C0)/70°(C90)
UGR q/l	max. 22.4 / 22.3

**MECHANIK**

Gehäusefarbe	verkehrsweiß RAL 9016
Abmessungen (LxBxH)	1535mm x 86mm x 35mm
Gewicht (netto)	2.57kg
Montageart	Tragschienensystem-Montage, Deckenanbau-Lichtstruktur, Pendel-Lichtstruktur, Pendel-Tragschienen-Montage an Kette, Pendel-Tragschienen-Montage an Stahlseil, Deckenanbau-Tragschienen-Montage, Deckenanbau-Tragschienen-Montage an T-System

**Abmessungen**

L	1535 mm	Länge
B	86 mm	Breite
H	35 mm	Höhe

DEEP-LINK

Allgemeine Garantiedingungen: <https://www.regiolux.de/de/Service/Garantie/> General warranty conditions: <https://www.regiolux.de/en/Service/Warranty/>
<https://www.regiolux.de/de/article/19715006230> - www.regiolux.de - Änderungen vorbehalten / Subject to changes - Version 04/26