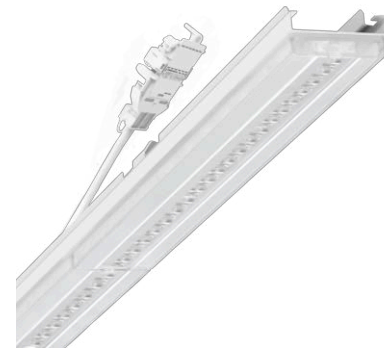


Geräteträger variabel - Central.Line.Optic - direkt tief-/breitstrahlend - optisch durchlaufend

Geräteträger aus verzinktem, profiliertem Stahlblech, Oberfläche mit Polyesterharz beschichtet. Werkzeuglose Befestigung mit design-integrierten Druckverschlüssen gewährleisten einen Diebstahl- und Demontageschutz. In der Tragschiene variabel positionierbar. Gehäusefarbe verkehrsweiß RAL 9016; Leistungsstufe: Xtreme Performance (XP) - Für anspruchsvollste Aufgaben bestmögliche Leistung, Langlebigkeit und Garantiezeit auf höchstem Niveau, Lichtverteilung direkt tief-/breitstrahlend mittels Central.Line.Optic aus Kunststoff PMMA, die Linsenoptik sorgt für eine hohe Montagefreundlichkeit und ist wartungsfreundlich durch leicht zu reinigende Oberfläche. Die Dichte der 1-reihigen Linsen-Anordnung sorgt für ein Verschmelzen der Punkte zu einer Linie mit homogenem Erscheinungsbild im Objekt. Elektrische Verbindung mittels Anschlussleitung 1 m zur variablen Geräteträgerpositionierung im Lichtband mit 5-poligen Schnellmontage-Steckerteil mit freier Phasenwahl. Sie sind austauschbar, erlauben Modernisierungen und verlängern zukunftsicher die Lebenszeit der Gesamtanlage.

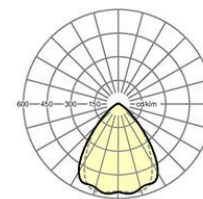
KENNDATEN

Bestellnummer	19535016020
EAN-Nummer	4020863515530
Stat. Waren-Nr.	94051190
Prüfzeichen	IP 20, Schutzklasse I, ENEC 10 VDE, F, HACCP DIN 10500/Food/IFS-anwendungsbezogene Eignung/BRC, Indoor, CE
Stoßfestigkeitsgrad-IK	IK03 (-20°C bis 45°C)
Umgebungstemperatur	ta -20°C bis 45°C
Besondere Eigenschaften	Ready for IoT
Garantiezeit	10 Jahre (ta -20°C bis 40°C, Pendelmontage > 30cm), 7 Jahre (ta -20°C bis 45°C)
Staatliche Förderprogramme	BEG - Bundesförderung für effiziente Gebäude (gültig nur für Deutschland)



ELEKTROTECHNIK

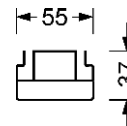
Betriebsgerät	Elektronischer Treiber DALI2 (1 Stück)
Systemleistung	49W
Netzspannung	230V/50Hz
LS-Schalter (Einschaltstrom)	13 Stück/B10, 22 Stück/B16, 21 Stück/C10, 36 Stück/C16
Energieeffizienzklasse/Lichtquelle	B



Referenz	LED 9000lm 840
ηLB	100 %
Φ ↓/↑	98 % / 2 %
UGR q/l	21.1 / 21.8

LICHTTECHNIK

Bestückung	LED, Farbwiedergabe/Lichtfarbe CRI ≥ 80 / 4000K
Farbortoleranz (MacAdam)	3SDCM
Photobiologische Sicherheit (Leuchte)	RG1
Bemessungslichtstrom	9020lm
LED-Lebensdauer	100000h L90/B10 (Tq 40°C), 100000h L90/B50 (Tq 45°C)
Leuchten Lichtausbeute	184lm/W
Ausstrahlungswinkel	80° (C0) / 75° (C90)
UGR q/l	21.1 / 21.8



MECHANIK

Gehäusefarbe	verkehrsweiß RAL 9016
Abmessungen (LxBxH/DxH)	1531mm x 55mm x 37mm
Gewicht (netto)	1.75kg
Montageart	Tragschienensystem-Montage, Deckenanbau- Lichtstruktur, Pendel-Lichtstruktur, Pendel- Tragschienen-Montage an Kette, Pendel- Tragschienen-Montage an Stahlseil, Deckenanbau- Tragschienen-Montage, Deckenanbau- Tragschienen-Montage an T-System

Maße

L	1531 mm	Länge
B	55 mm	Breite
H	37 mm	Höhe