

**Geräteträger variabel - Diffusor satiniert mit innenliegender Längsprismatik - direkt/indirekt tief-/breitstrahlend - optisch durchlaufend**

Geräteträger, aus verzinktem, profiliertem Stahlblech Oberfläche mit Polyesterharz beschichtet. Werkzeuglose Befestigung mit integrierten seitlichen Hebelverschlüssen für das schnelle Einsetzen in die Tragschiene. LED-Einheit in Gehäuselänge für optisch durchlaufendes Lichtband. In der Tragschiene variabel positionierbar. Gehäusefarbe Verkehrsweiß RAL 9016. Diffusoroptik, Lichtverteilung direkt/indirekt tief-/breitstrahlend mittels Diffusor satiniert mit innenliegender Längsprismatik aus Kunststoff PMMA, der leicht satinierte Diffusor aus Kunststoff PMMA, mit innenliegender Längsprismatik, erzeugt ein gleichmäßiges homogenes Erscheinungsbild mit Deckenaufhellung. Elektrische Verbindung mittels Anschlussleitung 1 m zur variablen Geräteträgerpositionierung im Lichtband mit 5-poligen Schnellmontage-Steckerteil mit freier Phasenverdrahtung. Sie sind austauschbar, erlauben Modernisierungen und verlängern zukunftsicher die Lebenszeit der Gesamtanlage.

**KENNDATEN**

Bestellnummer	19155006090
GTIN (EAN)	4020863414659
Stat. Waren-Nr.	94051190
Prüfzeichen	IP 20, Schutzklasse I, ENEC 10 VDE, F, HACCP DIN 10500/Food/IFS-anwendungsbezogene Eignung (siehe Zertifikat)/BRC, Indoor, CE
Stoßfestigkeitsgrad-IK	IK03 (10°C bis 30°C)
Besondere Eigenschaften	Ready for IoT
Garanzzeit	5 Jahre
Staatliche Förderprogramme	BEG - Bundesförderung für effiziente Gebäude (gültig nur für Deutschland)

**ELEKTROTECHNIK**

Betriebsgerät	Elektronischer Treiber DALI2 (1 Stück)
Systemleistung	64W
Netzspannung	230V/50Hz
LS-Schalter (Einschaltstrom)	13 Stück/B10, 24 Stück/B16, 25 Stück/C10, 40 Stück/C16
Energieeffizienzklasse/Lichtquelle	C

**LICHTTECHNIK**

Bestückung	LED, Farbwiedergabe/Lichtfarbe CRI ≥ 80 / 3000K
Farbortoleranz (MacAdam)	3SDCM
Photobiologische Sicherheit (Leuchte)	RG1
Bemessungslichtstrom	10135lm
LED-Lebensdauer	50000h L80/B10 (Tq 30°C)
Leuchten Lichtausbeute	158lm/W
Ausstrahlungswinkel	45° (C0)/100° (C90)
UGR q/l	max. 24.8 / 24.8

**MECHANIK**

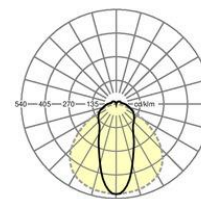
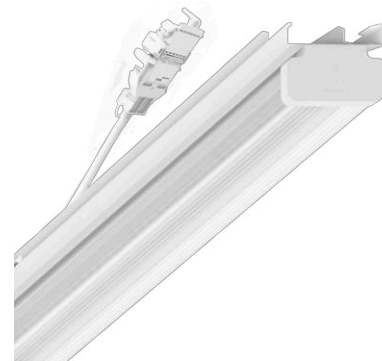
Gehäusefarbe	verkehrsweiß RAL 9016
Abmessungen (LxBxH)	1531mm x 63mm x 54mm
Gewicht (netto)	2.1kg
Montageart	Tragschienensystem-Montage, Deckenanbau- Lichtstruktur, Pendel-Lichtstruktur, Pendel- Tragschienen-Montage an Kette, Pendel- Tragschienen-Montage an Stahlseil, Deckenanbau- Tragschienen-Montage, Deckenanbau- Tragschienen-Montage an T-System

**Abmessungen**

L	1531 mm	Länge
B	63 mm	Breite
H	54 mm	Höhe

**DEEP-LINK**

<https://www.regiolux.de/de/article/19155006090>



Referenz	LED 11000lm 830
ηLB	100 %
Φ ↓/↑	90 % / 10 %
UGR q/l	24.8 / 24.8

