

Geräteträger variabel - Diffusor satiniert mit innenliegender Längsprismatik - direkt/indirekt tief-/breitstrahlend - optisch durchlaufend

Geräteträger, aus verzinktem, profiliertem Stahlblech Oberfläche mit Polyesterharz beschichtet. Werkzeuglose Befestigung mit integrierten seitlichen Hebelverschlüssen für das schnelle Einsetzen in die Tragschiene. LED-Einheit in Gehäuselänge für optisch durchlaufendes Lichtband. In der Tragschiene variabel positionierbar. Gehäusefarbe v erkehrsweiß RAL 9016; Diffusoroptik, Lichtverteilung direkt/indirekt tief-/breitstrahlend mittels Diffusor satiniert mit innenliegender Längsprismatik aus Kunststoff PMMA, der leicht statinierte Diffusor aus Kunststoff PMMA, mit innenliegender Längsprismatik, erzeugt ein gleichmäßiges homogenes Erscheinungsbild mit Deckenaufhellung.. Elektrische Verbindung mittels Anschlussleitung 1 m zur variablen Geräteträgerpositionierung im Lichtband mit 5-poligen Schnellmontage-Steckerteil mit freier Phasenvorwahl. Sie sind austauschbar, erlauben Modernisierungen und verlängern zukunftsicher die Lebenszeit der Gesamtanlage.

KENNDATEN

Bestellnummer	19155006030
EAN-Nummer	4020863414499
Stat. Waren-Nr.	94051190
Prüfzeichen	IP 20, Schutzklasse I, ENEC 10 VDE, F, HACCP DIN 10500/Food/IFS-anwendungsbezogene Eignung/BRC, Indoor, CE
Stoßfestigkeitsgrad-IK	IK03 (10°C bis 35°C)
Umgebungstemperatur	ta 10°C bis 35°C
Besondere Eigenschaften	Ready for IoT
Garanzzeit	5 Jahre
Staatliche Förderprogramme	BEG - Bundesförderung für effiziente Gebäude (gültig nur für Deutschland)

ELEKTROTECHNIK

Betriebsgerät	Elektronischer Treiber DALI2 (1 Stück)
Systemleistung	42W
Netzspannung	230V/50Hz
LS-Schalter (Einschaltstrom)	13 Stück/B10, 21 Stück/B16, 21 Stück/C10, 35 Stück/C16
Energieeffizienzklasse/Lichtquelle	B

LICHTTECHNIK

Bestückung	LED, Farbwiedergabe/Lichtfarbe CRI ≥ 80 / 4000K
Farbortoleranz (MacAdam)	3SDCM
Photobiologische Sicherheit (Leuchte)	RG1
Bemessungslichtstrom	7516lm
LED-Lebensdauer	50000h L80/B10 (Tq 35°C)
Leuchten Lichtausbeute	181lm/W
Ausstrahlungswinkel	45° (C0) / 100° (C90)
UGR q/l	23.8 / 23.7

MECHANIK

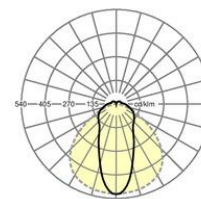
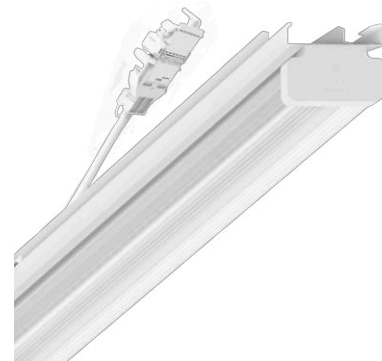
Gehäusefarbe	verkehrsweiß RAL 9016
Abmessungen (LxBxH/DxH)	1531mm x 63mm x 54mm
Gewicht (netto)	2.1kg
Montageart	Tragschienensystem-Montage, Deckenanbau- Lichtstruktur, Pendel-Lichtstruktur, Pendel- Tragschienen-Montage an Kette, Pendel- Tragschienen-Montage an Stahlseil, Deckenanbau- Tragschienen-Montage, Deckenanbau- Tragschienen-Montage an T-System

Maße

L	1531 mm	Länge
B	63 mm	Breite
H	54 mm	Höhe

DEEP-LINK

<https://www.regiolum.de/de/article/19155006030>



Referenz	LED 7500lm 840
ηLB	100 %
Φ ↓/↑	90 % / 10 %
UGR q/l	23.8 / 23.7

