

**Geräteträger variabel - Diffusor opal - direkt/indirekt strahlend - optisch durchlaufend**

Geräteträger, aus verzinktem, profiliertem Stahlblech Oberfläche mit Polyesterharz beschichtet. Werkzeuglose Befestigung mit integrierten seitlichen Hebelverschlüssen für das schnelle Einsetzen in die Tragschiene. LED-Einheit in Gehäuselänge für ein optisch durchlaufendes Lichtband. In der Tragschiene variabel positionierbar. Gehäusefarbe v erkehrsweiß RAL 9016; Diffusoroptik, Lichtverteilung direkt/indirekt strahlend mittels Diffusor opal aus Kunststoff PMMA, Mit innenliegenden Längsprismen, erzeugt ein gleichmäßiges homogenes Erscheinungsbild mit Deckenaufhellung. Elektrische Verbindung mittels Anschlussleitung 1 m zur variablen Geräteträgerpositionierung im Lichtband mit 5-poligen Schnellmontage-Steckerteil mit freier Phasenwahl. Sie sind austauschbar, erlauben Modernisierungen und verlängern zukunftsicher die Lebenszeit der Gesamtanlage.

**KENNDATEN**

Bestellnummer	19135006070
EAN-Nummer	4020863413683
Stat. Waren-Nr.	94051190
Prüfzeichen	IP 20, Schutzklasse I, ENEC 10 VDE, F, HACCP DIN 10500/Food/IFS-anwendungsbezogene Eignung/BRC, Indoor, CE
Stoßfestigkeitsgrad-IK	IK03 (10°C bis 35°C)
Umgebungstemperatur	ta 10°C bis 35°C
Besondere Eigenschaften	Ready for IoT
Garantiezeit	5 Jahre
Staatliche Förderprogramme	BEG - Bundesförderung für effiziente Gebäude (gültig nur für Deutschland)

**ELEKTROTECHNIK**

Betriebsgerät	Elektronischer Treiber DALI2 (1 Stück)
Systemleistung	34W
Netzspannung	230V/50Hz
LS-Schalter (Einschaltstrom)	13 Stück/B 10, 21 Stück/B 16, 21 Stück/C 10, 35 Stück/C 16
Energieeffizienzklasse/Lichtquelle	C

**LICHTTECHNIK**

Bestückung	LED, Farbwiedergabe/Lichtfarbe CRI ≥ 80 / 3000K
Farbortoleranz (MacAdam)	3SDCM
Photobiologische Sicherheit (Leuchte)	RG1
Bemessungslichtstrom	5530lm
LED-Lebensdauer	50000h L80/B10 (Tq 35°C)
Leuchten Lichtausbeute	161lm/W
Ausstrahlungswinkel	130° (C0) / 110° (C90)
UGR q/l	24.4 / 22.9

**MECHANIK**

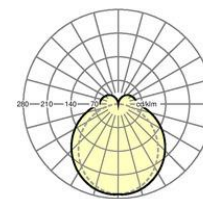
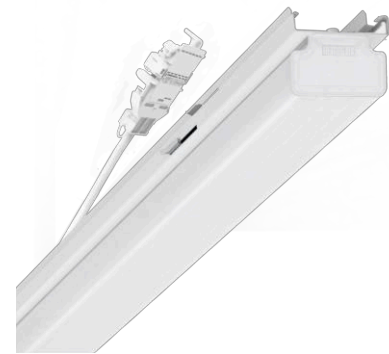
Gehäusefarbe	verkehrsweiß RAL 9016
Abmessungen (LxBxH/DxH)	1531mm x 63mm x 54mm
Gewicht (netto)	2.1kg
Montageart	Tragschienensystem-Montage, Deckenanbau- Lichtstruktur, Pendel-Lichtstruktur, Pendel- Tragschienen-Montage an Kette, Pendel- Tragschienen-Montage an Stahlseil, Deckenanbau- Tragschienen-Montage, Deckenanbau- Tragschienen-Montage an T-System

**Maße**

L	1531 mm	Länge
B	63 mm	Breite
H	54 mm	Höhe

**DEEP-LINK**

<https://www.regiolum.de/de/article/19135006070>



Referenz	LED 6000lm 830
ηLB	100 %
Φ ↓/↑	84 % / 16 %
UGR q/l	24.4 / 22.9

