

**Geräteträger variabel - Diffusor opal - direkt/indirekt strahlend - optisch durchlaufend**

Geräteträger, aus verzinktem, profiliertem Stahlblech Oberfläche mit Polyesterharz beschichtet. Werkzeuglose Befestigung mit integrierten seitlichen Hebelverschlüssen für das schnelle Einsetzen in die Tragschiene. LED-Einheit in Gehäuselänge für ein optisch durchlaufendes Lichtband. In der Tragschiene variabel positionierbar. Gehäusefarbe Verkehrsweiß RAL 9016; Diffusoroptik, Lichtverteilung direkt/indirekt strahlend mittels Diffusor opal aus Kunststoff PMMA, Mit innenliegenden Längsprismen, erzeugt ein gleichmäßiges homogenes Erscheinungsbild mit Deckenaufhellung. Elektrische Verbindung mittels Anschlussleitung 1 m zur variablen Geräteträgerpositionierung im Lichtband mit 3-poligen Schnellmontage-Steckerteil mit freier Phasenwahl. Der Geräteträger ist über den Multilumen-Treiber in Stufen variabel einstellbar (Voreinstellung: maximaler Lumen Output). Sie sind austauschbar, erlauben Modernisierungen und verlängern zukunftsicher die Lebenszeit der Gesamtanlage.

**KENNDATEN**

Bestellnummer	19135004110
EAN-Nummer	4020863413546
Stat. Waren-Nr.	94051190
Prüfzeichen	IP 20, Schutzklasse I, ENEC 10 VDE, F, HACCP DIN 10500/Food/IFS-anwendungsbezogene Eignung/BRC, Indoor, CE
Stoßfestigkeitsgrad-IK	IK03 (10°C bis 40°C)
Umgebungstemperatur	ta 10°C bis 40°C
Garanzzeit	5 Jahre
Staatliche Förderprogramme	BEG - Bundesförderung für effiziente Gebäude (gültig nur für Deutschland)

**ELEKTROTECHNIK**

Betriebsgerät	Elektronischer Multilumen-Treiber, 4-Stufen (1 Stück)
Systemleistung	49W-27W
Netzspannung	230V/50Hz
Energieeffizienzklasse/Lichtquelle	B

**LICHTTECHNIK**

Bestückung	LED, Farbwiedergabe/Lichtfarbe CRI ≥ 80 / 4000K
Farbortoleranz (MacAdam)	3SDCM
Photobiologische Sicherheit (Leuchte)	RG1
Bemessungslichtstrom/Schaltschufen	8100lm/49W, 7000lm/42W, 6000lm/34W, 4900lm/27W
LED-Lebensdauer	50000h L80/B10 (Tq 40°C)
Leuchten Lichtausbeute	178lm/W-165lm/W
Ausstrahlungswinkel	130° (C0) / 110° (C90)
UGR q/l	25.7 / 24.2 (49W)

**MECHANIK**

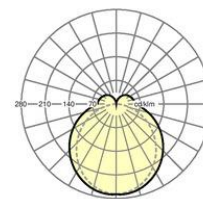
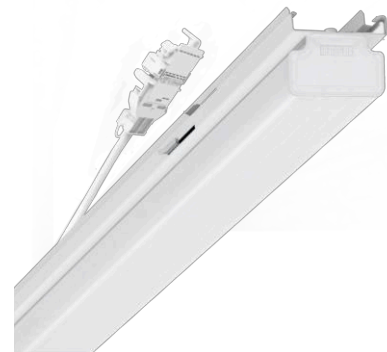
Gehäusefarbe	verkehrsweiß RAL 9016
Abmessungen (LxBxH)	1531mm x 63mm x 54mm
Gewicht (netto)	2.1kg
Montageart	Tragschienensystem-Montage, Deckenanbau- Lichtstruktur, Pendel-Lichtstruktur, Pendel- Tragschienen-Montage an Kette, Pendel- Tragschienen-Montage an Stahlseil, Deckenanbau- Tragschienen-Montage, Deckenanbau- Tragschienen-Montage an T-System

**Maße**

L	1531 mm	Länge
B	63 mm	Breite
H	54 mm	Höhe

**DEEP-LINK**

<https://www.regiolum.de/de/article/19135004110>



Referenz	LED 8100lm/49W 840
ηLB	100 %
Φ ↓/↑	84 % / 16 %
UGR q/l	25.7 / 24.2

