

## Geräteträger variabel - Diffusor opal - direkt/indirekt strahlend - optisch durchlaufend

Geräteträger, aus verzinktem, profiliertem Stahlblech Oberfläche mit Polyesterharz beschichtet. Werkzeuglose Befestigung mit integrierten seitlichen Hebelverschlüssen für das schnelle Einsetzen in die Tragschiene. LED-Einheit in Gehäuselänge für ein optisch durchlaufendes Lichtband. In der Tragschiene variabel positionierbar. Gehäusefarbe verkehrsweiß RAL 9016. Diffusoroptik, Lichtverteilung direkt/indirekt strahlend mittels Diffusor opal aus Kunststoff PMMA, mit innenliegenden Längsprismen, erzeugt ein gleichmäßiges homogenes Erscheinungsbild mit Deckenaufhellung. Elektrische Verbindung mittels Anschlussleitung 1 m zur variablen Geräteträgerpositionierung im Lichtband mit 3-poligen Schnellmontage-Steckerteil mit freier Phasenwahl. Sie sind austauschbar, erlauben Modernisierungen und verlängern zukunftsicher die Lebenszeit der Gesamtanlage.

## KENNDATEN

Bestellnummer	19135004090
GTIN (EAN)	4020863413539
Stat. Waren-Nr.	94051190
Prüfzeichen	IP 20, Schutzklasse I, ENEC10 VDE, F, HACCP DIN 10500/Food/IFS-anwendungsbezogene Eignung (siehe Zertifikat)/BRC, Indoor, CE
Stoßfestigkeitsgrad-IK	IK03 (10°C bis 30°C)
Garantiezeit	5 Jahre
Staatliche Förderprogramme	BEG - Bundesförderung für effiziente Gebäude (gültig nur für Deutschland)

# ELEKTROTECHNIK

Betriebsgerät	Elektronischer Treiber (1 Stück)
Systemleistung	64W
Netzspannung	230V/50Hz
Energieeffizienzklasse/Lichtquell e	C

## LICHTTECHNIK

Bestückung	LED, Farbwiedergabe/Lichtfarbe CRI ≥ 80 / 3000K
Farbortoleranz (MacAdam)	3SDCM
Photobiologische Sicherheit (Leuchte)	RG1
Bemessungslichtstrom	9490lm
LED-Lebensdauer	50000h L80/B10 (Tq 30°C)
Leuchten Lichtausbeute	148lm/W
Ausstrahlungswinkel	130° (C0)/110° (C90)
UGR g/l	26.2 / 24.7

## MECHANIK

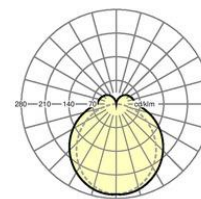
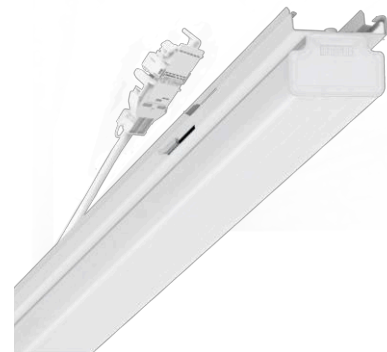
Gehäusefarbe	verkehrsweiß RAL 9016
Abmessungen (LxBxH)	1531mm x 63mm x 54mm
Gewicht (netto)	2.1kg
Montageart	Tragschiensystem-Montage, Deckenanbau-Lichtstruktur, Pendel-Lichtstruktur, Pendel-Tragschienen-Montage an Kette, Pendel-Tragschienen-Montage an Stahlseil, Deckenanbau-Tragschienen-Montage, Deckenanbau-Tragschienen-Montage an T-System

## Abmessungen

L	1531 mm	Länge
B	63 mm	Breite
H	54 mm	Höhe

## DEEP-LINK

<https://www.regiolut.de/de/article/19135004090>



Referenz	LED 10000lm 830
$\eta_{LB}$	100 %
$\Phi \downarrow / \uparrow$	84 % / 16 %
UGR q/l	26.2 / 24.7

