

Geräteträger variabel - Individual.Lens.Optic - direkt extrem tiefstrahlend - optisch durchlaufend

Geräteträger aus verzinktem, profiliertem Stahlblech, Oberfläche mit Polyesterharz beschichtet. Werkzeuglose Befestigung mit design-integrierten Druckverschlüssen gewährleistet einen Diebstahl- und Demontageschutz. In der Tragschiene variabel positionierbar. Gehäusefarbe verkehrsweiß RAL 9016; Lichtverteilung direkt extrem tiefstrahlend mittels Individual.Lens.Optic aus Kunststoff PMMA, mit Regalaufhellung; Die Einzellinsenoptik sorgt für eine hohe Montagefreundlichkeit und ist wartungsfreundlich durch leicht zu reinigende Oberfläche. Der Rhythmus der 3-reihigen Einzellinsen-Anordnung ist innerhalb und Geräteträger übergreifend perfekt aufeinander abgestimmt und gewährleistet ein homogenes Erscheinungsbild im Objekt. Geeignet für Bildschirmarbeitsplätze, rundenblendend $65^\circ < 3000 \text{ cd/m}^2$ nach aktueller Norm DIN-EN 12464-1, UGR (4H/8H) 13. Wärmebeständige Leitungen einschließlich Anschlussleitung 1m und Schnellmontage-Steckerteil mit werkzeugloser Phasenwahl und Suchfinger. Sie sind austauschbar, erlauben Modernisierungen und verlängern zukunftsicher die Lebenszeit der Gesamtanlage.

KENNDATEN

Bestellnummer	18540304150
EAN-Nummer	4020863325702
Stat. Waren-Nr.	94051190
Prüfzeichen	IP 20, Schutzklasse I, $\gamma < 3000 \text{ cd/m}^2$, ENEC 10 VDE, F, HACCP DIN10500/Food/IFS-anwendungsbezogene Eignung/BRC, Indoor, CE
Stoßfestigkeitsgrad-IK	IK03 (-20°C bis 35°C)
Umgebungstemperatur	ta -20°C bis 35°C
Garanzzeit	5 Jahre
Staatliche Förderprogramme	BEG - Bundesförderung für effiziente Gebäude (gültig nur für Deutschland)

ELEKTROTECHNIK

Betriebsgerät	Elektronischer Treiber (1 Stück)
Systemleistung	53W
Netzspannung	230V/50Hz
Energieeffizienzklasse/Lichtquelle	D

LICHTTECHNIK

Bestückung	LED, Farbwiedergabe/Lichtfarbe CRI ≥ 80 / 4000K
Farbortoleranz (MacAdam)	3SDCM
Photobiologische Sicherheit (Leuchte)	RG1
Bemessungslichtstrom	8155lm
LED-Lebensdauer	50000h L80/B10 (Tq 35°C)
Leuchten Lichtausbeute	154lm/W
Ausstrahlungswinkel	30° (C0) / 30° (C90)
UGR q/l	13.0 / 11.6

MECHANIK

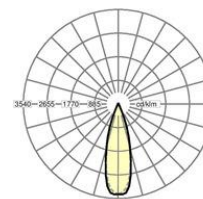
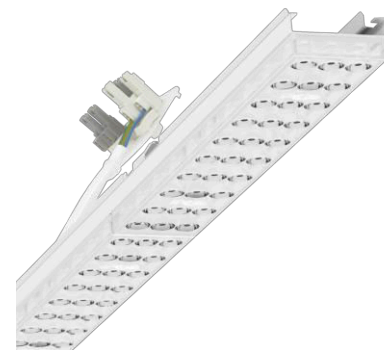
Gehäusefarbe	verkehrsweiß RAL 9016
Abmessungen (LxBxH/DxH)	1531mm x 55mm x 37mm
Gewicht (netto)	2kg
Montageart	Tragschienensystem-Montage, Deckenanbau-Tragschienen-Montage, Deckenanbau-Tragschienen-Montage an T-System, Pendel-Tragschienen-Montage an Kette, Pendel-Tragschienen-Montage an Stahlseil

Maße

L	1531 mm	Länge
B	55 mm	Breite
H	37 mm	Höhe

DEEP-LINK

<https://www.regiolux.de/de/article/18540304150>



Referenz	LED 8000lm 840
η_{LB}	100 %
$\Phi \downarrow/\uparrow$	99 % / 1 %
UGR q/l	13.0 / 11.6
BAP	$65^\circ < 3000 \text{ cd/m}^2$

