

**Geräteträger variabel für Sportstätten - Individual.Lens.Optic - direkt tief-/breitstrahlend - optisch durchlaufend**

Geräteträger, aus verzinktem, profiliertem Stahlblech Oberfläche mit Polyesterharz beschichtet. Befestigung an der Tragschiene mit design-integrierten Druckverschlüssen, inkl. Sicherungsbügel zur Gewährleistung der Ballwurfsicherheit. In der Tragschiene variabel positionierbar. Gehäusefarbe verkehrsweiß RAL 9016; Lichtverteilung direkt tief-/breitstrahlend mittels Individual.Lens.Optic aus Kunststoff PMMA, 3-reihige LED-Anordnung. Lichtlenker wartungsfreundlich durch leicht zu reinigende Oberfläche. Wärmebeständige Leitungen einschließlich Anschlussleitung 1m und Schnellmontage-Steckerteil mit werkzeugloser Phasenwahl und Suchfinger; mit Notlicht Batterie 3h; Leuchtenstatus über sichtbare Status-LED in der Leuchte (NL-B3); Lichtstrom im Notlichtbetrieb 844 lm. Sicherungsbügel zur Einhaltung der Ballwurfsicherheit ist im Lieferumfang enthalten. Sie sind austauschbar, erlauben Modernisierungen und verlängern zukunftsicher die Lebenszeit der Gesamtanlage. Die Ballwurfsicherheit ist bei Kettenpendelmontage gegeben.

**KENNDATEN**

Bestellnummer	18535117750
EAN-Nummer	4020863436019
Stat. Waren-Nr.	94051190
Prüfzeichen	IP 20, Schutzklasse I, F, Tennisballsicherheit, Badmintonballsicherheit, Squashballsicherheit, Ballwurfsicherheit, Indoor, CE
Stoßfestigkeitsgrad-IK	IK03 (20°C bis 30°C)
Umgebungstemperatur	ta 20°C bis 30°C
Garanzzeit	5 Jahre
Staatliche Förderprogramme	BEG - Bundesförderung für effiziente Gebäude (gültig nur für Deutschland)

**ELEKTROTECHNIK**

Betriebsgerät	Elektronischer Treiber Notlicht 3h (1 Stück)
Systemleistung	73W
Netzspannung	230V/50Hz
LS-Schalter (Einschaltstrom)	12 Stück/B10, 19 Stück/B16, 20 Stück/C10, 32 Stück/C16
Energieeffizienzklasse/Lichtquelle	C

**LICHTTECHNIK**

Bestückung	LED, Farbwiedergabe/Lichtfarbe CRI ≥ 80 / 4000K
Farbortoleranz (MacAdam)	3SDCM
Photobiologische Sicherheit (Leuchte)	RG1
Bemessungslichtstrom	12547lm
Bemessungslichtstrom-Notlichtbetrieb	844lm
LED-Lebensdauer	50000h L80/B10 (Tq 30°C)
Leuchten Lichtausbeute	173lm/W
Ausstrahlungswinkel	80° (C0) / 80° (C90)
UGR q/l	19.4 / 19.6

**MECHANIK**

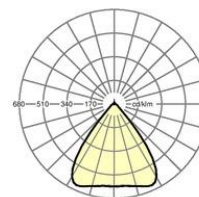
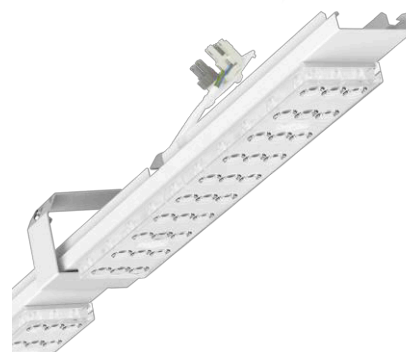
Gehäusefarbe	verkehrsweiß RAL 9016
Abmessungen (LxBxH/DxH)	2299mm x 55mm x 37mm
Gewicht (netto)	3.35kg
Montageart	Pendel-Tragschienen-Montage an Kette

**Maße**

L	2299 mm	Länge
B	55 mm	Breite
H	37 mm	Höhe

**DEEP-LINK**

<https://www.regiolum.de/de/article/18535117750>



Referenz LED 13000lm 840  
ηLB 100 %  
Φ ↓/↑ 98 % / 2 %  
UGR q/l 19.4 / 19.6