

Geräteträger variabel - Individual.Lens.Optic - direkt tief-/breitstrahlend - optisch durchlaufend

Geräteträger aus verzinktem, profiliertem Stahlblech, Oberfläche mit Polyesterharz beschichtet. Werkzeuglose Befestigung mit design-integrierten Druckverschlüssen gewährleistet einen Diebstahl- und Demontageschutz. In der Tragschiene variabel positionierbar. Gehäusefarbe verkehrsweiß RAL 9016; Lichtverteilung direkt tief-/breitstrahlend mittels Individual.Lens.Optic aus Kunststoff PMMA, die Einzellinsenoptik sorgt für eine hohe Montagefreundlichkeit und ist wartungsfreundlich durch leicht zu reinigende Oberfläche. Der Rhythmus der 3-reihigen Einzellinsen-Anordnung ist innerhalb und Geräteträger übergreifend perfekt aufeinander abgestimmt und gewährleistet ein homogenes Erscheinungsbild im Objekt, UGR (4H/8H) 20.6. Wärmebeständige Leitungen einschließlich Anschlussleitung 1m und Schnellmontage-Steckerteil mit werkzeugloser Phasenvorwahl und Suchfinger. Sie sind austauschbar, erlauben Modernisierungen und verlängern zukunftsicher die Lebenszeit der Gesamtanlage.

KENNDATEN

Bestellnummer	18534406650
EAN-Nummer	4020863358359
Stat. Waren-Nr.	94051190
Prüfzeichen	IP 20, Schutzklasse I, ENEC 10 VDE, F, HACCP DIN 10500/Food/IFS-anwendungsbezogene Eignung/BRC, Indoor, CE
Stoßfestigkeitsgrad-IK	IK03 (-20°C bis 25°C)
Umgebungstemperatur	ta -20°C bis 25°C
Besondere Eigenschaften	Ready for IoT
Garanzzeit	5 Jahre
Staatliche Förderprogramme	BEG - Bundesförderung für effiziente Gebäude (gültig nur für Deutschland)

ELEKTROTECHNIK

Betriebsgerät	Elektronischer Treiber DALI2 (1 Stück)
Systemleistung	68W
Netzspannung	230V/50Hz
Energieeffizienzklasse/Lichtquelle	C

LICHTTECHNIK

Bestückung	LED, Farbwiedergabe/Lichtfarbe CRI ≥ 80 / 4000K
Farbortoleranz (MacAdam)	3SDCM
Photobiologische Sicherheit (Leuchte)	RG1
Bemessungslichtstrom	11639lm
LED-Lebensdauer	50000h L80/B10 (Tq 25°C)
Leuchten Lichtausbeute	170lm/W
Ausstrahlungswinkel	80° (C0) / 80° (C90)
UGR q/l	20.4 / 20.6

MECHANIK

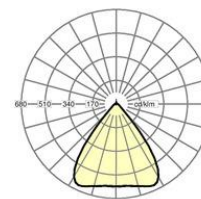
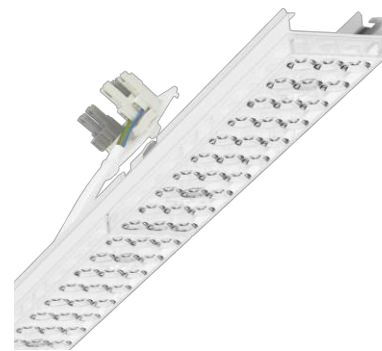
Gehäusefarbe	verkehrsweiß RAL 9016
Abmessungen (LxBxH/DxH)	1531mm x 55mm x 37mm
Gewicht (netto)	2kg
Montageart	Tragschienensystem-Montage, Deckenanbau- Tragschienen-Montage, Deckenanbau- Tragschienen-Montage an T-System, Pendel- Tragschienen-Montage an Kette, Pendel- Tragschienen-Montage an Stahlseil

Maße

L	1531 mm	Länge
B	55 mm	Breite
H	37 mm	Höhe

DEEP-LINK

<https://www.regiolum.de/de/article/18534406650>



Referenz	LED 12000lm 840
ηLB	100 %
Φ ↓/↑	98 % / 2 %
UGR q/l	20.4 / 20.6

