

Geräteträger variabel - Individual.Lens.Optic - direkt tief-/breitstrahlend - optisch durchlaufend

Geräteträger aus verzinktem, profiliertem Stahlblech, Oberfläche mit Polyesterharz beschichtet. Werkzeuglose Befestigung mit design-integrierten Druckverschlüssen gewährleistet einen Diebstahl- und Demontageschutz. In der Tragschiene variabel positionierbar. Gehäusefarbe verkehrsweiß RAL 9016; Lichtverteilung direkt tief-/breitstrahlend mittels Individual.Lens.Optic aus Kunststoff PMMA, die Einzillinsenoptik sorgt für eine hohe Montagefreundlichkeit und ist wartungsfreundlich durch leicht zu reinigende Oberfläche. Der Rhythmus der 3-reihigen Einzillinsen-Anordnung ist innerhalb und Geräteträger übergreifend perfekt aufeinander abgestimmt und gewährleistet ein homogenes Erscheinungsbild im Objekt, UGR (4H/8H) 19.8. Wärmebeständige Leitungen einschließlich Anschlussleitung 1m und Schnellmontage-Steckerteil mit werkzeugloser Phasenvorwahl und Suchfinger. Sie sind austauschbar, erlauben Modernisierungen und verlängern zukunftsicher die Lebenszeit der Gesamtanlage.

KENNDATEN

| | |
|----------------------------|--|
| Bestellnummer | 18530404150 |
| EAN-Nummer | 4020863325672 |
| Stat. Waren-Nr. | 94051190 |
| Prüfzeichen | IP 20, Schutzklasse I, ENEC 10 VDE, F, HACCP DIN 10500/Food/IFS-anwendungsbezogene Eignung/BRC, Indoor, CE |
| Stoßfestigkeitsgrad-IK | IK03 (-20°C bis 25°C) |
| Umgebungstemperatur | ta -20°C bis 25°C |
| Garantiezeit | 5 Jahre |
| Staatliche Förderprogramme | BEG - Bundesförderung für effiziente Gebäude (gültig nur für Deutschland) |

ELEKTROTECHNIK

| | |
|------------------------------------|---|
| Betriebsgerät | Elektronischer Treiber (1 Stück) |
| Systemleistung | 70W |
| Netzspannung | 230V/50Hz |
| LS-Schalter (Einschaltstrom) | 10 Stück/B10, 16 Stück/B16, 10 Stück/C10, 16 Stück/C16 |
| Energieeffizienzklasse/Lichtquelle | D |

LICHTTECHNIK

| | |
|---------------------------------------|---|
| Bestückung | LED, Farbwiedergabe/Lichtfarbe CRI ≥ 80 / 4000K |
| Farbortoleranz (MacAdam) | 3SDCM |
| Photobiologische Sicherheit (Leuchte) | RG1 |
| Bemessungslichtstrom | 10185lm |
| LED-Lebensdauer | 50000h L80/B10 (Tq 25°C) |
| Leuchten Lichtausbeute | 146lm/W |
| Ausstrahlungswinkel | 80° (C0) / 80° (C90) |
| UGR q/l | 19.7 / 19.8 |

MECHANIK

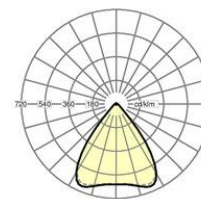
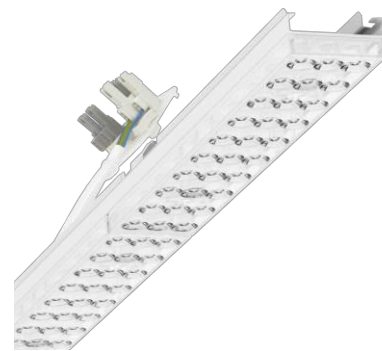
| | |
|-------------------------|--|
| Gehäusefarbe | verkehrsweiß RAL 9016 |
| Abmessungen (LxBxH/DxH) | 1531mm x 55mm x 37mm |
| Gewicht (netto) | 2kg |
| Montageart | Tragschienensystem-Montage, Deckenanbau- Tragschienen-Montage, Deckenanbau- Tragschienen-Montage an T-System, Pendel- Tragschienen-Montage an Kette, Pendel- Tragschienen-Montage an Stahlseil |

Maße

| | | |
|---|---------|--------|
| L | 1531 mm | Länge |
| B | 55 mm | Breite |
| H | 37 mm | Höhe |

DEEP-LINK

<https://www.regiolum.de/de/article/18530404150>



| | |
|----------|-----------------|
| Referenz | LED 10000lm 840 |
| ηLB | 100 % |
| Φ ↓/↑ | 98 % / 2 % |
| UGR q/l | 19.7 / 19.8 |

