

**Geräteträger variabel - Individual.Lens.Optic - direkt tiefstrahlend - optisch durchlaufend**

Geräteträger aus verzinktem, profiliertem Stahlblech, Oberfläche mit Polyesterharz beschichtet. Werkzeuglose Befestigung mit design-integrierten Druckverschlüssen gewährleistet einen Diebstahl- und Demontageschutz. In der Tragschiene variabel positionierbar. Gehäusefarbe verkehrsweiß RAL 9016; Lichtverteilung direkt extrem tiefstrahlend mit Regalauflhellung mittels Individual.Lens.Optic aus Kunststoff PMMA. Die Einzellinsenoptik sorgt für eine hohe Montagefreundlichkeit und ist wartungsfreundlich durch leicht zu reinigende Oberfläche. Der Rhythmus der 3-reihigen Einzellinsen-Anordnung ist innerhalb und Geräteträger übergreifend perfekt aufeinander abgestimmt und gewährleistet ein homogenes Erscheinungsbild im Objekt. Wärmebeständige Leitungen einschließlich Anschlussleitung 1m und Schnellmontage-Steckerteil mit werkzeugloser Phasenwahl und Suchfingern. Sie sind austauschbar, erlauben Modernisierungen und verlängern zu zukunftssicher die Lebenszeit der Gesamtanlage.

**KENNDATEN**

Bestellnummer	18524404150
EAN-Nummer	4020863358342
Stat. Waren-Nr.	94051190
Prüfzeichen	IP 20, Schutzklasse I, ENEC 10 VDE, F, HACCP DIN 10500/Food/IFS-anwendungsbezogene Eignung/BRC, Indoor, CE
Stoßfestigkeitsgrad-IK	IK03 (-20°C bis 25°C)
Umgebungstemperatur	ta -20°C bis 25°C
Garanzzeit	5 Jahre
Staatliche Förderprogramme	BEG - Bundesförderung für effiziente Gebäude (gültig nur für Deutschland)

**ELEKTROTECHNIK**

Betriebsgerät	Elektronischer Treiber (1 Stück)
Systemleistung	68W
Netzspannung	230V/50Hz
LS-Schalter (Einschaltstrom)	10 Stück/B10, 16 Stück/B16, 10 Stück/C10, 16 Stück/C16
Energieeffizienzklasse/Lichtquelle	C

**LICHTTECHNIK**

Bestückung	LED, Farbwiedergabe/Lichtfarbe CRI ≥ 80 / 4000K
Farbortoleranz (MacAdam)	3SDCM
Photobiologische Sicherheit (Leuchte)	RG1
Bemessungslichtstrom	11675lm
LED-Lebensdauer	50000h L80/B10 (Tq 25°C)
Leuchten Lichtausbeute	171lm/W
Ausstrahlungswinkel	40° (C0) / 85° (C90)
UGR q/l	21.1 / 23.1

**MECHANIK**

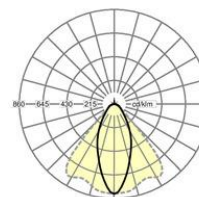
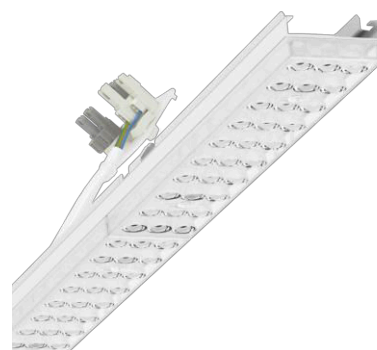
Gehäusefarbe	verkehrsweiß RAL 9016
Abmessungen (LxBxH/DxH)	1531mm x 55mm x 37mm
Gewicht (netto)	2kg
Montageart	Tragschienensystem-Montage, Deckenanbau- Tragschienen-Montage, Deckenanbau- Tragschienen-Montage an T-System, Pendel- Tragschienen-Montage an Kette, Pendel- Tragschienen-Montage an Stahlseil

**Maße**

L	1531 mm	Länge
B	55 mm	Breite
H	37 mm	Höhe

**DEEP-LINK**

<https://www.regiolum.de/de/article/18524404150>



Referenz	LED 12000lm 840
ηLB	100 %
Φ ↓/↑	99 % / 1 %
UGR q/l	21.1 / 23.1

