

Geräteträger variabel - Individual.Lens.Optic - direkt tiefstrahlend - optisch durchlaufend

Geräteträger aus verzinktem, profiliertem Stahlblech, Oberfläche mit Polyesterharz beschichtet. Werkzeuglose Befestigung mit design-integrierten Druckverschlüssen gewährleistet einen Diebstahl- und Demontageschutz. In der Tragschiene variabel positionierbar. Gehäusefarbe verkehrsweiß RAL 9016; Lichtverteilung direkt tiefstrahlend mittels Individual.Lens.Optic aus Kunststoff PMMA, mit Regalaufhellung; Die Einzellinsenoptik sorgt für eine hohe Montagefreundlichkeit und ist wartungsfreundlich durch leicht zu reinigende Oberfläche. Der Rhythmus der 3-reihigen Einzellinsen-Anordnung ist innerhalb und Geräteträger übergreifend perfekt aufeinander abgestimmt und gewährleistet ein homogenes Erscheinungsbild im Objekt, UGR (4H/8H) 22.3. Wärmebeständige Leitungen einschließlich Anschlussleitung 1m und Schnellmontage-Steckerteil mit werkzeugloser Phasenvorwahl und Suchfingerring. Sie sind austauschbar, erlauben Modernisierungen und verlängern zu zukunftssicher die Lebenszeit der Gesamtanlage.

KENNDATEN

Bestellnummer	18524304150
EAN-Nummer	4020863358120
Stat. Waren-Nr.	94051190
Prüfzeichen	IP 20, Schutzklasse I, ENEC 10 VDE, F, HACCP DIN 10500/Food/IFS-anwendungsbezogene Eignung/BRC, Indoor, CE
Stoßfestigkeitsgrad-IK	IK03 (-20°C bis 35°C)
Umgebungstemperatur	ta -20°C bis 35°C
Garantiezeit	5 Jahre
Staatliche Förderprogramme	BEG - Bundesförderung für effiziente Gebäude (gültig nur für Deutschland)

ELEKTROTECHNIK

Betriebsgerät	Elektronischer Treiber (1 Stück)
Systemleistung	53W
Netzspannung	230V/50Hz
Energieeffizienzklasse/Lichtquelle	C

LICHTTECHNIK

Bestückung	LED, Farbwiedergabe/Lichtfarbe CRI ≥ 80 / 4000K
Farbortoleranz (MacAdam)	3SDCM
Photobiologische Sicherheit (Leuchte)	RG1
Bemessungslichtstrom	9272lm
LED-Lebensdauer	50000h L80/B10 (Tq 35°C)
Leuchten Lichtausbeute	176lm/W
Ausstrahlungswinkel	40° (C0) / 85° (C90)
UGR q/l	20.3 / 22.3

MECHANIK

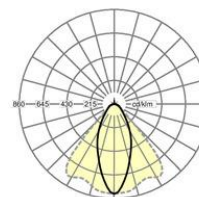
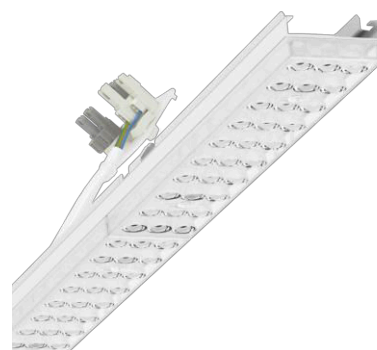
Gehäusefarbe	verkehrsweiß RAL 9016
Abmessungen (LxBxH/DxH)	1531mm x 55mm x 37mm
Gewicht (netto)	2kg
Montageart	Tragschienensystem-Montage, Deckenanbau- Tragschienen-Montage, Deckenanbau- Tragschienen-Montage an T-System, Pendel- Tragschienen-Montage an Kette, Pendel- Tragschienen-Montage an Stahlseil

Maße

L	1531 mm	Länge
B	55 mm	Breite
H	37 mm	Höhe

DEEP-LINK

<https://www.regiolum.de/de/article/18524304150>



Referenz	LED 9000lm 840
ηLB	100 %
Φ ↓/↑	99 % / 1 %
UGR q/l	20.3 / 22.3

