

Geräteträger variabel IP 40 - Diffusor matt - direkt diffus-strahlend

Geräteträger, aus verzinktem, profiliertem Stahlblech Oberfläche mit Polyesterharz beschichtet. Werkzeuglose Befestigung mit zwei integrierten Drehverschlüssen. LED Einheit aus Aluminium Strangpressprofil, natureloxiert mit Stirnseiten aus Kunststoff. In der Tragschiene variabel positionierbar. Gehäusefarbe verkehrsweiß RAL 9016; Diffusoroptik, Lichtverteilung direkt diffus-strahlend mittels Diffusor matt aus Polycarbonat, UGR (4H/8H) 29.2. Wärmebeständige Leitungen einschließlich Anschlussleitung 1m und Schnellmontage-Steckerteil mit werkzeugloser Phasenwahl und Suchfinger. Der Geräteträger ist über den Multilumen-Treiber in Stufen variabel einstellbar (Voreinstellung: maximaler Lumen Output). Sie sind austauschbar, erlauben Modernisierungen und verlängern zukunftsicher die Lebenszeit der Gesamtanlage.

KENNDATEN

Bestellnummer	18208404150
EAN-Nummer	4020863359523
Stat. Waren-Nr.	94051190
Prüfzeichen	IP 40, Schutzklasse I, F, HACCP DIN 10500/Food/IFS-anwendungsbezogene Eignung/BRC, Indoor, CE
Stoßfestigkeitsgrad-IK	IK03 (10°C bis 40°C)
Umgebungstemperatur	ta 10°C bis 40°C
Garantiezeit	5 Jahre
Staatliche Förderprogramme	BEG - Bundesförderung für effiziente Gebäude (gültig nur für Deutschland)

ELEKTROTECHNIK

Betriebsgerät	Elektronischer Multilumen-Treiber, 4-Stufen (1 Stück)
Systemleistung	51W-29W
Netzspannung	230V/50Hz
Energieeffizienzklasse/Lichtquelle	B

LICHTTECHNIK

Bestückung	LED, Farbwiedergabe/Lichtfarbe CRI ≥ 80 / 4000K
Farbortoleranz (MacAdam)	3SDCM
Photobiologische Sicherheit (Leuchte)	RG0
Bemessungslichtstrom/Schaltsufen	8100lm/51W, 7000lm/43W, 5900lm/36W, 4800lm/29W
LED-Lebensdauer	50000h L80/B10 (Tq 40°C)
Leuchten Lichtausbeute	169lm/W-159lm/W
Ausstrahlungswinkel	115° (C0) / 105° (C90)
UGR q/l	28.1 / 29.2 (51W)

MECHANIK

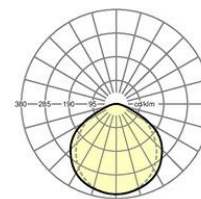
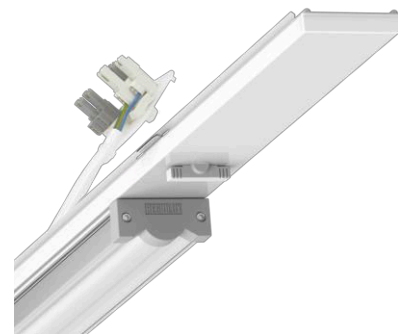
Gehäusefarbe	verkehrsweiß RAL 9016
Abmessungen (LxBxH/DxH)	1531mm x 55mm x 43mm
Gewicht (netto)	1.9kg
Montageart	Tragschienensystem-Montage

Maße

L	1531 mm	Länge
B	55 mm	Breite
H	43 mm	Höhe

DEEP-LINK

<https://www.regiolum.de/de/article/18208404150>



Referenz	LED 8100lm/51W 840
ηLB	100 %
Φ ↓/↑	100 % / 0 %
UGR q/l	28.1 / 29.2

