

Geräteträger variabel - Central.Line.Optic - direkt breitstrahlend - optisch durchlaufend

Geräteträger aus verzinktem, profiliertem Stahlblech, Oberfläche mit Polyesterharz beschichtet. Werkzeuglose Befestigung mit design-integrierten Druckverschlüssen gewährleistet einen Diebstahl- und Demontageschutz. In der Tragschiene variabel positionierbar. Gehäusefarbe verkehrsweiß RAL 9016; Lichtverteilung direkt breitstrahlend mittels Central.Line.Optic aus Kunststoff PMMA, die Linsenoptik sorgt für eine hohe Montagefreundlichkeit und ist wartungsfreundlich durch leicht zu reinigende Oberfläche. Die Dichte der 1-reihigen Linsen-Anordnung sorgt für ein Verschmelzen der Punkte zu einer Linie mit homogenem Erscheinungsbild im Objekt. Wärmebeständige Leitungen einschließlich Anschlussleitung 1m und Schnellmontage-Steckerteil mit werkzeugloser Phasenwahl und Suchfinger. Der Geräteträger ist über den Multilumen-Treiber in Stufen variabel einstellbar (Voreinstellung: maximaler Lumen Output). Sie sind austauschbar, erlauben Modernisierungen und verlängern zukunftsicher die Lebenszeit der Gesamtanlage.

KENNDATEN

Bestellnummer	18118404150
EAN-Nummer	4020863501601
Stat. Waren-Nr.	94051190
Prüfzeichen	IP 20, Schutzklasse I, ENEC 10 VDE, F, HACCP DIN 10500/Food/IFS-anwendungsbezogene Eignung/BRC, Indoor, CE
Stoßfestigkeitsgrad-IK	IK03 (-20°C bis 35°C)
Umgebungstemperatur	ta -20°C bis 35°C
Garanzzeit	5 Jahre
Staatliche Förderprogramme	BEG - Bundesförderung für effiziente Gebäude (gültig nur für Deutschland)

ELEKTROTECHNIK

Betriebsgerät	Elektronischer Multilumen-Treiber, 4-Stufen (1 Stück)
Systemleistung	50W-25W
Netzspannung	230V/50Hz
Energieeffizienzklasse/Lichtquelle	C

LICHTTECHNIK

Bestückung	LED, Farbwiedergabe/Lichtfarbe CRI ≥ 80 / 4000K
Farbortoleranz (MacAdam)	3SDCM
Photobiologische Sicherheit (Leuchte)	RG1
Bemessungslichtstrom/Schaltschufen	8300lm/50W, 7200lm/43W, 6100lm/35W, 4300lm/25W
LED-Lebensdauer	50000h L80/B10 (Tq 35°C)
Leuchten Lichtausbeute	178lm/W-165lm/W
Ausstrahlungswinkel	95° (C0) / 100° (C90)
UGR q/l	22.7 / 24.1 (50W)

MECHANIK

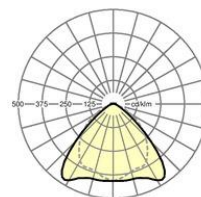
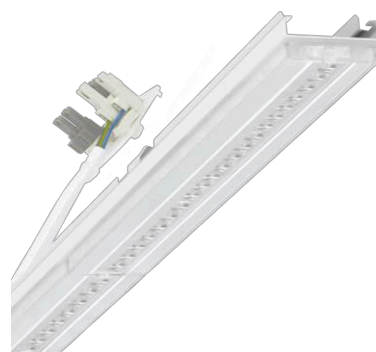
Gehäusefarbe	verkehrsweiß RAL 9016
Abmessungen (LxBxH/DxH)	1531mm x 55mm x 37mm
Gewicht (netto)	1.75kg
Montageart	Tragschienensystem-Montage, Deckenanbau- Tragschienen-Montage, Deckenanbau- Tragschienen-Montage an T-System, Pendel- Tragschienen-Montage an Kette, Pendel- Tragschienen-Montage an Stahlseil

Maße

L	1531 mm	Länge
B	55 mm	Breite
H	37 mm	Höhe

DEEP-LINK

<https://www.regiolum.de/de/article/18118404150>



Referenz	LED 8300lm/50W 840
ηLB	100 %
Φ ↓/↑	98 % / 2 %
UGR q/l	22.7 / 24.1

