

**Geräteträger variabel - Central.Line.Optic - direkt breitstrahlend - optisch durchlaufend**

Geräteträger aus verzinktem, profiliertem Stahlblech, Oberfläche mit Polyesterharz beschichtet. Werkzeuglose Befestigung mit design-integrierten Druckverschlüssen gewährleisten einen Diebstahl- und Demontageschutz. In der Tragschiene variabel positionierbar. Gehäusefarbe verkehrsweiß RAL 9016; Lichtverteilung direkt breitstrahlend mittels Central.Line.Optic aus Kunststoff PMMA, die Linsenoptik sorgt für eine hohe Montagefreundlichkeit und ist wartungsfreundlich durch leicht zu reinigende Oberfläche. Die Dichte der 1-reihigen Linsen-Anordnung sorgt für ein Verschmelzen der Punkte zu einer Linie mit homogenem Erscheinungsbild im Objekt. Wärmebeständige Leitungen einschließlich Anschlussleitung 1m und Schnellmontage-Steckerteil mit werkzeugloser Phasenvorwahl und Suchfinger. Sie sind austauschbar, erlauben Modernisierungen und verlängern zukunftsicher die Lebenszeit der Gesamtanlage.

**KENNDATEN**

|                            |  |
|----------------------------|--|
| Bestellnummer              | 18110206650  |
| EAN-Nummer                 | 4020863501588  |
| Stat. Waren-Nr.            | 94051190   |
| Prüfzeichen                | IP 20, Schutzklasse I, ENEC 10 VDE, F, HACCP<br>DIN 10500/Food/IFS-anwendungsbezogene<br>Eignung/BRC, Indoor, CE |
| Stoßfestigkeitsgrad-IK     | IK03 (-20°C bis 40°C)  |
| Umgebungstemperatur        | ta -20°C bis 40°C  |
| Besondere Eigenschaften    | Ready for IoT  |
| Garanzzeit                 | 5 Jahre  |
| Staatliche Förderprogramme | BEG - Bundesförderung für effiziente Gebäude<br>(gültig nur für Deutschland)                                     |

**ELEKTROTECHNIK**

|                                    |   |
|------------------------------------|---|
| Betriebsgerät                      | Elektronischer Treiber DALI2 (1 Stück)                    |
| Systemleistung                     | 35W   |
| Netzspannung                       | 230V/50Hz   |
| LS-Schalter (Einschaltstrom)       | 20 Stück/B10, 32 Stück/B16, 33 Stück/C10, 53<br>Stück/C16 |
| Energieeffizienzklasse/Lichtquelle | C   |

**LICHTTECHNIK**

|                                       |   |
|---------------------------------------|---|
| Bestückung                            | LED, Farbwiedergabe/Lichtfarbe CRI ≥ 80 / 4000K |
| Farbortoleranz (MacAdam)              | 3SDCM   |
| Photobiologische Sicherheit (Leuchte) | RG1   |
| Bemessungslichtstrom                  | 6089lm  |
| LED-Lebensdauer                       | 50000h L80/B10 (Tq 40°C)                        |
| Leuchten Lichtausbeute                | 172lm/W   |
| Ausstrahlungswinkel                   | 95° (C0) / 100° (C90)                           |
| UGR q/l                               | 21.6 / 23.0                                     |

**MECHANIK**

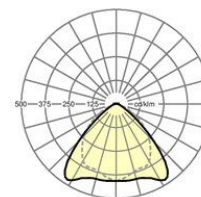
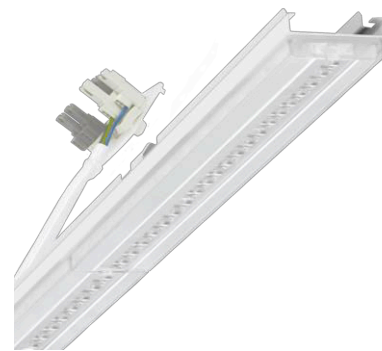
|                     |  |
|---------------------|--|
| Gehäusefarbe        | verkehrsweiß RAL 9016  |
| Abmessungen (LxBxH) | 1531mm x 55mm x 37mm   |
| Gewicht (netto)     | 1.75kg   |
| Montageart          | Tragschienensystem-Montage, Deckenanbau-<br>Tragschienen-Montage, Deckenanbau-<br>Tragschienen-Montage an T-System, Pendel-<br>Tragschienen-Montage an Kette, Pendel-<br>Tragschienen-Montage an Stahlseil |

**Maße**

|   |         |        |
|---|---------|--------|
| L | 1531 mm | Länge  |
| B | 55 mm   | Breite |
| H | 37 mm   | Höhe   |

**DEEP-LINK**

<https://www.regiolum.de/de/article/18110206650>



|          |                |
|----------|----------------|
| Referenz | LED 6000lm 840 |
| ηLB      | 100 %          |
| Φ ↓/↑    | 98 % / 2 %     |
| UGR q/l  | 21.6 / 23.0    |

