

Snel en eenvoudig overschakelen op LED: GreenKit installeren in bestaand armatuur

Kenmerken

- Duurzaamheid gecombineerd met rechtszekerheid
- Snelle montage door magnetische bevestiging
- Geen stillegging en herbewerking door schilders, stukadoors, afbraak
- Perfect gecoördineerd: Het totaalbeeld van het project blijft intact
- Hoge lichtstroom – instelbare multi-lumen en DALI-drivers
- Gebruik alle voordelen van LED verlichting: Levensduur en onderhoudsinterval, huidig efficiëntieniveau – 168 lm/W GreenKit
- Kwalificatieproces voor installatie in armaturen van derden
- Erkende veilige Regiolux kwaliteit – Made in Germany



Focus op renovatie met veiligheid

– we beschermen tegen problemen tijdens de renovatie

Trajecten naar renovatieoplossing

GreenKit voor armaturen van andere fabrikanten



Zonder kwalificatieproces (Alleen functionele veiligheid)

Aanbeveling van een GreenKit basistype,
Evaluatie via een GreenKit-monster bij
de klant.



**Zelfregie – Verantwoordelijkheid bij
de distributeur** (bijv. installateur)

of



met RX-kwalificatieproces (maximale veiligheid)

- Mechanische haalbaarheidsbeoordeling: Pasvorm en Montagemogelijkheid
- CE-conforme armaturentest

Optioneel:

- Lichttechnische gegevens



Het Regiolux kwalificatieproces

Om betrouwbare en geteste uitspraken te kunnen doen bij het renoveren van bestaande armaturen, hebben wij een fysiek demoarmatuur nodig.

In ons kwalificatieproces controleren we aan de hand van dit voorbeeld:

- De renovatieoplossing testen op CE-conformiteit, inclusief EMC, thermisch enz.
- Mechanische haalbaarheidsbeoordeling en projectgerelateerde aanpassingen indien nodig
- Technische parameters zoals aarding, kabelgeleiding, scherpe randen, mate van vervuiling, slijtageonderdelen ...
- Opstellen van installatie-instructies voor een veilige installatie van de GreenKit
- Geschikt lichtstroomontwerp voor de GreenKit in relatie tot de vervangen lichtbron
- *Fotometrische meting met LVK (Eulumdat) en beoordeling van verblinding (*optionele service tegen betaling)

Door middel van dit kwalificatieproces zorgen we ervoor dat de geplande renovatie kan worden uitgevoerd met de GreenKit op een CE-conforme, duurzame en toekomstbestendige manier.

Kwalificatieproces



Kwalificatieproces

1

Vul de checklist in

2

Voorlopige offerte op basis van een kostenraming

3

Voorbeeldarmatuur met procesnummer opsturen

4

We controleren en stellen een definitieve offerte op met CE-conformiteitsverklaring

GreenKit voor RX-armaturen

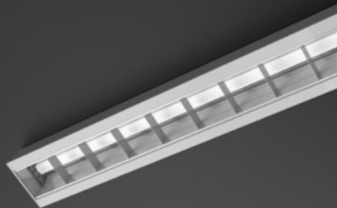
Basistypen

Type 1 (T5) voor cubus, lura

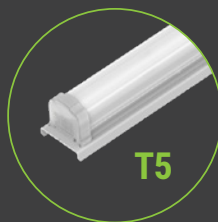
Type 2 (T8) voor rebus (RSA), cubus, lura

Zowel installateurs als exploitanten zijn wettelijk beschermd.

- CE-markering
- 5 jaar garantie
- Veilig geaard, thermisch en EMC getest
- Garantie inbegrepen

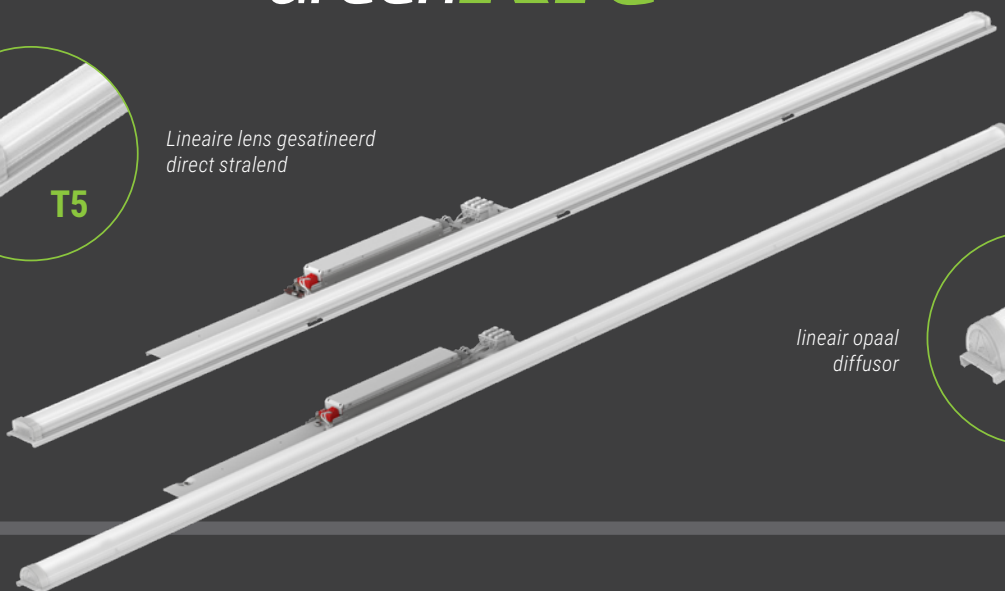


GreenKit

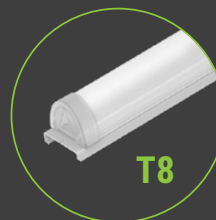


T5

Lineaire lens gesatineerd
direct stralend



lineair opaal
diffusor



T8

Mogelijke GreenKit-toepassingen

Type	Uitvoering	Kleur	Voorschakeling	LxBxH/DxH	Artikelnr.	lm/W	P _{Sys} [W]	€ exkl. MwSt.
greenKit-Typ1/1500-T5	LED 6100-3700 830	vw RAL 9016	EDM	1439 x 86 x 27	7940 0013 100	158-148	24-41	119,00
	LED 6500-4000 840	vw RAL 9016	EDM	1439 x 86 x 27	7940 0003 100	168-157	24-41	119,00
	LED 8500 830	vw RAL 9016	DALI2 ¹⁾	1439 x 86 x 27	7940 0036 600	139	61	146,00
	LED 8500-6200 830	vw RAL 9016	EDM	1439 x 86 x 27	7940 0033 100	148-139	42-61	124,00
	LED 9100 840	vw RAL 9016	DALI2 ¹⁾	1439 x 86 x 27	7940 0026 600	148	61	146,00
	LED 9100-6700 840	vw RAL 9016	EDM	1439 x 86 x 27	7940 0023 100	157-148	42-61	124,00
greenKit-Typ2/1500-T8	LED 830	vw RAL 9016	ET	1467 x 97 x 32	7940 0054 100	156	30	124,00
			DALI2 ¹⁾	1467 x 97 x 32	7940 0056 600	156	30	146,00
	LED 840	vw RAL 9016	ET	1467 x 97 x 32	7940 0044 100	166	30	124,00
			DALI2 ¹⁾	1467 x 97 x 32	7940 0046 600	166	30	146,00



Andere varianten (z. bijv. 1- en 2-lamp), Afmetingen of vormfactoren zijn op aanvraag verkrijgbaar.

Voorbeelden van renovatie



Type armatuur	cusub RSADC T5 1/49 EVG	greenKit-Typ1/1500-T5 LED 6500-4000 840 ETM + cusub T5	cusub RSADC T8 1/58 VVG	greenKit-Typ2/1500-T8 LED 5000 840 ET + cusub T8 1-lampig
Bruto lichtstroom (lm)	4300	4000	5200	5000
Systeemvermogen (W)	52	24	67	30
Armaturefficiëntie (lm/W)	69	146	49	131
Levensduur (h)	20000	70000 L80B10	16000	70000 L80B10
Relatieve elektriciteitskosten (%)	100	46	100	45
Besparingspotentieel (%)	-	54	-	55

Renoveren met knowhow

Plannen, controleren en coördineren is makkelijker met een ervaren projectpartner. Zo wordt renovatie met Regiolux tot een afgerond geheel. De snelle weg naar een nieuwe verlichtingsoplossing: onze services voor uw verlichtingsupdate.



Montagehandleiding en Informatie



Contact



REGIOLUX

Regiolux Nederland B.V.
 Vijzelmolenlaan 1
 NL-3447 GX Woerden
 T +31 348 416170
 nfo@regiolux.nl
 www.regiolux.nl

Regiolux GmbH
 Hellinger Straße 3
 D 97486 Königsberg
 T +49 9525 89 0
 www.regiolux.de

Regiolux @ Social Media

