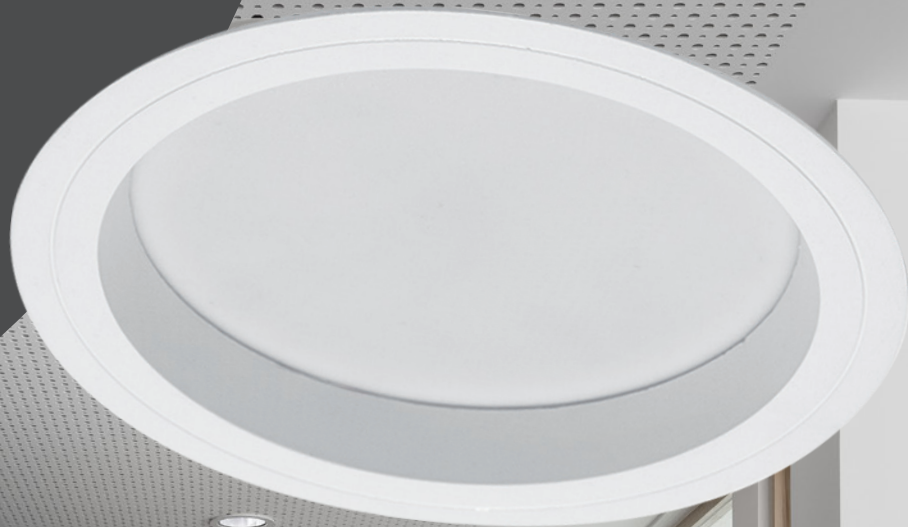


relo

Downlight

Einfach vielseitig




Anwendungsbereiche


- » Ruheräume und Gästezimmer
- » Wellnessräume
- » Behandlungsräume
- » Treppenhäuser
- » Foyers und Lobbies
- » Flure
- » Wartezonen

JETZT NEU:
gesteigerte Effizienz,
höhere Lichtströme
und Multilumen

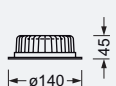
REGIOLUX

Typ	Bestückung	Farbe	Betriebsgerät	LxBxH/DxH [mm]	lm/W	P _{sys} [W]	Artikel-Nr.	€ exkl. MwSt.
relo-RDES-O/140	LED 1900-600 830	ws	ETM	140 x 45	99-106	6-18	3763 1114 140	70,00
	LED 1900 830	ws	DALI2 ¹⁾	140 x 45	106	18	3763 1116 640	120,00
	LED 2000-600 840	ws	ETM	140 x 45	102-109	6-18	3763 1104 140	70,00
	LED 2000 840	ws	DALI2 ¹⁾	140 x 45	109	18	3763 1106 640	120,00
relo-RDES-O/190	LED 2200-700 830	ws	ETM	190 x 59	110-122	6-18	3763 2114 140	86,00
	LED 2200 830	ws	DALI2 ¹⁾	190 x 59	122	18	3763 2116 640	136,00
	LED 2300-700 840	ws	ETM	190 x 59	114-126	6-18	3763 2104 140	86,00
	LED 2300 840	ws	DALI2 ¹⁾	190 x 59	126	18	3763 2106 640	136,00
relo-RDES-O/230	LED 3400-1700 830	ws	ETM	230 x 59	124-125	14-28	3763 3114 140	110,00
	LED 3400 830	ws	DALI2 ¹⁾	230 x 59	125	28	3763 3116 640	160,00
	LED 3500-1800 840	ws	ETM	230 x 59	127-128	14-28	3763 3104 140	110,00
	LED 3500 840	ws	DALI2 ¹⁾	230 x 59	128	28	3763 3106 640	160,00

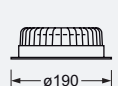
¹⁾Leuchten geeignet für IoT (Internet of Things): 

Zubehör	Typ	Farbe	Material	Details	Artikel-Nr.	€ exkl. MwSt.	
Durchgangsverdrahtung	DV-BOX ET ET/ETM	sw RAL 9005	Mix	DV-BOX ET/ ETM für lowea, panella, scota, relo, tevi und changy	7991 0001 100	7,90	1
Befestigung-Decke	RDES-AR 190	vw RAL 9016	St	Anbaurahmen für relo 190	3767 9001 100	78,20	1
	RDES-AR 230	vw RAL 9016	St	Anbaurahmen für relo 230	3767 9002 100	78,20	1
Sanierungsring	relo-SR 140 AD 170	vw RAL 9016	St	für relo/140	3767 1000 206	14,00	1
	relo-SR 140 AD 185	vw RAL 9016	St	für relo/140	3767 1000 208	14,00	1
	relo-SR 140 AD 280	vw RAL 9016	St	für relo/140	3767 1000 212	37,00	1
	relo-SR 190 AD 210	vw RAL 9016	St	für relo/190	3767 1000 207	15,00	1
	relo-SR 190 AD 225	vw RAL 9016	St	für relo/190	3767 1000 210	15,00	1
	relo-SR 230 AD 270	vw RAL 9016	St	für relo/230	3767 1000 202	16,00	1

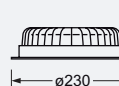
RDES-O/140



RDES-O/190



RDES-O/230



RDES-O/.



Der separate Treiber ist direkt zugänglich, schnell angeschlossen und thermisch entkoppelt.



Durchgangsverdrahtung: Wie immer schnell und werkzeuglos mit der DV-Box ETM im Zubehör

Highlights

- » Universelle IP44-Downlight-Familie für Deckenein- und Anbau
- » Robustes Druckgussgehäuse, Treiber betriebsfähig verdrahtet
- » Lichtverteilung direkt strahlend mittels opalem oder mikroprismatischem Diffusor
- » Drei unterschiedliche Größen in zwei Lichtfarben wählbar
- » Zurückgesetzte Diffusorscheibe sorgt für eine attraktive Erscheinung

IP44

DALI

ETM

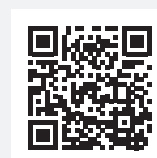
830
840

L80
B10
50.000h

Bildindex

1.....Boris Golz, Arnsberg DE

Regiolux @ Social Media



www.regiolux.de/de/relo

REGIOLUX

Regiolux GmbH
Hellinger Straße 3
D 97486 Königsberg
T +49 9525 89 0
info@regiolux.de
www.regiolux.de