

Rénovation

# Rénovation sur mesure



Green  
**Update**

# Rénover avec clairvoyance

De nouvelles règles pour un départ réussi



## Minimiser le risque, aborder les changements à temps

La lampe fluorescente arrive en fin de parcours. Sans compter l'augmentation vertigineuse des prix de l'énergie. Il faut des stratégies pour qu'un éclairage efficace reste économique.

### Calendrier de retrait

	25.2.23 RoHS	25.8.23 RoHS
<b>Lampes fluorescentes compactes</b> (sans ballast intégré)		
<b>Lampes fluorescentes circulaires T5</b>		
<b>Lampes fluorescentes linéaires T5</b>		
<b>Lampes fluorescentes linéaires T8</b> (600 mm, 1.200 mm, 1.500 mm)		

© licht.de

**LA RÉVISION  
N'EST PAS  
LA  
SOLUTION !**

- Quantité de lumière, répartition, éblouissement, température de couleur, rendu des couleurs et consistance chromatique dévient le plus souvent.
- Changement du niveau d'éclairage, de l'homogénéité et de la répartition de la luminance de l'ancienne installation
- Les propriétés lumineuses et d'efficacité des LED de la source lumineuse de révision ne sont pas adaptées à la technique de réflexion des anciens luminaires présents.
- L'homologation du luminaire n'est pas valable sans un nouveau contrôle du luminaire.
- Problèmes avec la gradation de la lumière et l'éclairage de secours
- Les rénovations avec des sources lumineuses de révision ne sont pas subventionnées.

## Atouts d'un nouvel éclairage

-lancer la mise à jour et profiter des gains de temps !

### Rapide et facile

Remplacer des produits compatibles et puissants à l'identique pour obtenir rapidement un éclairage parfait.

### Qualité éprouvée

Aucun compromis sur la qualité ni la lumière – pour un délai de rentabilité court et des intervalles de maintenance longs.



### Économies durables

Exploiter les potentiels d'économies et respecter les directives UE sur le CO2 et RoHS – sûr pour le monde de demain.

### Confortable et efficace

Commande fonctionnelle pour un éclairage efficace sur mesure. Économies d'argent, confort moderne compris.

## Stratégie pour un nouvel éclairage réussi

Le retrait de sources lumineuses souligne l'importance de nouveaux aspects par la dynamique. Du temps pour aborder les projets et les mettre à jour. Nos lignes de produits et nos concepts répondent à toutes les stratégies. Nous vous aidons en tenant compte de vos souhaits et de vos besoins. Les subventions possibles et la gestion de l'éclairage peuvent aussi entrer en ligne de compte.



## Gestion de l'éclairage netlife – mieux exploiter les potentiels d'économies

- + netlife easy :** commande de l'éclairage autonome, simple et à câbles
- ++ netlife flex :** version sans fils Bluetooth, idéale pour les lignes à 3 conducteurs
- +++ netlife pro :** gestion de l'éclairage centralisée, solution IdO/cloud



# Planification de rénovation

Vestiaire avec *hokal* dans un plafond à panneaux

UGR 13 140 lm/W L80 B10 50.000

**T8  
LED**

Vestiaire :  
50 m<sup>2</sup>  
200 lux  
2750 h/a

Ancienne installation : PLP

Nouvelle installation : **hokal**

Économies d'énergie par pièce

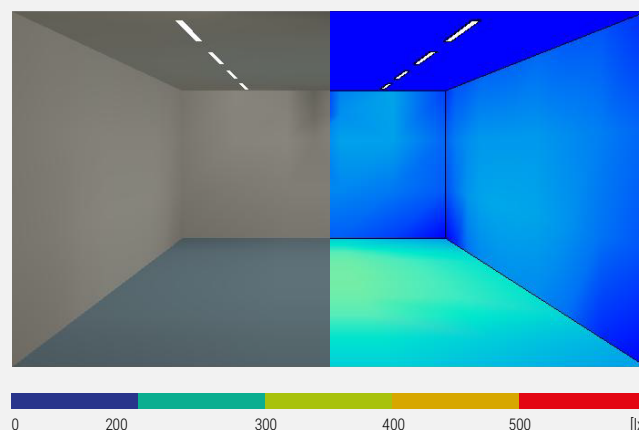
**58%**

Réduction des émissions de CO<sub>2</sub>



**0,39 t/an**  
par pièce

**éligible**



**hokal**

- Proposé comme luminaire en saillie, encastrable, pour canal de bande lumineuse et suspendu
- Solution encastrable pour plafonds à panneaux
- Possibilité de choisir entre un micro-paralume et un diffuseur
- Boîtier en tôle d'acier avec embouts en tôle d'acier rapportés
- Aspect continu du paralume en bande lumineuse
- Adapté aux postes de travail sur écran selon EN 12464-1





# Planification de rénovation

Bureau avec RSEX dans un plafond à modules sur filière

UGR 19 147 lm/W L80 B10 50.000

**T8  
LED**

Bureau :  
27 m<sup>2</sup>  
500 lux  
2750 h/a

Ancienne installation : RSED

Nouvelle installation : RSEX,  
fabrication hors-série

Économies d'énergie par pièce

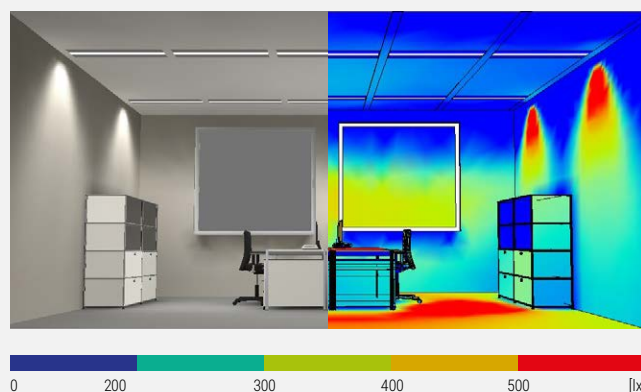
**55%**

Réduction des émissions de CO<sub>2</sub>



**0,33 t/an**  
par pièce

éligible



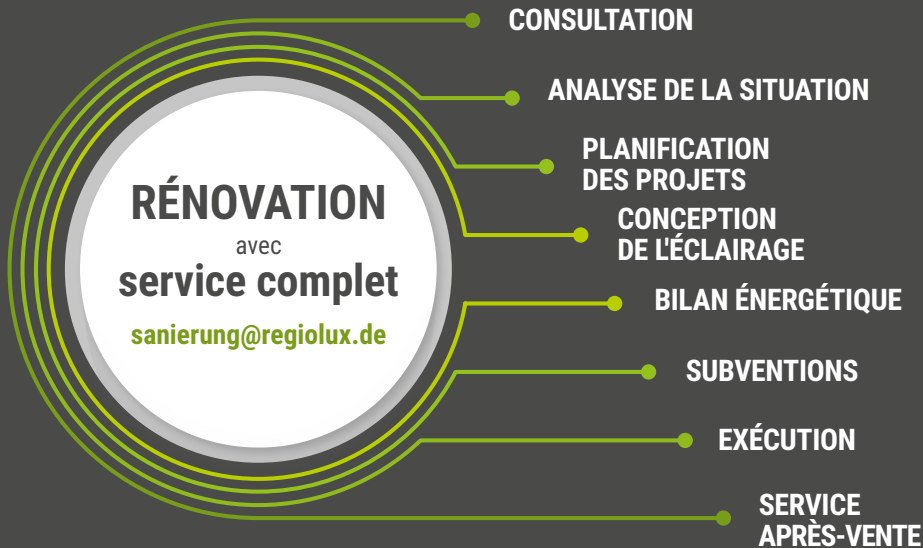
## RSEX

- Luminaires allongés à paralume pour différents systèmes de plafond
- Adaptés aux postes de travail sur écran
- Luminaire adapté pour remplacer beaucoup de luminaires Regiolux existants tels que cubus, lura et RM/RS.
- Modèles hors-série pour plafonds à structure spéciale possibles sur demande, p. ex. pour les édifices classés monuments historiques.



## Rénover avec savoir-faire

Il est plus facile de planifier, de contrôler et de coordonner avec l'aide d'un partenaire de projet expérimenté. Ainsi, la rénovation avec Regiolux est impeccable. Parvenir rapidement à une nouvelle solution d'éclairage : nos prestations de service pour mettre votre éclairage à jour.



## Une consultation qui nous est propre

La rénovation et l'optimisation ne sont pas automatisables. Une approche individuelle en fonction de la structure de l'installation est de fait importante pour réussir la réalisation. Comment y parvenons-nous ? Une compétence en matière de solutions est indispensable pour bien utiliser les fonds. Elle

permet d'obtenir des résultats précis. Qu'il s'agisse d'adaptation, de remaniement, de modernisation, de solutions spéciales ou de kits de remplacement, nous proposons les concepts les plus variés. Commençons ensemble.

### Brochures sur nos domaines de modernisation :



### Index des illustrations

- 1 Composing: Vetreno, hvostik, ProStockStudio, shutterstock.com
- 2 Tomasz Trybus, pond5.com
- 3 Tino Metten, Lichtwerk GmbH, Königsberg DE
- 4 Frank Freihofer, Kitzingen DE



**Green  
Update**



[www.regiolux.de/en/refurbishment](http://www.regiolux.de/en/refurbishment)

**REGIOLUX**

Regiolux GmbH  
Hellinger Straße 3  
D 97486 Königsberg  
T +49 9525 89 0  
info@regiolux.de  
www.regiolux.de

Regiolux @ Social Media

