

Remont

# Modernizacja na wymiar



Green  
Update

# Modernizacja z rozmachem na przyszłość

Udany początek z nowymi zasadami



## Minimalizacja ryzyka – przystępowanie do zmian w odpowiednim momencie

Nadchodzi koniec ery świetlówek. Do tego dochodzi galopujący wzrost cen energii. Potrzebne są dobre strategie, aby nie przepłacać za światło.

### Harmonogram wycofywania

	25.2.23 RoHS	25.8.23 RoHS
<b>Kompaktowe lampy fluorescencyjne</b> (bez zintegrowanego balastu)		
<b>Okrągłe lampy fluorescencyjne T5</b>		
<b>Liniowe lampy fluorescencyjne T5</b>		
<b>Liniowe lampy fluorescencyjne T8</b> (600 mm, 1.200 mm, 1.500 mm)		



© licht.de

**DOPOSA-  
ŻENIE TO  
ŻADNE  
ROZWIĄ-  
ZANIE!**

- Zazwyczaj występują różnice pod względem ilości światła, jego rozsyłu, ośnienia, barwy światła oraz spójności i współczynnika oddawania barw.
- Zmiana poziomu oświetlenia, równomierności i rozkładu luminancji dotychczasowej instalacji
- Właściwości techniczne i optyczne modułów LED źródeł światła używanych jako doposażenie nie są dostosowane do odbłyśników starych opraw.
- Znaki jakości opraw tracą ważność bez poddania ich ponownej weryfikacji.
- Problemy ze ściemnianiem i oświetleniem awaryjnym
- Modernizacja w formie doposażenia w nowe źródła światła nie mogą liczyć na dofinansowanie.

## Zalety nowego oświetlenia

– nie trać czasu i bierz się za modernizację!

### Szybko i łatwo

Kompatybilne i wydajne produkty na wymianę 1:1 – szybka droga do idealnego oświetlenia.

### Sprawdzona jakość

Żadnych ustępstw pod względem jakości i światła – za to szybki zwrot z inwestycji i długie okresy międzyprzebiegów.



### Oszczędzanie zasobów

Wykorzystanie potencjalnych oszczędności

### Komfort i oszczędności

Efektywne sterowanie światłem na miarę indywidualnych potrzeb. Oszczędzanie bez konieczności rezygnacji z nowoczesnego komfortu.

## Strategiczne podejście do nowego oświetlenia

Wraz z wycofywaniem przestarzałych źródeł światła znaczenia nabierają nowe aspekty. Czas, aby zabrać się do modernizacji. W przypadku każdej strategii służymy naszymi produktami i rozwiązaniami. Pomagamy stosownie do życzeń i potrzeb. Przy okazji można również pomyśleć o dofinansowaniu i sterowaniu światłem.



## Sterowanie światłem *netlife* – wykorzystanie dodatkowych potencjalnych oszczędności

- +** *netlife easy*: proste, autonomiczne sterowanie światłem w technologii przewodowej
- ++** *netlife flex*: technologia bezprzewodowa Bluetooth, idealna w przypadku instalacji 3-żyłowej
- +++** *netlife pro*: scentralizowane sterowanie światłem, rozwiązanie IoT/Cloud



## Planowanie modernizacji

Przebieralnia z oprawami *hokal* w suficie panelowym

UGR 13 140 lm/W L80 B10 50.000

**T8  
LED**

Przebieralnia:  
50 m<sup>2</sup>  
200 lx  
2750 h/a

Stara instalacja: PLP

Nowa instalacja: *hokal*

Oszczędność energii  
na pomieszczenie

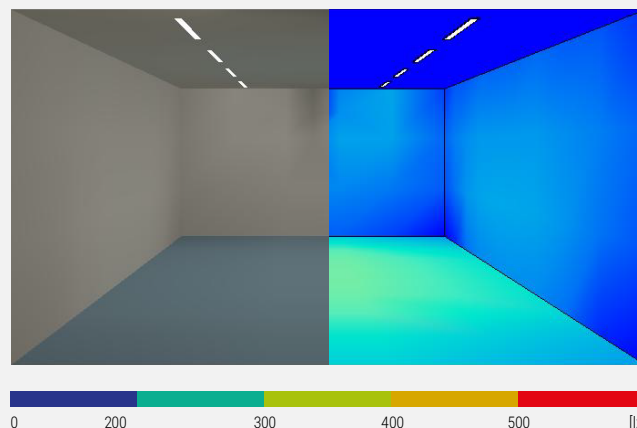
**58%**

Redukcja emisji CO<sub>2</sub>



**0,39 t/rok**  
na pomieszczenie

**spełnia kryteria  
dofinansowania**



*hokal*

- Dostępna jako oprawa do nabudowy i zabudowy, do kanału pasma świetlnego i zwieszakowa
- Rozwiązanie do zabudowy do sufitów panelowych
- Do wyboru z mikrorastrem lub dyfuzorem
- Korpus z blachy czołowej z nakładanymi blaszanymi panelami czołowymi
- Montaż pasma świetlnego z optycznie jednolitym rastrem
- Nadaje się do stanowisk pracy z monitorem ekranowym zgodnie z DIN EN 12464-1





## Planowanie modernizacji

Biuro z pasmowym sufitem  
rastrowym RSEX

UGR 19 147  
lm/W L80  
B10  
50.000

**T8  
LED**

Biuro:  
27 m<sup>2</sup>  
500 lx  
2750 h/a

Stara instalacja: RSED

Nowa instalacja: RSEX,  
specjalne wykonanie

Oszczędność energii  
na pomieszczenie

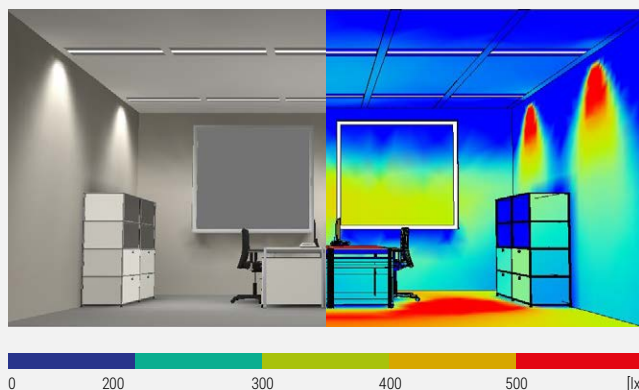
55%

Redukcja emisji CO<sub>2</sub>



**0,33 t/rok**  
na pomieszczenie

spełnia kryteria  
dofinansowania



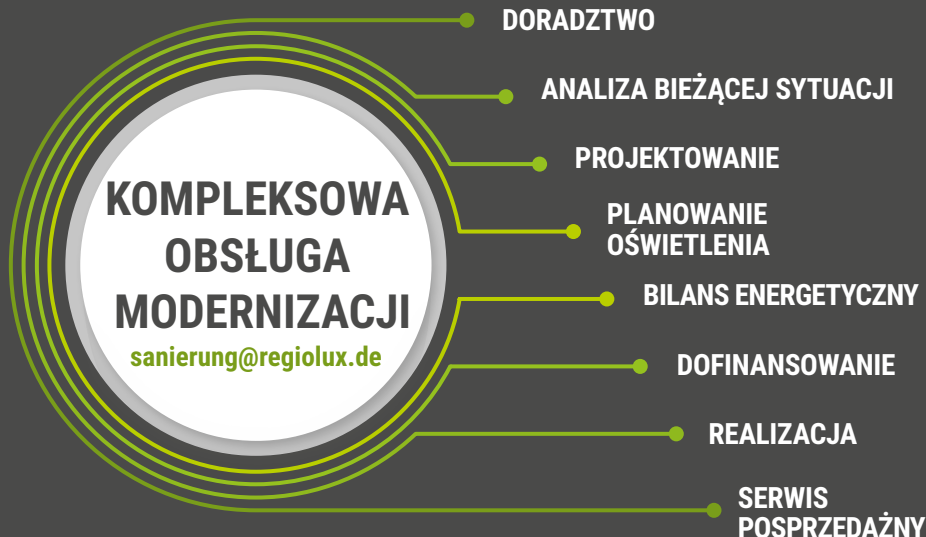
## RSEX

- Rastrowe oprawy liniowe do różnych systemów sufitowych
- Zdatowność do stanowisk pracy z monitorem ekranowym
- Oprawa, która może być zamiennikiem wielu starych opraw Regiolux, w tym cubus, lura i RM/RS.
- Na zapytanie możliwe są specjalne wersje do nietypowych konstrukcji sufitu, np. w budynkach zabytkowych.



## Modernizacja poparta know-How

Projektowanie, analizowanie i koordynowanie idzie łatwiej, gdy można liczyć na doświadczonego partnera. Regiolux sprawia, że modernizacja jest czystą przyjemnością. Szybka droga do nowego systemu oświetlenia: nasze usługi modernizacyjne.



## Konsulting, który nas wyróżnia

Szablonowe podejście do modernizacji i optymalizacji nigdy nie będzie skuteczne. Dobra realizacja zawsze wymaga indywidualnego podejścia, uwzględniającego lokalne uwarunkowania. Jaki mamy na to sposób? Nieodzownym elementem jest wiedza o rozwiązaniach, aby nie marnować

budżetu. To przynosi pożądane efekty. Oferujemy najróżniejsze koncepcje, które sprawdzają się równie dobrze w przypadku przebrojenia, modyfikacji, modernizacji, rozwiązań specjalnych czy zestawu do przeprowadzenia wymiany. Zaczniemy razem.

### Nasze broszury o modernizacjach:

Przemysł i logistyka

Placówki oświatowe i hale sportowe

Obiekty biurowe i administracyjne

Pomieszczenia dodatkowe

Modernizacja na wymiar

### Indeks obrazów

- 1 Composing: Vetreno, hvostik, ProStockStudio, shutterstock.com
- 2 Tomasz Trybus, pond5.com
- 3 Tino Metten, Lichtwerk GmbH, Königsberg DE
- 4 Frank Freihofer, Kitzingen DE

PDF



**Green Update**



[www.regiolux.de/en/refurbishment](http://www.regiolux.de/en/refurbishment)

**REGIOLUX**

REGIOLUX POLSKA sp. zoo  
ul Długosza 48-60  
51-162 Wrocław  
biuro@regiolux.pl  
www.regiolux.de/pl

Regiolux @ Social Media

