

B.E.G. LUXOMAT®



www.beg-luxomat.com

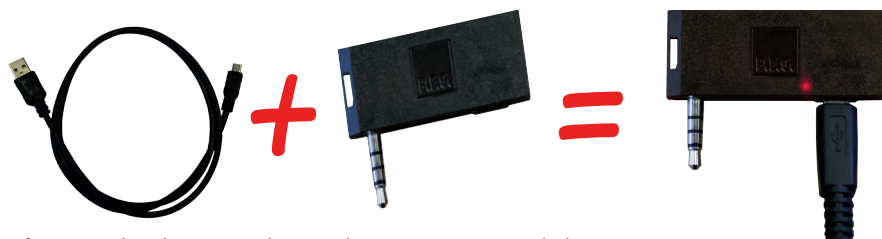
B.E.G. LUXOMAT®
IR-RC Adapter and Remote Control-App



Mit dem IR-RC-Adapter können alle fernbedienbare **B.E.G.**-Melder, -Leuchten und -Dämmerungsschalter eingestellt werden. Der Adapter wird einfach in den Kopfhörerausgang des Smartphone gesteckt. Eine bedienerfreundliche Navigation ermöglicht dem Nutzer die produktbezogene Suche, die Suche nach der entsprechenden Fernbedienung oder nach der Artikelnummer. Die Infrarotverbindung zu dem Melder erfolgt durch den **B.E.G.** IR-RC-Adapter, welcher einfach in den Kopfhörerausgang des Smartphones gesteckt wird.

Bestellbezeichnung	Artikel-Nummer
IR-RC-Adapter	92726

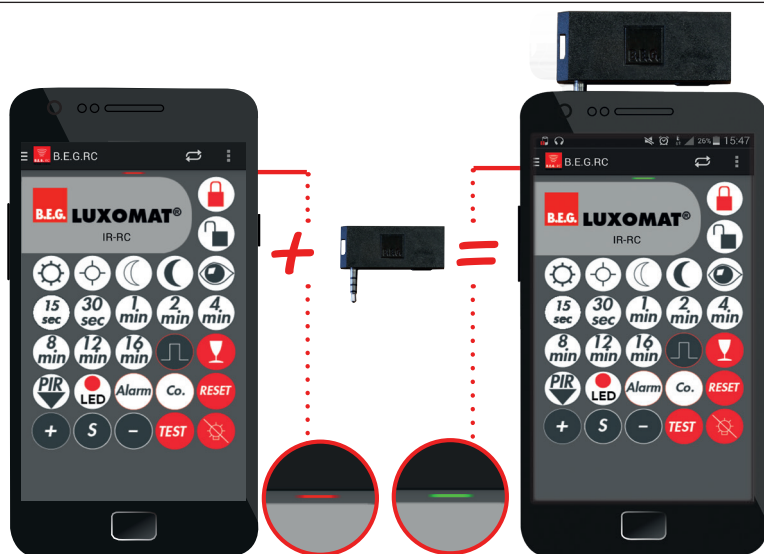
Schritt 1: Installation der Fernbedienungs-App **B.E.G. RC** auf dem Smartphone (Android min. V4.0.4, iOS min. V7.1.2).



Schritt 2: Laden des IR-RC-Adapters über ein Micro-USB-Kabel.
Die Batterie ist aufgeladen, wenn die rote LED erlischt.



Der Adapter muss regelmäßig aufgeladen werden.



Schritt 3: IR-RC-Adapter aufstecken (Kopfhörer-Eingang). Achtung: Manchmal verhindern Schutzhüllen, dass der Adapter richtig eingesteckt werden kann. Bitte gehen Sie sicher, dass der IR-RC-Adapter korrekt eingesteckt ist!



Kontrollieren Sie, dass die Lautstärke des Smartphones auf Maximum steht, um eine einwandfreie Funktion zu gewährleisten.



Schritt 4: Fernbedienung auf dem Smartphone über Produkt-, Fernbedienungs- oder Artikelnummersuche auswählen.

B.E.G.

ISO 14001

ISO 9001



Umwelt-
management

Qualitäts-
management

B.E.G. Brück Electronic GmbH

Gerberstraße 33 ▪ D-51789 Lindlar

Tel: +49 (0) 2266.90 121-0

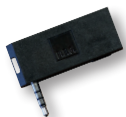
Fax: +49 (0) 2266.90 121-50

E-Mail: info@beg.de

Internet: www.beg-luxomat.com



Available on the
App Store



ADAPTER



GET IT ON
Google play

